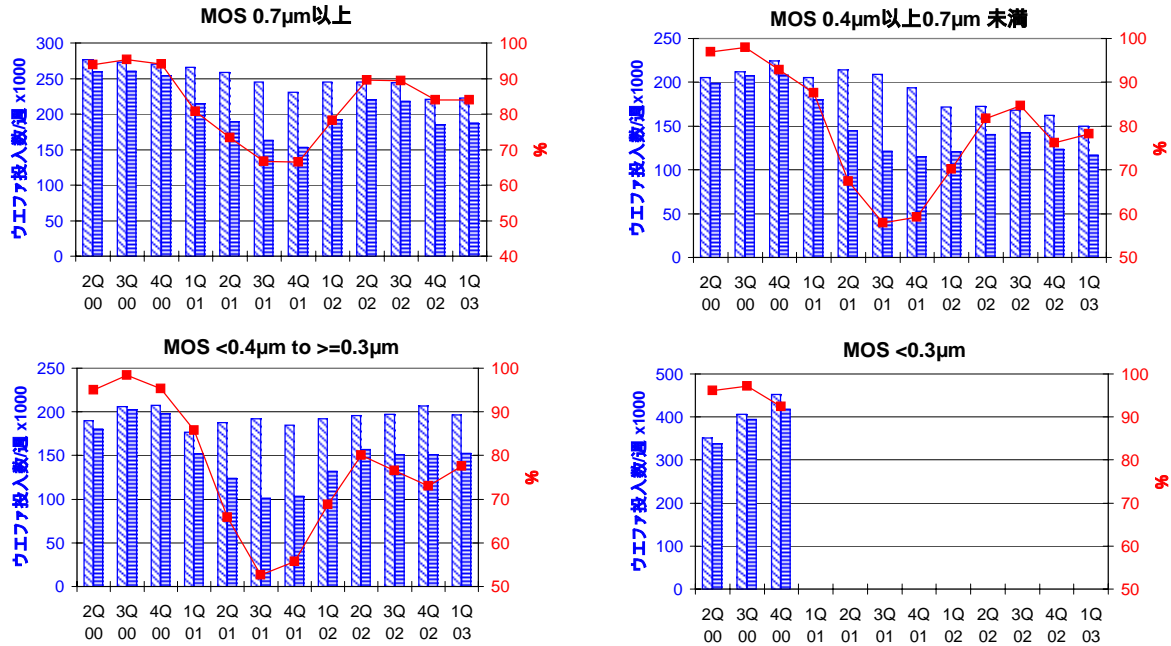


ICウエファ生産能力、実投入及び稼働率(四半期平均、週単位)

注1) SICASには世界の主要半導体メーカーのほとんどが加盟しており、統計データはその加盟メーカーの実績に基づく。
 注2) 1年=52週、1週=7日、1日=24時間の稼働を前提とする。
 注3) 生産能力と実投入数は四半期の平均値で週単位の値(週単位平均値x13/3=月単位平均値)。生産稼働率(%) = 実投入数 / 生産能力。
 注4) すべてのMOSデータは8インチウエファ換算で表現。

凡例：
 生産能力 (ウエファ投入数/週)
 実投入数 (ウエファ投入数/週)
 生産稼働率(%)



		2Q 00	3Q 00	4Q 00	1Q 01	2Q 01	3Q 01	4Q 01	1Q 02	2Q 02	3Q 02	4Q 02	1Q 03	
MOS 0.7µm以上	生産能力	ウエファ投入数/週 x 1000	276.2	273.1	270.6	265.7	258.3	245.2	230.3	245.4	245.4	244.2	220.6	222.9
		前期比伸長率(%)	0.7	-1.1	-0.9	-1.8	-2.8	-5.1	-6.1	6.6	0.0	-0.5	-9.7	1.0
		前年同期比伸長率(%)	0.9	-1.1	-2.5	-3.1	-6.5	-10.2	-14.9	-7.6	-5.0	-0.4	-4.2	-9.2
		ウエファ投入数/週 x 1000	259.5	260.2	254.3	214.4	189.3	163.4	153.3	191.9	219.6	218.1	185.1	187.2
実投入数		前期比伸長率(%)	1.4	0.3	-2.3	-15.7	-11.7	-13.7	-6.2	25.2	14.4	-0.7	-15.1	1.1
		前年同期比伸長率(%)	7.2	3	-0.2	-16.2	-27.1	-37.2	-39.7	-10.5	16.0	33.5	20.7	-2.4
	生産稼働率(%)		94.0	95.3	94.0	80.7	73.3	66.6	66.6	78.2	89.5	89.3	83.9	84.0

		2Q 00	3Q 00	4Q 00	1Q 01	2Q 01	3Q 01	4Q 01	1Q 02	2Q 02	3Q 02	4Q 02	1Q 03	
MOS 0.4µm以上 0.7µm未満	生産能力	ウエファ投入数/週 x 1000	205.2	212.3	224.7	205.2	214.4	209.3	193.4	172.1	172.2	168.2	162.4	149.9
		前期比伸長率(%)	1.5	3.5	5.8	-8.7	4.5	-2.4	-7.6	-11.0	0.1	-2.3	-3.4	-7.7
		前年同期比伸長率(%)	3.9	7	24.3	1.5	4.5	-1.4	-13.9	-16.1	-19.7	-19.6	-16.0	-12.9
		ウエファ投入数/週 x 1000	199	207.9	208.6	179.7	144.4	121.2	114.5	120.8	140.7	142.5	123.6	117.2
実投入数		前期比伸長率(%)	3	14.9	0.3	-13.9	-19.6	-16.1	-5.5	5.5	16.5	1.3	-13.3	-5.2
		前年同期比伸長率(%)					-27.4	-41.9	-45.1	-32.8	-2.6	17.6	7.9	-3.0
	生産稼働率(%)		97.0	97.9	92.8	87.6	67.4	57.9	59.2	70.2	81.7	84.7	76.1	78.2

		2Q 00	3Q 00	4Q 00	1Q 01	2Q 01	3Q 01	4Q 01	1Q 02	2Q 02	3Q 02	4Q 02	1Q 03	
MOS 0.3µm以上 0.4µm未満	生産能力	ウエファ投入数/週 x 1000	190.2	205.8	207.8	177	187.7	192.1	184.9	192.1	196	197.3	207.1	196.6
		前期比伸長率(%)	2.3	8.2	1.0	-14.8	6.0	2.3	-3.7	3.9	2.0	0.7	5.0	-5.1
		前年同期比伸長率(%)	-3.8	6	19.4	-4.8	-1.3	-6.7	-11.0	8.5	4.4	2.7	12.0	2.3
		ウエファ投入数/週 x 1000	180.7	202.6	197.9	151.7	123.6	101.2	103.1	132	157	151	151.3	152.4
実投入数		前期比伸長率(%)	3.3	12.1	-2.3	-23.3	-18.5	-18.1	1.9	28.0	18.9	-3.8	0.2	0.7
		前年同期比伸長率(%)	-2.8	14.2	21.4	-13.3	-31.6	-50.0	-47.9	-13.0	27.0	49.2	46.8	15.5
	生産稼働率(%)		95.0	98.4	95.2	85.7	65.8	52.7	55.8	68.7	80.1	76.5	73.1	77.5

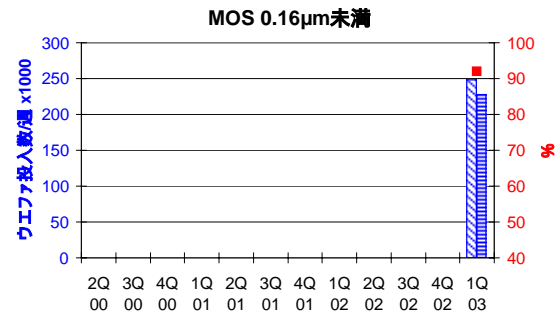
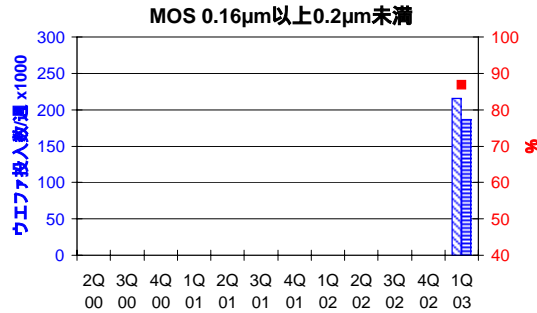
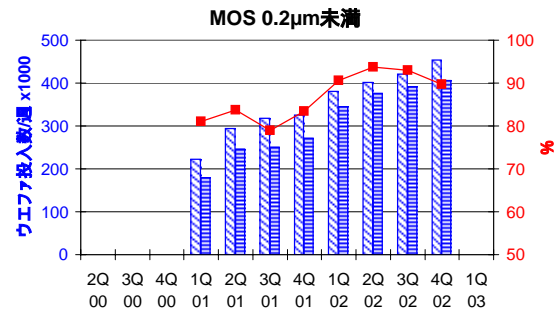
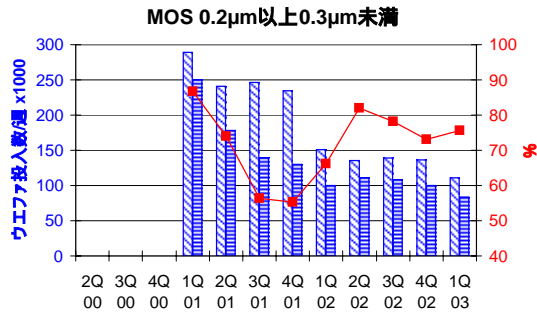
		2Q 00	3Q 00	4Q 00	1Q 01	2Q 01	3Q 01	4Q 01	1Q 02	2Q 02	3Q 02	4Q 02	1Q 03
MOS 0.3µm未満	生産能力	ウエファ投入数/週 x 1000	350.8	405.8	452.3								
		前期比伸長率(%)	7.7	15.7	11.5								
		前年同期比伸長率(%)	93.8	101.2	73.6								
		ウエファ投入数/週 x 1000	337.4	394.4	418.1								
実投入数		前期比伸長率(%)	6.4	16.9	6.0								
		前年同期比伸長率(%)	99.1	104.7	64.6								
	生産稼働率(%)		96.2	97.2	92.4								

斜体字は修正値

ICウエファ生産能力、実投入及び稼働率(四半期平均、週単位)

注1) SICASには世界の主要半導体メーカーのほとんどが加盟しており、統計データはその加盟メーカーの実績に基づく。
 注2) 1年=52週、1週=7日、1日=24時間の稼働を前提とする。
 注3) 生産能力と実投入数は四半期の平均値で週単位の値。(週単位平均値×13/3 = 月単位平均値)。生産稼働率(%) = 実投入数/生産能力。
 注4) すべてのMOSデータは8インチウエファ換算で表現。

凡例：
 生産能力 (ウエファ投入数/週)
 実投入数 (ウエファ投入数/週)
 生産稼働率(%)



		2Q00	3Q00	4Q00	1Q01	2Q01	3Q01	4Q01	1Q02	2Q02	3Q02	4Q02	1Q03
MOS 0.2µm以上 0.3µm未満	生産能力				288.8	241.2	246.6	234.7	151.3	135.4	138.9	136.7	111
		前期比伸長率(%)				-16.5	2.2	-4.8	-35.5	-10.5	2.6	-1.6	-18.8
		前年同期比伸長率(%)							-47.6	-43.9	-43.7	-41.8	-26.6
	実投入数				250.3	178.5	138.8	129.8	100.2	111	108.5	100	84
		前期比伸長率(%)				-28.7	-22.2	-6.5	-22.8	10.8	-2.3	-7.8	-16.0
		前年同期比伸長率(%)							-60.0	-37.8	-21.8	-23.0	-16.2
	生産稼働率(%)				86.7	74.0	56.3	55.3	66.2	82.0	78.1	73.2	75.7

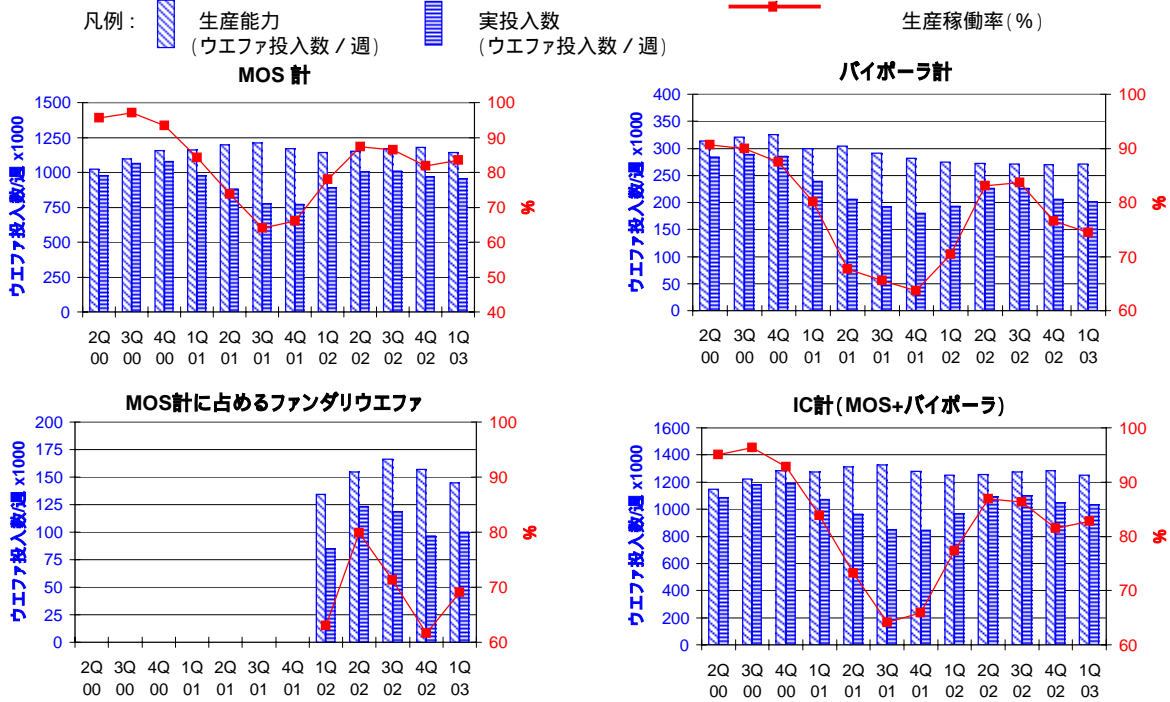
MOS 0.2µm未満	生産能力				221.8	293.5	317.2	325.8	381.3	401	420.8	453	111
		前期比伸長率(%)				32.3	8.1	2.7	17.0	5.2	4.9	7.7	
		前年同期比伸長率(%)							71.9	36.6	32.7	39.0	
	実投入数				179.7	245.6	250.5	271.9	345.5	375.8	391.3	406.1	84
		前期比伸長率(%)				36.7	2.0	8.5	27.1	8.8	4.1	3.8	
		前年同期比伸長率(%)							92.3	53.0	56.2	49.4	
	生産稼働率(%)				81.0	83.7	79.0	83.5	90.6	93.7	93.0	89.6	

MOS 0.16µm以上 0.2µm未満	生産能力												215.2
		前期比伸長率(%)											
		前年同期比伸長率(%)											
	実投入数												186.9
		前期比伸長率(%)											
		前年同期比伸長率(%)											
	生産稼働率(%)												86.8

MOS 0.16µm未満	生産能力												248
		前期比伸長率(%)											
		前年同期比伸長率(%)											
	実投入数												227.9
		前期比伸長率(%)											
		前年同期比伸長率(%)											
	生産稼働率(%)												91.9

斜体字は修正値

注1) SICASには世界の主要半導体メーカーのほとんどが加盟しており、統計データはその加盟メーカーの実績に基づく。
 注2) 1年=52週、1週=7日、1日=24時間の稼働を前提とする。
 注3) 生産能力と実投入数は四半期の平均値で週単位の値(週単位平均値×13/3 = 月単位平均値)。生産稼働率(%) = 実投入数 / 生産能力。
 注4) すべてのMOSデータは8インチウエファ換算で表現。パイポーラは5インチウエファ換算で表現。IC計は、パイポーラを係数0.391で5インチから8インチに換算し、MOS計と合算して算出。



		2Q 00	3Q 00	4Q 00	1Q 01	2Q 01	3Q 01	4Q 01	1Q 02	2Q 02	3Q 02	4Q 02	1Q 03
MOS計	生産能力	ウエファ投入数/週 × 1000	1022.4	1097	1155.4	1158.5	1195.1	1210.4	1169.1	1142.2	1150	1169.4	1179.8
		前期比伸長率(%)	3.5	7.3	5.3	0.3	3.2	1.3	-3.4	-2.3	0.7	1.7	0.9
		前年同期比伸長率(%)	19.3	26	29.4	17.3	16.9	10.3	1.2	-1.4	-3.8	-3.4	0.9
	実投入数	ウエファ投入数/週 × 1000	976.6	1065.1	1078.9	975.8	881.4	775.1	772.6	890.4	1004.1	1011.4	966.1
		前期比伸長率(%)	3.8	9.1	1.3	-9.6	-9.7	-12.1	-0.3	15.2	12.8	0.7	-4.5
		前年同期比伸長率(%)	26.8	33.7	27.9	3.7	-9.7	-27.2	-28.4	-8.8	13.9	30.5	25.0
	生産稼働率(%)	95.5	97.1	93.4	84.2	73.8	64.0	66.1	78.0	87.3	86.5	81.9	
パイポーラ計 (5インチウエファ換算)	生産能力	ウエファ投入数/週 × 1000	313.6	320.4	325.6	298.9	303.9	291.6	281.5	274.6	272.2	270.6	269.4
		前期比伸長率(%)	1.8	2.2	1.6	-8.2	1.7	-4.0	-3.5	-2.5	-0.9	-0.6	-0.4
		前年同期比伸長率(%)	2.7	6.9	7.4	-3	-3.1	-9.0	-13.5	-8.1	-10.4	-7.2	-4.3
	実投入数	ウエファ投入数/週 × 1000	284.3	288.2	284.7	239.5	205.8	191.2	179.3	193.4	226.1	226.4	206.4
		前期比伸長率(%)	3.3	11.5	-1.2	-15.9	-14.1	-7.1	-6.2	7.9	16.9	0.1	-8.8
		前年同期比伸長率(%)	11.8	11.7	5.3	-13	-27.6	-32.8	-37.0	-19.2	9.9	18.4	15.1
	生産稼働率(%)	90.7	90.0	87.4	80.1	67.7	65.6	63.7	70.4	83.1	83.7	76.6	
MOS計に占める ファンダリウエファ	生産能力	ウエファ投入数/週 × 1000							134.5	154.4	166	156.7	145
		前期比伸長率(%)								14.8	7.5	-5.6	-7.5
		前年同期比伸長率(%)											7.8
	実投入数	ウエファ投入数/週 × 1000							84.7	123.3	118.4	96.6	100.2
		前期比伸長率(%)								45.6	-4.0	-18.4	3.7
		前年同期比伸長率(%)											18.3
	生産稼働率(%)								63.0	79.9	71.3	61.6	69.1
IC計(MOS+パイポーラ 5.8インチ換算)	生産能力	ウエファ投入数/週 × 1000	1145	1222.3	1282.7	1275.4	1313.9	1324.4	1279.2	1249.6	1256.4	1275.2	1285.1
		前期比伸長率(%)	3.3	6.7	4.9	9.4	3.0	0.8	-3.4	-2.3	0.5	1.5	0.8
		前年同期比伸長率(%)	17.3	23.8	26.8	15.1	14.8	8.4	-0.3	-2.0	-4.4	-3.7	0.5
	実投入数	ウエファ投入数/週 × 1000	1087.8	1177.8	1190.2	1069.4	961.9	849.9	842.7	966.0	1092.5	1099.9	1046.8
		前期比伸長率(%)	3.7	8.3	1.1	-10.1	-10.1	-11.6	-0.84	14.6	13.1	0.7	-4.8
		前年同期比伸長率(%)	25.1	31.2	12.6	2	-11.6	-27.8	-29.197	-9.7	13.6	29.4	24.2
	生産稼働率(%)	95.0	96.4	92.8	83.9	73.2	64.2	65.9	77.3	87.0	86.3	81.5	

斜体字は修正値




ICウエファ生産能力、実投入及び稼働率(四半期平均、週単位)

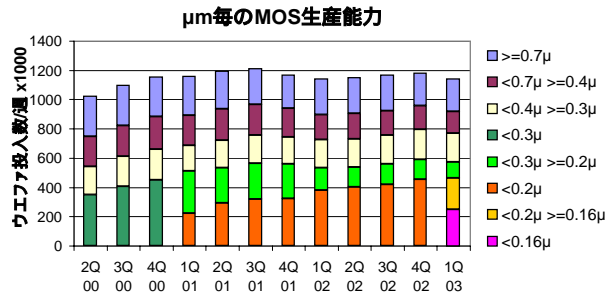
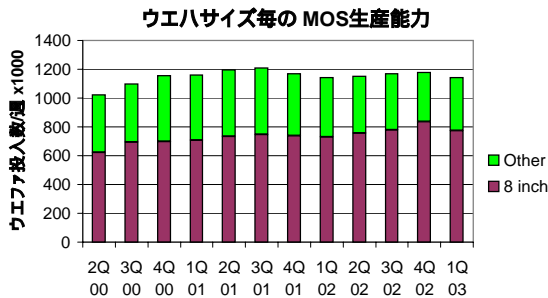
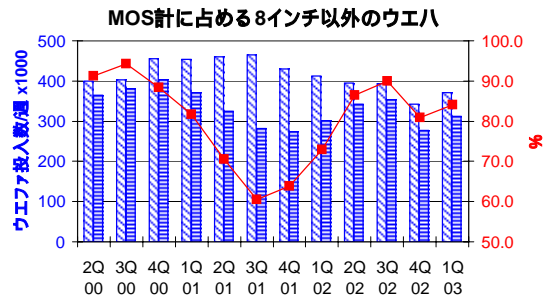
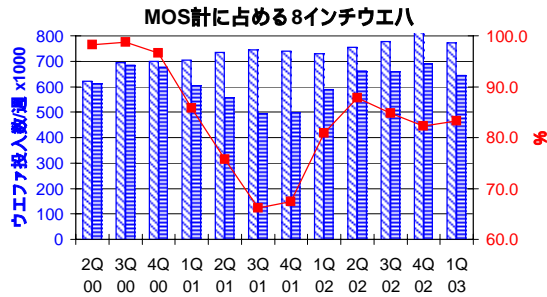
注1) SICASには世界の主要半導体メーカーのほとんどが加盟しており、統計データはその加盟メーカーの実績に基づく。

注2) 1年=52週、1週=7日、1日=24時間の稼働を前提とする。

注3) 生産能力と実投入数は四半期の平均値で週単位の値。(週単位平均値×13/3 = 月単位平均値)。生産稼働率(%) = 実投入数 / 生産能力。

注4) すべてのMOSデータは8インチウエファ換算で表現。

凡例：
 生産能力 (ウエファ投入数/週)
 実投入数 (ウエファ投入数/週)
 生産稼働率(%)



		2Q 00	3Q 00	4Q 00	1Q 01	2Q 01	3Q 01	4Q 01	1Q 02	2Q 02	3Q 02	4Q 02	1Q 03	
MOS計に占める 8インチウエハ	生産能力	ウエファ投入数/週 × 1000	622.2	693.7	699.4	705	734.8	745.9	739.9	729.1	754.3	776.8	837.1	771.8
		前期比伸長率(%)	3.7	11.5	0.8	0.8	4.2	1.5	-0.8	-1.5	3.5	3.0	7.8	-7.8
		前年同期比伸長率(%)	30.6	44.3	34.9	17.4	5.9	7.5	5.8	3.4	2.7	4.1	13.1	5.9
	実投入数	ウエファ投入数/週 × 1000	611.6	684.8	676	605	556.8	493.8	498.7	589.3	662	658.4	689.1	643.1
		前期比伸長率(%)	4.7	12.0	-1.3	-10.5	-8.0	-11.3	1.0	18.2	12.3	-0.5	4.7	-6.7
		前年同期比伸長率(%)	39.5	54.1	36.6	3.5	-9.0	-27.9	-26.2	-2.6	18.9	33.3	38.2	9.1
	生産稼働率(%)	98.3	98.7	96.7	85.8	75.8	66.2	67.4	80.8	87.8	84.8	82.3	83.3	

		2Q 00	3Q 00	4Q 00	1Q 01	2Q 01	3Q 01	4Q 01	1Q 02	2Q 02	3Q 02	4Q 02	1Q 03	
MOS計に占める 8インチ以外のウエハ	生産能力	ウエファ投入数/週 × 1000	400.2	403.3	456	453.5	460.3	464.5	429.2	413.1	395.7	392.6	342.7	371.8
		前期比伸長率(%)	3.2	0.8	13.1	-0.5	1.5	0.9	-7.6	-3.8	-4.2	-0.8	-12.7	8.5
		前年同期比伸長率(%)	5.2	3.5	21.8	16.9	15.0	15.2	-5.9	-8.9	-14.0	-15.5	-20.2	-10.0
	実投入数	ウエファ投入数/週 × 1000	365	380.3	402.9	370.8	324.6	281.3	273.9	301.1	342.1	353	277	312.5
		前期比伸長率(%)	2.4	4.2	5.9	-8.0	-12.5	-13.3	-2.6	9.9	13.6	3.2	-21.5	12.8
		前年同期比伸長率(%)	10.1	7.8	15.8	4	-11.1	-26.0	-32.0	-18.797	5.4	25.5	1.1	3.8
	生産稼働率(%)	91.2	94.3	88.4	81.8	70.5	60.6	63.8	72.9	86.5	89.9	80.8	84.1	

斜体字は修正値