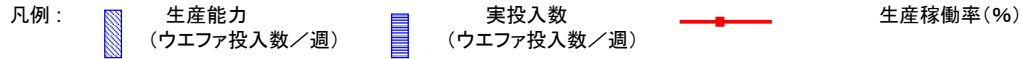
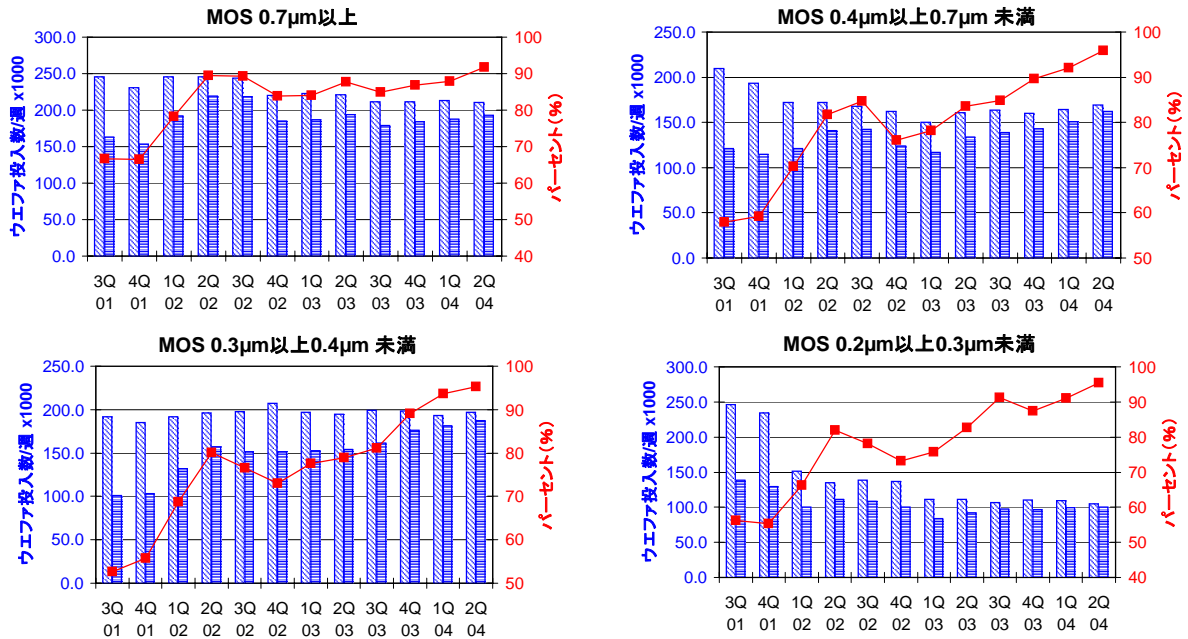


注1) SICASには世界の主要半導体メーカーのほとんどが加盟しており、統計データはその加盟メーカーの実績に基づく。  
 注2) 1年=52週、1週=7日、1日=24時間の稼働を前提とする。  
 注3) 生産能力と実投入数は四半期の平均値で週単位の値(週単位平均値x13/3=月単位平均値)。生産稼働率(%)=実投入数/生産能力。  
 注4) すべてのMOSデータは8インチウエファ換算で表現。

凡例：  

 生産能力 (ウエファ投入数/週)      実投入数 (ウエファ投入数/週)      生産稼働率(%)



		3Q 01	4Q 01	1Q 02	2Q 02	3Q 02	4Q 02	1Q 03	2Q 03	3Q 03	4Q 03	1Q 04	2Q 04		
MOS 0.7µm以上	生産能力	ウエファ投入数/週 x 1000	245.2	230.3	245.4	245.4	244.2	220.6	222.9	221.3	<b>211.1</b>	<b>211.6</b>	213.2	210.4	
		前期比伸長率(%)	-5.1	-6.1	6.6	0.0	-0.5	-9.7	1.0	-0.7	<b>-4.6</b>	<b>0.2</b>	0.8	-1.3	
		前年同期比伸長率(%)	-10.2	-14.9	-7.6	-5.0	-0.4	-4.2	-9.2	-9.8	<b>-13.6</b>	-4.1	-4.4	-4.9	
	実投入数	ウエファ投入数/週 x 1000	163.4	153.3	191.9	219.6	218.1	185.1	187.2	194.0	179.1	183.9	187.5	193.2	
			前期比伸長率(%)	-13.7	-6.2	25.2	14.4	-0.7	-15.1	1.1	3.6	-7.7	2.7	2.0	3.0
			前年同期比伸長率(%)	-37.2	-39.7	-10.5	16.0	33.5	20.7	-2.4	-11.7	-17.9	-0.6	0.2	-0.4
	生産稼働率(%)	66.6	66.6	78.2	89.5	89.3	83.9	84.0	87.7	<b>84.8</b>	<b>86.9</b>	87.9	91.8		

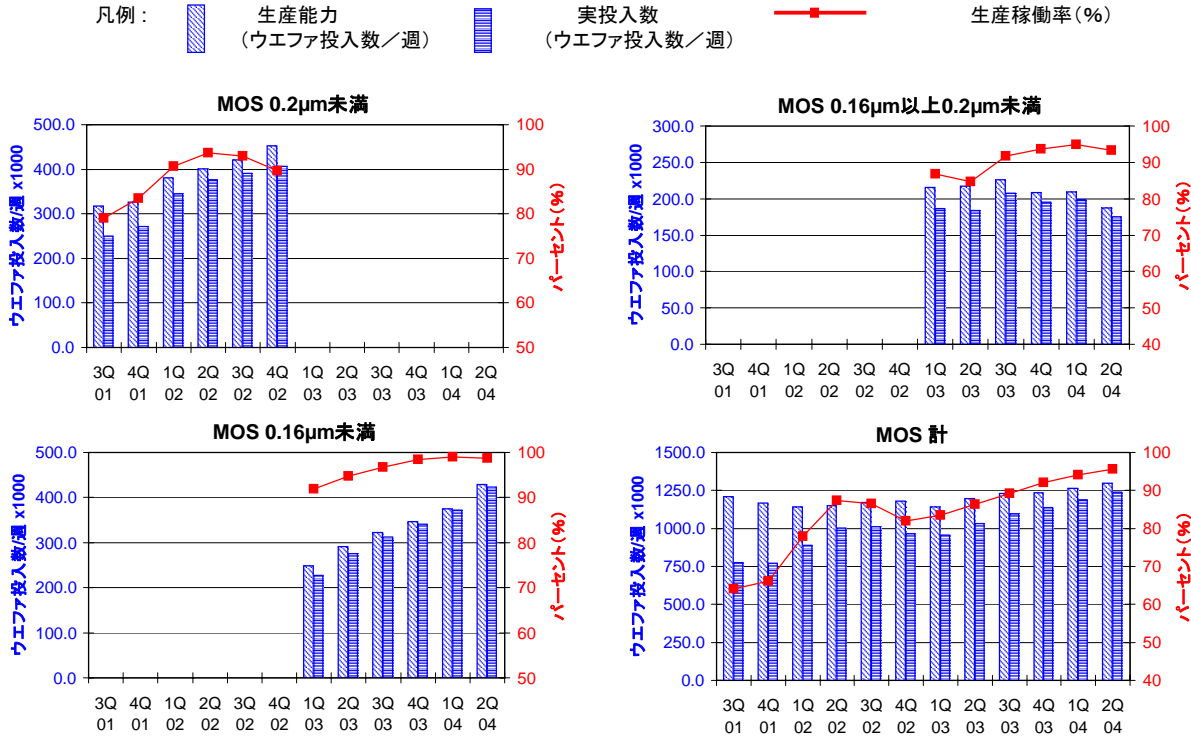
		3Q 01	4Q 01	1Q 02	2Q 02	3Q 02	4Q 02	1Q 03	2Q 03	3Q 03	4Q 03	1Q 04	2Q 04		
MOS 0.4µm以上 0.7µm未満	生産能力	ウエファ投入数/週 x 1000	209.3	193.4	172.1	172.2	168.2	162.4	149.9	160.5	<b>163.6</b>	159.8	164.0	169.0	
		前期比伸長率(%)	-2.4	-7.6	-11.0	0.1	-2.3	-3.4	-7.7	7.1	<b>1.9</b>	<b>-2.3</b>	2.6	3.0	
		前年同期比伸長率(%)	-1.4	-13.9	-16.1	-19.7	-19.6	-16.0	-12.9	-6.8	<b>-2.7</b>	-1.6	9.4	5.3	
	実投入数	ウエファ投入数/週 x 1000	121.2	114.5	120.8	140.7	142.5	123.6	117.2	134.1	138.7	143.2	150.9	162.0	
			前期比伸長率(%)	-16.1	-5.5	5.5	16.5	1.3	-13.3	-5.2	14.4	3.4	3.2	5.4	7.4
			前年同期比伸長率(%)	-41.7	-45.1	-32.8	-2.6	17.6	7.9	-3.0	-4.7	-2.7	15.9	28.8	20.8
	生産稼働率(%)	57.9	59.2	70.2	81.7	84.7	76.1	78.2	83.6	<b>84.8</b>	89.6	92.0	95.9		

		3Q 01	4Q 01	1Q 02	2Q 02	3Q 02	4Q 02	1Q 03	2Q 03	3Q 03	4Q 03	1Q 04	2Q 04		
MOS 0.3µm以上 0.4µm未満	生産能力	ウエファ投入数/週 x 1000	192.1	184.9	192.1	196.0	197.3	207.1	196.6	194.9	<b>198.8</b>	<b>198.2</b>	193.5	196.8	
		前期比伸長率(%)	2.3	-3.7	3.9	2.0	0.7	5.0	-5.1	-0.9	<b>2.0</b>	<b>-0.3</b>	<b>-2.4</b>	1.7	
		前年同期比伸長率(%)	-6.7	-11.0	8.5	4.4	2.7	12.0	2.3	-0.6	<b>0.8</b>	<b>-4.3</b>	-1.6	1.0	
	実投入数	ウエファ投入数/週 x 1000	101.2	103.1	132.0	157.0	151.0	151.3	152.4	153.8	<b>161.4</b>	<b>176.6</b>	181.2	187.6	
			前期比伸長率(%)	-18.1	1.9	28.0	18.9	-3.8	0.2	0.7	0.9	<b>4.9</b>	<b>9.4</b>	<b>2.6</b>	3.5
			前年同期比伸長率(%)	-50.0	-47.9	-13.0	27.0	49.2	46.8	15.5	-2.0	<b>6.9</b>	<b>16.7</b>	18.9	22.0
	生産稼働率(%)	52.7	55.8	68.7	80.1	76.5	73.1	77.5	78.9	<b>81.2</b>	<b>89.1</b>	93.6	95.3		

		3Q 01	4Q 01	1Q 02	2Q 02	3Q 02	4Q 02	1Q 03	2Q 03	3Q 03	4Q 03	1Q 04	2Q 04		
MOS 0.2µm以上 0.3µm未満	生産能力	ウエファ投入数/週 x 1000	246.6	234.7	151.3	135.4	138.9	136.7	111.0	111.2	<b>106.7</b>	<b>110.5</b>	109.6	105.3	
		前期比伸長率(%)	2.2	-4.8	-35.5	-10.5	2.6	-1.6	-18.8	0.2	<b>-4.0</b>	<b>3.6</b>	<b>-0.8</b>	-3.9	
		前年同期比伸長率(%)			-47.6	-43.9	-43.7	-41.8	-26.6	-17.9	<b>-23.2</b>	<b>-19.2</b>	-1.3	-5.3	
	実投入数	ウエファ投入数/週 x 1000	138.8	129.8	100.2	111.0	108.5	100.0	84.0	92.0	<b>97.4</b>	<b>96.6</b>	99.8	100.5	
			前期比伸長率(%)	-22.2	-6.5	-22.8	10.8	-2.3	-7.8	-16.0	9.5	<b>5.9</b>	<b>-0.8</b>	<b>3.3</b>	0.7
			前年同期比伸長率(%)			-60.0	-37.8	-21.8	-23.0	-16.2	-17.1	<b>-10.2</b>	<b>-3.4</b>	18.8	9.2
	生産稼働率(%)	56.3	55.3	66.2	82.0	78.1	73.2	75.7	82.7	<b>91.3</b>	<b>87.4</b>	91.1	95.4		

斜字体は修正値

注1) SICASには世界の主要半導体メーカーのほとんどが加盟しており、統計データはその加盟メーカーの実績に基づく。  
 注2) 1年=52週、1週=7日、1日=24時間の稼働を前提とする。  
 注3) 生産能力と実投入数は四半期の平均値で週単位の値(週単位平均値×13/3=月単位平均値)。生産稼働率(%)=実投入数/生産能力。  
 注4) すべてのMOSデータは8インチウエファ換算で表現。



		3Q 01	4Q 01	1Q 02	2Q 02	3Q 02	4Q 02	1Q 03	2Q 03	3Q 03	4Q 03	1Q 04	2Q 04
MOS 0.2µm未満	生産能力	ウエファ投入数/週 x 1000	317.2	325.8	381.3	401.0	420.8	453.0					
		前期比伸長率(%)	8.1	2.7	17.0	5.2	4.9	7.7					
		前年同期比伸長率(%)			71.9	36.6	32.7	39.0					
	実投入数	ウエファ投入数/週 x 1000	250.5	271.9	345.5	375.8	391.3	406.1					
		前期比伸長率(%)	2.0	8.5	27.1	8.8	4.1	3.8					
		前年同期比伸長率(%)			92.3	53.0	56.2	49.4					
	生産稼働率(%)	79.0	83.5	90.6	93.7	93.0	89.6						

		3Q 02	4Q 02	1Q 03	2Q 03	3Q 03	4Q 03	1Q 04	2Q 04
MOS 0.16µm以上0.2µm未満	生産能力	ウエファ投入数/週 x 1000	215.2	217.6	<b>226.1</b>	<b>208.8</b>	209.3	187.2	
		前期比伸長率(%)		1.1	<b>3.9</b>	<b>-7.7</b>	<b>0.2</b>	-10.6	
		前年同期比伸長率(%)					-2.7	-14.0	
	実投入数	ウエファ投入数/週 x 1000	186.9	184.1	<b>207.3</b>	<b>195.7</b>	198.6	174.7	
		前期比伸長率(%)		-1.5	<b>12.6</b>	<b>-5.6</b>	<b>1.5</b>	-12.0	
		前年同期比伸長率(%)					6.3	-5.1	
	生産稼働率(%)	86.8	84.6	<b>91.7</b>	<b>93.7</b>	94.9	93.3		

		3Q 03	4Q 03	1Q 04	2Q 04	
MOS 0.16µm未満	生産能力	ウエファ投入数/週 x 1000	248.0	291.4	322.5	346.9
		前期比伸長率(%)		17.5	10.7	7.6
		前年同期比伸長率(%)				51.5
	実投入数	ウエファ投入数/週 x 1000	227.9	276.0	312.1	341.5
		前期比伸長率(%)		21.1	13.1	9.4
		前年同期比伸長率(%)				63.2
	生産稼働率(%)	91.9	94.7	96.8	98.4	

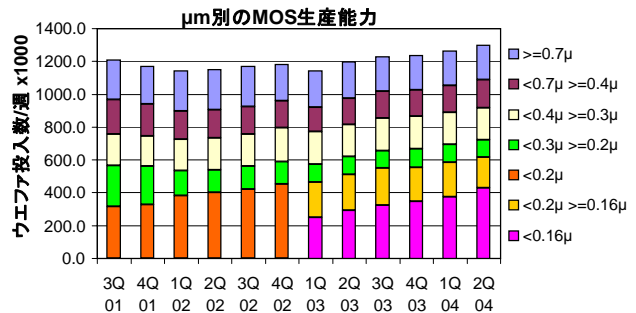
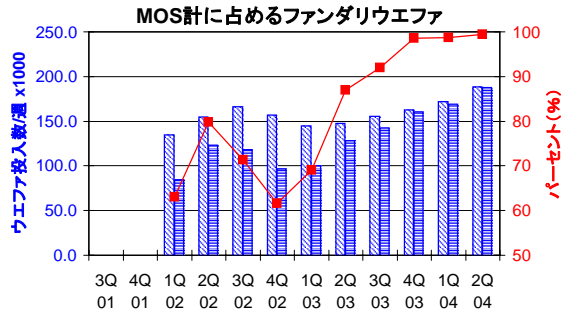
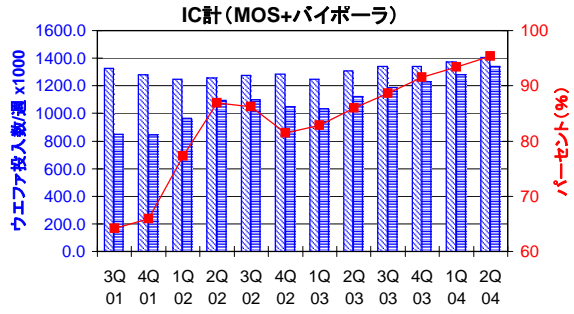
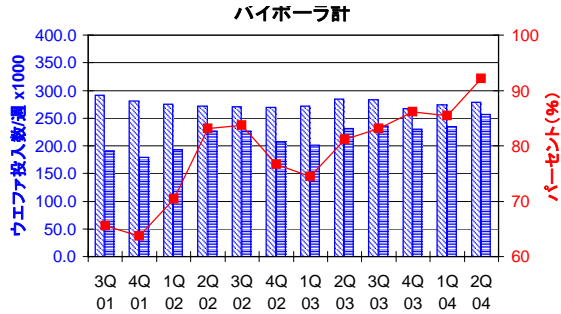
		3Q 04	4Q 04	1Q 05	2Q 05	
MOS計	生産能力	ウエファ投入数/週 x 1000	1210.4	1169.1	1142.2	1150.0
		前期比伸長率(%)	1.3	-3.4	-2.3	0.7
		前年同期比伸長率(%)	10.3	1.2	-1.4	-3.8
	実投入数	ウエファ投入数/週 x 1000	775.1	772.6	890.4	1004.1
		前期比伸長率(%)	-12.1	-0.3	15.2	12.8
		前年同期比伸長率(%)	-27.2	-28.4	-8.8	13.9
	生産稼働率(%)	64.0	66.1	78.0	87.3	

斜字体は修正値



注1) SICASには世界の主要半導体メーカーのほとんどが加盟しており、統計データはその加盟メーカーの実績に基づく。  
 注2) 1年=52週、1週=7日、1日=24時間の稼働を前提とする。  
 注3) 生産能力と実投入数は四半期の平均値で週単位の値(週単位平均値x13/3=月単位平均値)。生産稼働率(%)=実投入数/生産能力。  
 注4) すべてのMOSデータは8インチウエファ換算で表現。パイポーラは5インチウエハ換算で表現。IC計は、パイポーラを係数0.391で5インチから8インチに換算し、MOS計と合算して算出。

凡例：  
 生産能力 (ウエファ投入数/週)  
 実投入数 (ウエファ投入数/週)  
 生産稼働率(%)



		3Q 01	4Q 01	1Q 02	2Q 02	3Q 02	4Q 02	1Q 03	2Q 03	3Q 03	4Q 03	1Q 04	2Q 04	
パイポーラ計 (6インチウエファ換算)	生産能力	ウエファ投入数/週 x 1000	291.6	281.5	274.6	272.2	270.6	269.4	271.1	284.3	283.5	266.6	274.2	278.2
		前期比伸長率(%)	-4.0	-3.5	-2.5	-0.9	-0.6	-0.4	0.6	4.9	-0.3	-6.0	2.9	1.5
		前年同期比伸長率(%)	-9.0	-13.5	-8.1	-10.4	-7.2	-4.3	-1.3	4.4	4.8	-1.0	1.1	-2.1
	実投入数	ウエファ投入数/週 x 1000	191.2	179.3	193.4	226.1	226.4	206.4	201.7	230.7	235.8	229.5	234.3	256.4
		前期比伸長率(%)	-7.1	-6.2	7.9	16.9	0.1	-8.8	-2.3	14.4	2.2	-2.7	2.1	9.4
		前年同期比伸長率(%)	-33.7	-37.0	-19.2	9.9	18.4	15.1	4.3	2.0	4.2	11.2	16.2	11.1
生産稼働率(%)	65.6	63.7	70.4	83.1	83.7	76.6	74.4	81.1	83.2	86.1	85.4	92.2		

		3Q 01	4Q 01	1Q 02	2Q 02	3Q 02	4Q 02	1Q 03	2Q 03	3Q 03	4Q 03	1Q 04	2Q 04	
IC計	生産能力	ウエファ投入数/週 x 1000	1324.4	1279.2	1249.6	1256.4	1275.2	1285.1	1249.6	1308.1	<b>1339.6</b>	<b>1340.0</b>	1372.5	1405.8
		前期比伸長率(%)	0.8	-3.4	-2.3	0.5	1.5	0.8	-2.8	4.7	2.4	<b>0.0</b>	<b>2.4</b>	2.4
		前年同期比伸長率(%)	8.4	-0.3	-2.0	-4.4	-3.7	0.5	0.0	4.1	<b>5.1</b>	<b>4.3</b>	9.8	7.5
	実投入数	ウエファ投入数/週 x 1000	849.9	842.7	966.0	1092.5	1099.9	1046.8	1034.5	1124.2	<b>1188.2</b>	<b>1227.2</b>	1281.6	1340.9
		前期比伸長率(%)	-11.6	-0.8	14.6	13.1	0.7	-4.8	-1.2	8.7	<b>5.7</b>	<b>3.3</b>	<b>4.4</b>	4.6
		前年同期比伸長率(%)	-27.8	-29.2	-9.7	13.6	29.4	24.2	7.1	2.9	<b>8.0</b>	<b>17.2</b>	23.9	19.3
生産稼働率(%)	64.2	65.9	77.3	87.0	86.3	81.5	82.8	85.9	<b>88.7</b>	<b>91.6</b>	93.4	95.4		

		3Q 01	4Q 01	1Q 02	2Q 02	3Q 02	4Q 02	1Q 03	2Q 03	3Q 03	4Q 03	1Q 04	2Q 04	
MOS計に占める ファンダリウエハ	生産能力	ウエファ投入数/週 x 1000			134.5	154.4	166.0	156.7	145.0	147.6	<b>155.3</b>	162.8	171.6	188.7
		前期比伸長率(%)				14.8	7.5	-5.6	-7.5	1.8	<b>5.2</b>	<b>4.8</b>	5.4	10.0
		前年同期比伸長率(%)							7.8	-4.4	<b>-6.4</b>	3.9	18.3	27.8
	実投入数	ウエファ投入数/週 x 1000			84.7	123.3	118.4	96.6	100.2	128.4	142.9	160.5	169.4	187.5
		前期比伸長率(%)				45.6	-4.0	-18.4	3.7	28.1	11.3	12.3	5.5	10.7
		前年同期比伸長率(%)							18.3	4.1	20.7	66.1	69.1	46.0
生産稼働率(%)			63.0	79.9	71.3	61.6	69.1	87.0	<b>92.0</b>	98.6	98.7	99.4		

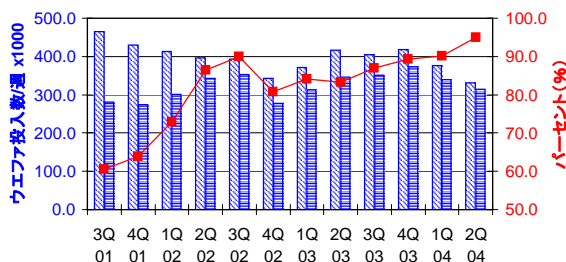
斜字体は修正値

### ICウエファ生産能力、実投入及び稼働率(四半期平均、週単位)

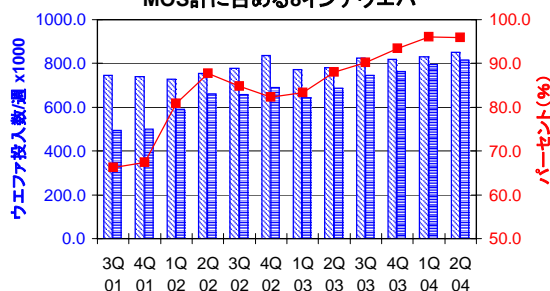
注1) SICASには世界の主要半導体メーカーのほとんどが加盟しており、統計データはその加盟メーカーの実績に基づく。  
 注2) 1年=52週、1週=7日、1日=24時間の稼働を前提とする。  
 注3) 生産能力と実投入数は四半期の平均値で週単位の値(週単位平均値x13/3=月単位平均値)。生産稼働率(%)=実投入数/生産能力。  
 注4) すべてのMOSデータは8インチウエファ換算で表現。但し「12インチ(300mm)実枚数」の数字は8インチ換算していない数字。

凡例：  
 生産能力 (ウエファ投入数/週)  
 実投入数 (ウエファ投入数/週)  
 生産稼働率(%)

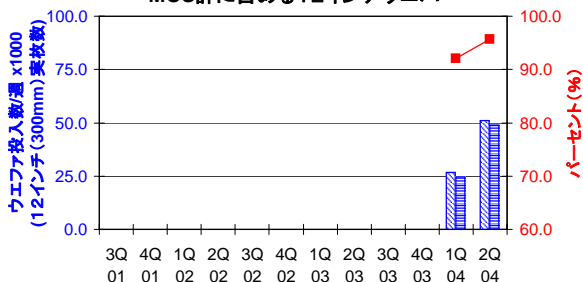
MOS計に占める8インチ未満のウエハ



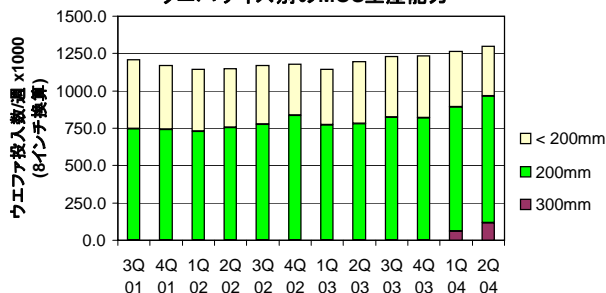
MOS計に占める8インチウエハ



MOS計に占める12インチウエハ



ウエハサイズ別のMOS生産能力



		3Q01	4Q01	1Q02	2Q02	3Q02	4Q02	1Q03	2Q03	3Q03	4Q03	1Q04	2Q04	
MOS計に占める 8インチ未満ウエハ	生産能力	ウエファ投入数/週 x 1000	464.5	429.2	413.1	395.7	392.6	342.7	371.8	415.7	<b>404.4</b>	<b>418.4</b>	<b>375.9</b>	331.0
		前期比伸長率(%)	0.9	-7.6	-3.8	-4.2	-0.8	-12.7	8.5	11.8	<b>-2.7</b>	<b>3.5</b>	n.a.	-12.0
		前年同期比伸長率(%)	15.2	-5.9	-8.9	-14.0	-15.5	-20.2	-10.0	5.1	<b>3.0</b>	<b>22.1</b>	n.a.	n.a.
	実投入数	ウエファ投入数/週 x 1000	281.3	273.9	301.1	342.1	353.0	277.0	312.5	346.5	<b>351.8</b>	<b>373.5</b>	<b>338.7</b>	314.1
		前期比伸長率(%)	-13.3	-2.6	9.9	13.6	3.2	-21.5	12.8	10.9	<b>1.5</b>	<b>6.2</b>	n.a.	-7.2
		前年同期比伸長率(%)	-26.0	-32.0	-18.8	5.4	25.5	1.1	3.8	1.3	<b>-0.3</b>	<b>34.8</b>	n.a.	n.a.
生産稼働率	(%)	60.6	63.8	72.9	86.5	89.9	80.8	84.1	83.4	<b>87.0</b>	<b>89.3</b>	<b>90.1</b>	94.9	

**Note:** Before 1Q04 the category "< 200mm Wafers in MOS Total" was labelled "Other than 8 inch MOS wafers", and this also contained 300mm MOS wafers.

		3Q01	4Q01	1Q02	2Q02	3Q02	4Q02	1Q03	2Q03	3Q03	4Q03	1Q04	2Q04	
MOS計に占める 8インチウエハ	生産能力	ウエファ投入数/週 x 1000	745.9	739.9	729.1	754.3	776.8	837.1	771.8	781.2	<b>824.4</b>	<b>817.4</b>	<b>829.5</b>	850.8
		前期比伸長率(%)	1.5	-0.8	-1.5	3.5	3.0	7.8	-7.8	1.2	<b>5.5</b>	<b>-0.8</b>	<b>1.5</b>	2.6
		前年同期比伸長率(%)	7.5	5.8	3.4	2.7	4.1	13.1	5.9	3.6	<b>6.1</b>	<b>-2.4</b>	<b>7.5</b>	8.9
	実投入数	ウエファ投入数/週 x 1000	493.8	498.7	589.3	662.0	658.4	689.1	643.1	687.5	<b>744.2</b>	<b>764.0</b>	<b>796.2</b>	816.2
		前期比伸長率(%)	-11.3	1.0	18.2	12.3	-0.5	4.7	-6.7	6.9	<b>8.2</b>	<b>2.7</b>	<b>4.2</b>	2.5
		前年同期比伸長率(%)	-27.9	-26.2	-2.6	18.9	33.3	38.2	9.1	3.9	<b>13.0</b>	<b>10.9</b>	<b>23.8</b>	18.7
生産稼働率	(%)	66.2	67.4	80.8	87.8	84.8	82.3	83.3	88.0	<b>90.3</b>	<b>93.5</b>	<b>96.0</b>	95.9	

		3Q01	4Q01	1Q02	2Q02	3Q02	4Q02	1Q03	2Q03	3Q03	4Q03	1Q04	2Q04
MOS計に占める 12インチウエハ	生産能力	ウエファ投入数/週x1000 (8インチ換算)										59.9	115.2
		ウエファ投入数/週x1000 (12インチ(300mm)実枚数)										26.6	51.2
		前期比伸長率(%)											
		前年同期比伸長率(%)											
実投入枚数	ウエファ投入数/週x1000 (8インチ換算)											55.1	110.3
	ウエファ投入数/週x1000 (12インチ(300mm)実枚数)											24.5	49.0
	前期比伸長率(%)												
	前年同期比伸長率(%)												
生産稼働率	(%)											92.1	95.7

斜字体は修正値