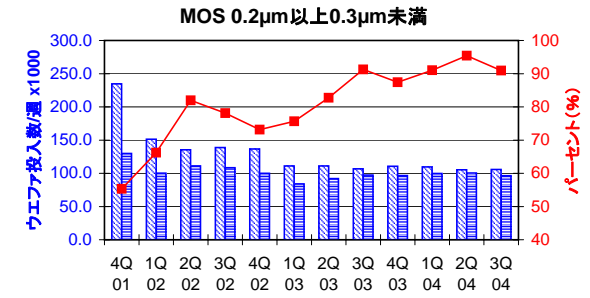
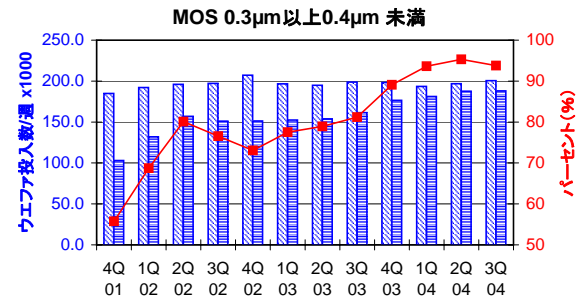
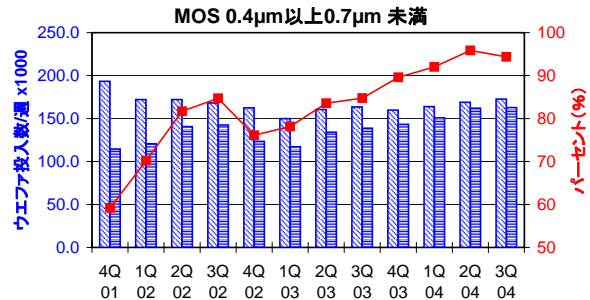
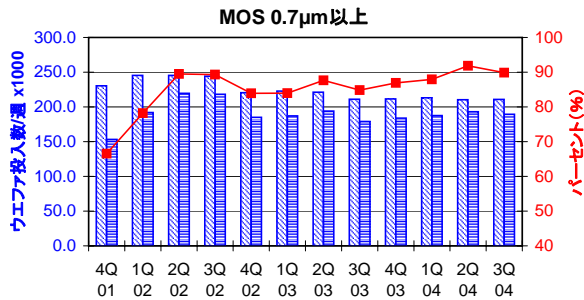


注1) SICASには世界の主要半導体メーカーのほとんどが加盟しており、統計データはその加盟メーカーの実績に基づく。  
 注2) 1年=52週、1週=7日、1日=24時間の稼働を前提とする。  
 注3) 生産能力と実投入数は四半期の平均値で週単位の値(週単位平均値x13/3=月単位平均値)。生産稼働率(%)=実投入数/生産能力。  
 注4) すべてのMOSデータは8インチウエファ換算で表現。

凡例：  
 生産能力 (ウエファ投入数/週)  
 実投入数 (ウエファ投入数/週)  
 生産稼働率(%)






		4Q 01	1Q 02	2Q 02	3Q 02	4Q 02	1Q 03	2Q 03	3Q 03	4Q 03	1Q 04	2Q 04	3Q 04
MOS 0.7µm以上	生産能力	230.3	245.4	245.4	244.2	220.6	222.9	221.3	211.1	211.6	213.2	210.4	210.9
	前期比伸長率(%)	-6.1	6.6	0.0	-0.5	-9.7	1.0	-0.7	-4.6	0.2	0.8	-1.3	0.2
	前年同期比伸長率(%)	-14.9	-7.6	-5.0	-0.4	-4.2	-9.2	-9.8	-13.6	-4.1	-4.4	-4.9	-0.1
	実投入数	153.3	191.9	219.6	218.1	185.1	187.2	194.0	179.1	183.9	187.5	193.2	189.5
	前期比伸長率(%)	-6.2	25.2	14.4	-0.7	-15.1	1.1	3.6	-7.7	2.7	2.0	3.0	-1.9
	前年同期比伸長率(%)	-39.7	-10.5	16.0	33.5	20.7	-2.4	-11.7	-17.9	-0.6	0.2	-0.4	5.8
生産稼働率(%)	66.6	78.2	89.5	89.3	83.9	84.0	87.7	84.8	86.9	87.9	91.8	89.9	

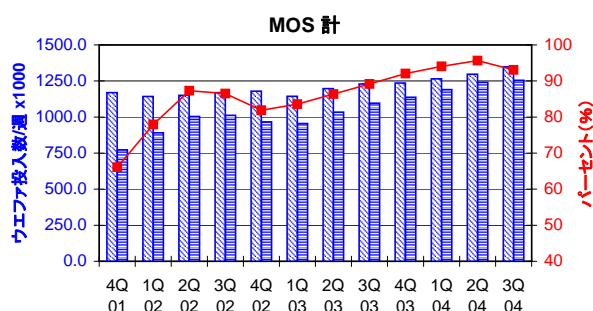
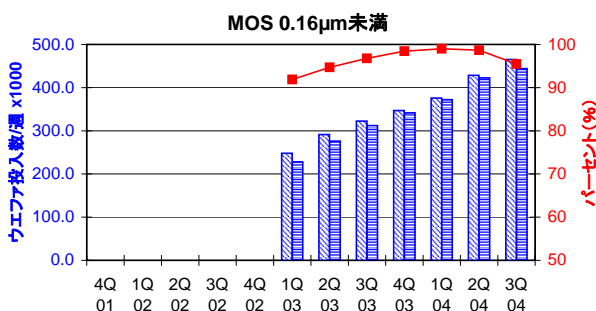
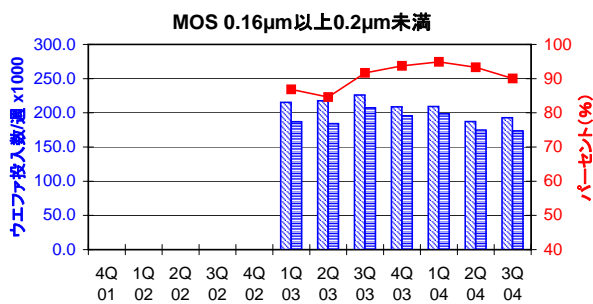
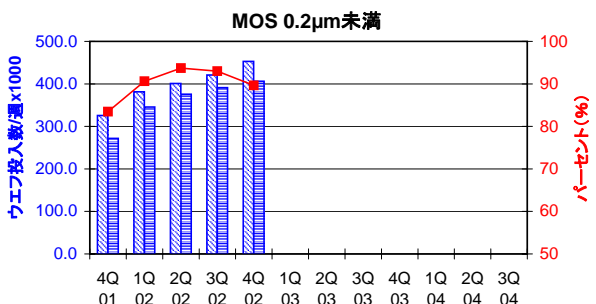
		4Q 01	1Q 02	2Q 02	3Q 02	4Q 02	1Q 03	2Q 03	3Q 03	4Q 03	1Q 04	2Q 04	3Q 04
MOS 0.4µm以上0.7µm未満	生産能力	193.4	172.1	172.2	168.2	162.4	149.9	160.5	163.6	159.8	164.0	169.0	172.6
	前期比伸長率(%)	-7.6	-11.0	0.1	-2.3	-3.4	-7.7	7.1	1.9	-2.3	2.6	3.0	2.1
	前年同期比伸長率(%)	-13.9	-16.1	-19.7	-19.6	-16.0	-12.9	-6.8	-2.7	-1.6	9.4	5.3	5.5
	実投入数	114.5	120.8	140.7	142.5	123.6	117.2	134.1	138.7	143.2	150.9	162.0	162.9
	前期比伸長率(%)	-5.5	5.5	16.5	1.3	-13.3	-5.2	14.4	3.4	3.2	5.4	7.4	0.6
	前年同期比伸長率(%)	-45.1	-32.8	-2.6	17.6	7.9	-3.0	-4.7	-2.7	15.9	28.8	20.8	17.4
生産稼働率(%)	59.2	70.2	81.7	84.7	76.1	78.2	83.6	84.8	89.6	92.0	95.9	94.4	

		4Q 01	1Q 02	2Q 02	3Q 02	4Q 02	1Q 03	2Q 03	3Q 03	4Q 03	1Q 04	2Q 04	3Q 04
MOS 0.3µm以上0.4µm未満	生産能力	184.9	192.1	196.0	197.3	207.1	196.6	194.9	198.8	198.2	193.5	196.8	200.6
	前期比伸長率(%)	-3.7	3.9	2.0	0.7	5.0	-5.1	-0.9	2.0	-0.3	-2.4	1.7	1.9
	前年同期比伸長率(%)	-11.0	8.5	4.4	2.7	12.0	2.3	-0.6	0.8	-4.3	-1.6	1.0	0.9
	実投入数	103.1	132.0	157.0	151.0	151.3	152.4	153.8	161.4	176.6	181.2	187.6	188.1
	前期比伸長率(%)	1.9	28.0	18.9	-3.8	0.2	0.7	0.9	4.9	9.4	2.6	3.5	0.3
	前年同期比伸長率(%)	-47.9	-13.0	27.0	49.2	46.8	15.5	-2.0	6.9	16.7	18.9	22.0	16.5
生産稼働率(%)	55.8	68.7	80.1	76.5	73.1	77.5	78.9	81.2	89.1	93.6	95.3	93.8	

		4Q 01	1Q 02	2Q 02	3Q 02	4Q 02	1Q 03	2Q 03	3Q 03	4Q 03	1Q 04	2Q 04	3Q 04
MOS 0.2µm以上0.3µm未満	生産能力	234.7	151.3	135.4	138.9	136.7	111.0	111.2	106.7	110.5	109.6	105.3	105.9
	前期比伸長率(%)	-4.8	-35.5	-10.5	2.6	-1.6	-18.8	0.2	-4.0	3.6	-0.8	-3.9	0.6
	前年同期比伸長率(%)	-47.6	-43.9	-43.7	-41.8	-26.6	-17.9	-23.2	-19.2	-1.3	-5.3	-0.7	-0.7
	実投入数	129.8	100.2	111.0	108.5	100.0	84.0	92.0	97.4	96.6	99.8	100.5	96.3
	前期比伸長率(%)	-6.5	-22.8	10.8	-2.3	-7.8	-16.0	9.5	5.9	-0.8	3.3	0.7	-4.2
	前年同期比伸長率(%)	-60.0	-37.8	-21.8	-23.0	-16.2	-17.1	-10.2	-3.4	18.8	9.2	-1.1	-1.1
生産稼働率(%)	55.3	66.2	82.0	78.1	73.2	75.7	82.7	91.3	87.4	91.1	95.4	90.9	

注1) SICASには世界の主要半導体メーカーのほとんどが加盟しており、統計データはその加盟メーカーの実績に基づく。  
 注2) 1年=52週、1週=7日、1日=24時間の稼働を前提とする。  
 注3) 生産能力と実投入数は四半期の平均値で週単位の値(週単位平均値×13/3=月単位平均値)。生産稼働率(%)=実投入数/生産能力。  
 注4) すべてのMOSデータは8インチウエファ換算で表現。

凡例：  
 生産能力 (ウエファ投入数/週)  
 実投入数 (ウエファ投入数/週)  
 生産稼働率(%)



		4Q 01	1Q 02	2Q 02	3Q 02	4Q 02	1Q 03	2Q 03	3Q 03	4Q 03	1Q 04	2Q 04	3Q 04
MOS 0.2µm未満	生産能力	ウエファ投入数/週 x 1000	325.8	381.3	401.0	420.8	453.0						
		前期比伸長率(%)	2.7	17.0	5.2	4.9	7.7						
		前年同期比伸長率(%)		71.9	36.6	32.7	39.0						
	実投入数	ウエファ投入数/週 x 1000	271.9	345.5	375.8	391.3	406.1						
		前期比伸長率(%)	8.5	27.1	8.8	4.1	3.8						
		前年同期比伸長率(%)		92.3	53.0	56.2	49.4						
生産稼働率	(%)	83.5	90.6	93.7	93.0	89.6							

		1Q 03	2Q 03	3Q 03	4Q 03	1Q 04	2Q 04	3Q 04	
MOS 0.16µm以上0.2µm未満	生産能力	ウエファ投入数/週 x 1000	215.2	217.6	226.1	208.8	209.3	187.2	192.9
		前期比伸長率(%)							
		前年同期比伸長率(%)		1.1	3.9	-7.7	0.2	-10.6	3.0
	実投入数	ウエファ投入数/週 x 1000	186.9	184.1	207.3	195.7	198.6	174.7	173.7
		前期比伸長率(%)		-1.5	12.6	-5.6	1.5	-12.0	-0.6
		前年同期比伸長率(%)					6.3	-5.1	-16.2
生産稼働率	(%)	86.8	84.6	91.7	93.7	94.9	93.3	90.0	

		1Q 03	2Q 03	3Q 03	4Q 03	1Q 04	2Q 04	3Q 04	
MOS 0.16µm未満	生産能力	ウエファ投入数/週 x 1000	248.0	291.4	322.5	346.9	375.7	428.3	465.0
		前期比伸長率(%)		17.5	10.7	7.6	8.3	14.0	8.6
		前年同期比伸長率(%)					51.5	47.0	44.2
	実投入数	ウエファ投入数/週 x 1000	227.9	276.0	312.1	341.5	372.0	422.6	443.9
		前期比伸長率(%)		21.1	13.1	9.4	8.9	13.6	5.0
		前年同期比伸長率(%)					63.2	53.1	42.2
生産稼働率	(%)	91.9	94.7	96.8	98.4	99.0	98.7	95.5	

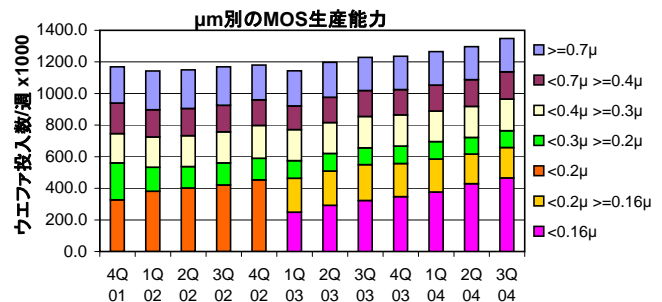
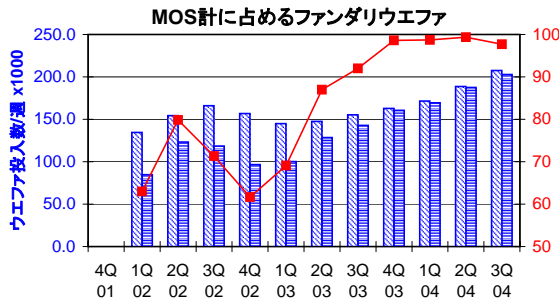
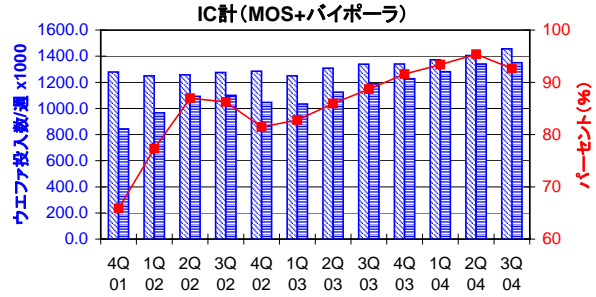
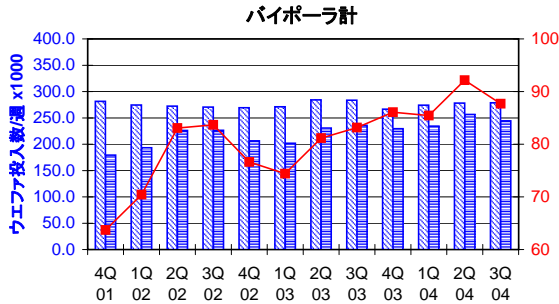
		1Q 03	2Q 03	3Q 03	4Q 03	1Q 04	2Q 04	3Q 04	
MOS 計	生産能力	ウエファ投入数/週 x 1000	1169.1	1142.2	1150.0	1169.4	1179.8	1143.6	1196.9
		前期比伸長率(%)	-3.4	-2.3	0.7	1.7	0.9	-3.1	4.7
		前年同期比伸長率(%)	1.2	-1.4	-3.8	-3.4	0.9	0.1	4.1
	実投入数	ウエファ投入数/週 x 1000	772.6	890.4	1004.1	1011.4	966.1	955.6	1034.0
		前期比伸長率(%)	-0.3	15.2	12.8	0.7	-4.5	-1.1	8.2
		前年同期比伸長率(%)	-28.4	-8.8	13.9	30.5	25.0	7.3	3.0
生産稼働率	(%)	66.1	78.0	87.3	86.5	81.9	83.6	86.4	

### - 2004年第3四半期(7~9月) -

#### ICウエファ生産能力、実投入及び稼働率(四半期平均、週単位)

注1) SICASには世界の主要半導体メーカーのほとんどが加盟しており、統計データはその加盟メーカーの実績に基づく。  
 注2) 1年=52週、1週=7日、1日=24時間の稼働を前提とする。  
 注3) 生産能力と実投入数は四半期の平均値で週単位の値(週単位平均値×13/3=月単位平均値)。生産稼働率(%)=実投入数/生産能力。  
 注4) すべてのMOSデータは8インチウエファ換算で表現。パイボラは5インチウエファ換算で表現。IC計は、パイボラを係数0.391で5インチから8インチに換算し、MOS計と合算して算出。

凡例：  
 生産能力 (ウエファ投入数/週)  
 実投入数 (ウエファ投入数/週)  
 生産稼働率(%)



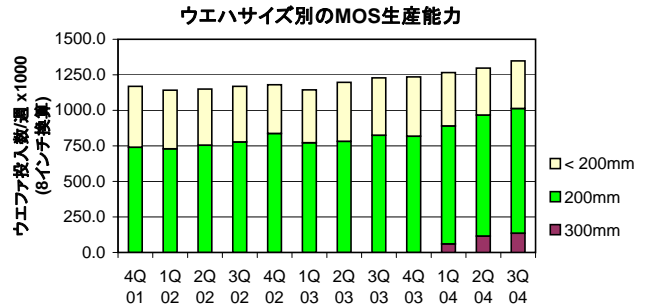
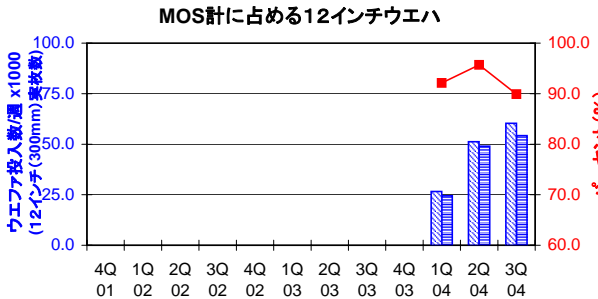
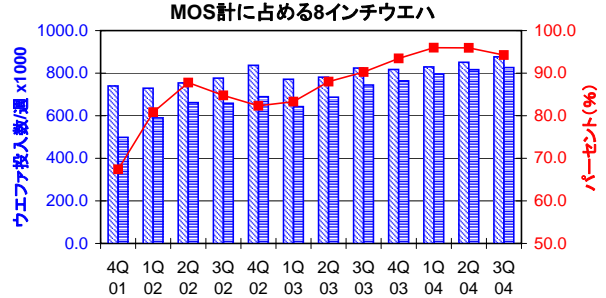
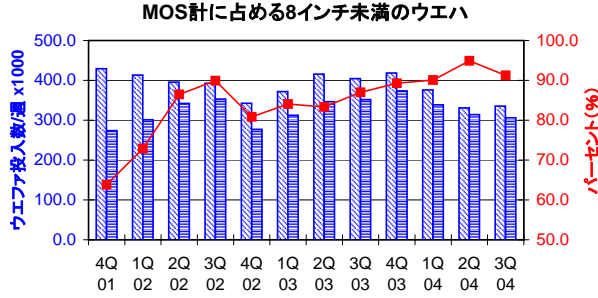
		4Q 01	1Q 02	2Q 02	3Q 02	4Q 02	1Q 03	2Q 03	3Q 03	4Q 03	1Q 04	2Q 04	3Q 04	
パイボラ計 (5インチウエファ換算)	生産能力	ウエファ投入数/週 x 1000	281.5	274.6	272.2	270.6	269.4	271.1	284.3	283.5	266.6	274.2	278.2	278.8
		前期比伸長率(%)	-3.5	-2.5	-0.9	-0.6	-0.4	0.6	4.9	-0.3	-6.0	2.9	1.5	0.2
		前年同期比伸長率(%)	-13.5	-8.1	-10.4	-7.2	-4.3	-1.3	4.4	4.8	-1.0	1.1	-2.1	-1.7
	実投入数	ウエファ投入数/週 x 1000	179.3	193.4	226.1	226.4	206.4	201.7	230.7	235.8	229.5	234.3	256.4	244.5
		前期比伸長率(%)	-6.2	7.9	16.9	0.1	-8.8	-2.3	14.4	2.2	-2.7	2.1	9.4	-4.6
		前年同期比伸長率(%)	-37.0	-19.2	9.9	18.4	15.1	4.3	2.0	4.2	11.2	16.2	11.1	3.7
生産稼働率	(%)	63.7	70.4	83.1	83.7	76.6	74.4	81.1	83.2	86.1	85.4	92.2	87.7	

		4Q 01	1Q 02	2Q 02	3Q 02	4Q 02	1Q 03	2Q 03	3Q 03	4Q 03	1Q 04	2Q 04	3Q 04	
IC計	生産能力	ウエファ投入数/週 x 1000	1279.2	1249.6	1256.4	1275.2	1285.1	1249.6	1308.1	1339.6	1340.0	1372.5	1405.8	1456.9
		前期比伸長率(%)	-3.4	-2.3	0.5	1.5	0.8	-2.8	4.7	2.4	0.0	2.4	2.4	3.6
		前年同期比伸長率(%)	-0.3	-2.0	-4.4	-3.7	0.5	0.0	4.1	5.1	4.3	9.8	7.5	8.8
	実投入数	ウエファ投入数/週 x 1000	842.7	966.0	1092.5	1099.9	1046.8	1034.5	1124.2	1188.2	1227.2	1281.6	1340.9	1350.0
		前期比伸長率(%)	-0.8	14.6	13.1	0.7	-4.8	-1.2	8.7	5.7	3.3	4.4	4.6	0.7
		前年同期比伸長率(%)	-29.2	-9.7	13.6	29.4	24.2	7.1	2.9	8.0	17.2	23.9	19.3	13.6
生産稼働率	(%)	65.9	77.3	87.0	86.3	81.5	82.8	85.9	88.7	91.6	93.4	95.4	92.7	

		4Q 01	1Q 02	2Q 02	3Q 02	4Q 02	1Q 03	2Q 03	3Q 03	4Q 03	1Q 04	2Q 04	3Q 04	
MOS計に占める ファンダリウエファ	生産能力	ウエファ投入数/週 x 1000		134.5	154.4	166.0	156.7	145.0	147.6	155.3	162.8	171.6	188.7	207.6
		前期比伸長率(%)			14.8	7.5	-5.6	-7.5	1.8	5.2	4.8	5.4	10.0	10.0
		前年同期比伸長率(%)						7.8	-4.4	-6.4	3.9	18.3	27.8	33.7
	実投入数	ウエファ投入数/週 x 1000		84.7	123.3	118.4	96.6	100.2	128.4	142.9	160.5	169.4	187.5	202.8
		前期比伸長率(%)			45.6	-4.0	-18.4	3.7	28.1	11.3	12.3	5.5	10.7	8.2
		前年同期比伸長率(%)						18.3	4.1	20.7	66.1	69.1	46.0	41.9
生産稼働率	(%)		63.0	79.9	71.3	61.6	69.1	87.0	92.0	98.6	98.7	99.4	97.7	

注1) SICASには世界の主要半導体メーカーのほとんどが加盟しており、統計データはその加盟メーカーの実績に基づく。  
 注2) 1年=52週、1週=7日、1日=24時間の稼働を前提とする。  
 注3) 生産能力と実投入数は四半期の平均値で週単位の値(週単位平均値x13/3=月単位平均値)。生産稼働率(%)=実投入数/生産能力。  
 注4) すべてのMOSデータは8インチウエファ換算で表現。但し「12インチ(300mm)実枚数」の数字は8インチ換算していない数字。

凡例：  
 生産能力 (ウエファ投入数/週)  
 実投入数 (ウエファ投入数/週)  
 生産稼働率(%)



		4Q 01	1Q 02	2Q 02	3Q 02	4Q 02	1Q 03	2Q 03	3Q 03	4Q 03	1Q 04	2Q 04	3Q 04	
MOS計に占める 8インチ未満ウエハ	生産能力	ウエファ投入数/週 x 1000	429.2	413.1	395.7	392.6	342.7	371.8	415.7	404.4	418.4	375.9	331.0	335.3
		前期比伸長率(%)	-7.6	-3.8	-4.2	-0.8	-12.7	8.5	11.8	-2.7	3.5	n.a.	-12.0	1.3
		前年同期比伸長率(%)	-5.9	-8.9	-14.0	-15.5	-20.2	-10.0	5.1	3.0	22.1	n.a.	n.a.	n.a.
	実投入数	ウエファ投入数/週 x 1000	273.9	301.1	342.1	353.0	277.0	312.5	346.5	351.8	373.5	338.7	314.1	305.9
		前期比伸長率(%)	-2.6	9.9	13.6	3.2	-21.5	12.8	10.9	1.5	6.2	n.a.	-7.2	-2.6
		前年同期比伸長率(%)	-32.0	-18.8	5.4	25.5	1.1	3.8	1.3	-0.3	34.8	n.a.	n.a.	n.a.
生産稼働率	(%)	63.8	72.9	86.5	89.9	80.8	84.1	83.4	87.0	89.3	90.1	94.9	91.2	

注)「MOS計に占める8インチ未満ウエハ」は、03年4Qまでは「8インチ以外のMOSウエハ」という分類のデータで12インチウエハも含んでいた。

		739.9	729.1	754.3	776.8	837.1	771.8	781.2	824.4	817.4	829.5	850.8	876.9	
MOS計に占める 8インチウエハ	生産能力	ウエファ投入数/週 x 1000	739.9	729.1	754.3	776.8	837.1	771.8	781.2	824.4	817.4	829.5	850.8	876.9
		前期比伸長率(%)	-0.8	-1.5	3.5	3.0	7.8	-7.8	1.2	5.5	-0.8	1.5	2.6	3.1
		前年同期比伸長率(%)	5.8	3.4	2.7	4.1	13.1	5.9	3.6	6.1	-2.4	7.5	8.9	6.4
	実投入数	ウエファ投入数/週 x 1000	498.7	589.3	662.0	658.4	689.1	643.1	687.5	744.2	764.0	796.2	816.2	826.5
		前期比伸長率(%)	1.0	18.2	12.3	-0.5	4.7	-6.7	6.9	8.2	2.7	4.2	2.5	1.3
		前年同期比伸長率(%)	-26.2	-2.6	18.9	33.3	38.2	9.1	3.9	13.0	10.9	23.8	18.7	11.1
生産稼働率	(%)	67.4	80.8	87.8	84.8	82.3	83.3	88.0	90.3	93.5	96.0	95.9	94.3	

MOS計に占める 12インチウエハ	生産能力	ウエファ投入数/週x1000 (8インチ換算)									59.9	115.2	135.7
		ウエファ投入数/週x1000 (12インチ(300mm)実枚数)									26.6	51.2	60.3
		前期比伸長率(%)										92.5	17.8
		前年同期比伸長率(%)											
	実投入枚数	ウエファ投入数/週x1000 (8インチ換算)									55.1	110.3	122.0
		ウエファ投入数/週x1000 (12インチ(300mm)実枚数)									24.5	49.0	54.2
	前期比伸長率(%)										100.0	10.6	
	前年同期比伸長率(%)												
生産稼働率	(%)										92.1	95.7	89.9