


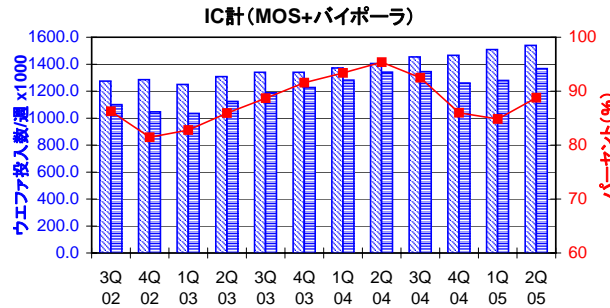
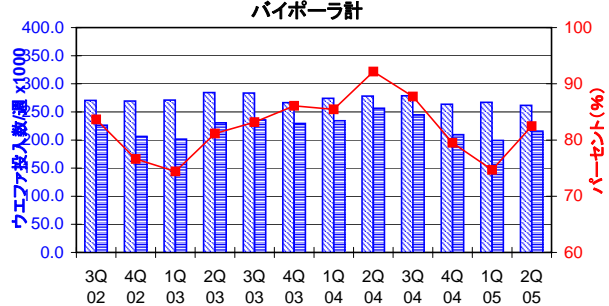
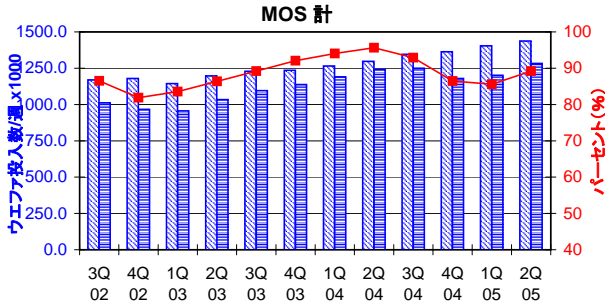


注1) SICASには世界の主要半導体メーカーのほとんどが加盟しており、統計データはその加盟メーカーの実績に基づく。
 注2) 1年=52週、1週=7日、1日=24時間の稼働を前提とする。
 注3) 生産能力と実投入数は四半期の平均値で週単位の値(週単位平均値×13/3=月単位平均値)。生産稼働率(%)=実投入数/生産能力。
 注4) すべてのMOSデータは8インチウエファ換算で表現。パイポーラは5インチウエハ換算で表現。IC計は、パイポーラを係数0.391で5インチから8インチに換算し、MOS計と合算して算出。

凡例：
 生産能力 (ウエファ投入数/週)
 実投入数 (ウエファ投入数/週)
 生産稼働率(%)



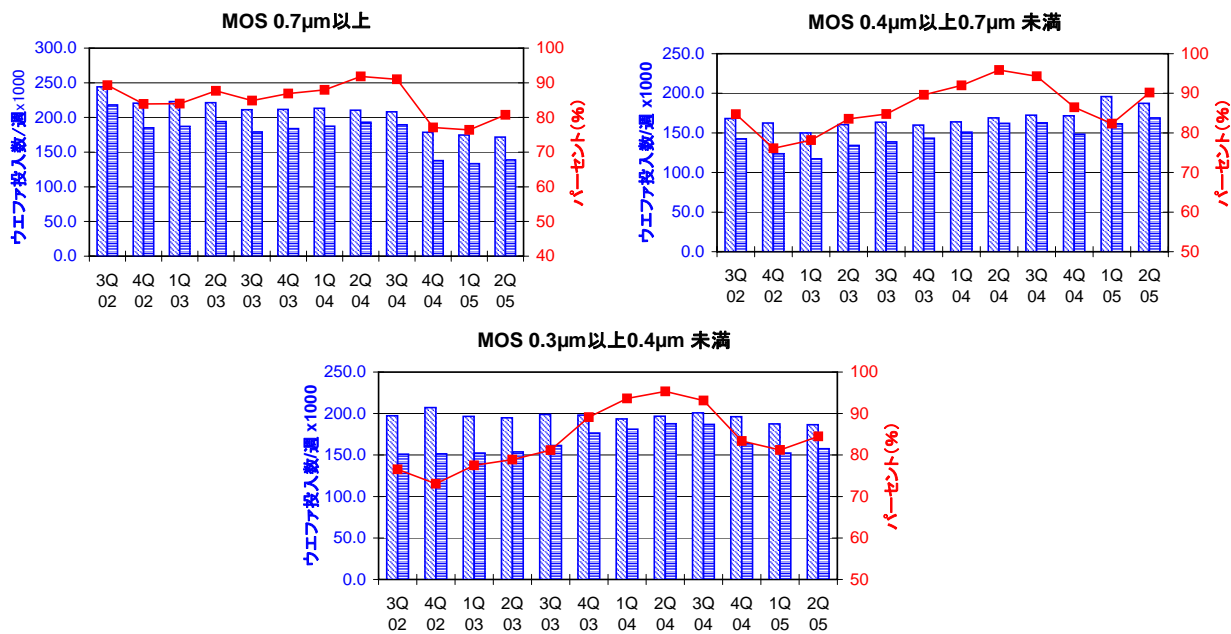
		3Q 02	4Q 02	1Q 03	2Q 03	3Q 03	4Q 03	1Q 04	2Q 04	3Q 04	4Q 04	1Q 05	2Q 05		
MOS計	生産能力	ウエファ投入数/週 x 1000	1169.4	1179.8	1143.6	1196.9	1228.8	1235.8	1265.3	1297.0	1345.3	1363.4	1403.9	1437.7	
		前期比伸長率(%)	1.7	0.9	-3.1	4.7	2.7	0.6	2.4	2.5	3.7	1.3	3.0	2.4	
		前年同期比伸長率(%)	-3.4	0.9	0.1	4.1	5.1	4.7	10.6	8.4	9.5	10.3	11.0	10.8	
	実投入数	ウエファ投入数/週 x 1000	1011.4	966.1	955.6	1034.0	1096.0	1137.5	1190.0	1240.6	1249.6	1179.0	1201.6	1282.7	
			前期比伸長率(%)	0.7	-4.5	-1.1	8.2	6.0	3.8	4.6	4.3	0.7	-5.6	1.9	6.7
			前年同期比伸長率(%)	30.5	25.0	7.3	3.0	8.4	17.7	24.5	20.0	14.0	3.6	1.0	3.4
	生産稼働率(%)	86.5	81.9	83.6	86.4	89.2	92.0	94.0	95.7	92.9	86.5	85.6	89.2		

		3Q 02	4Q 02	1Q 03	2Q 03	3Q 03	4Q 03	1Q 04	2Q 04	3Q 04	4Q 04	1Q 05	2Q 05		
パイポーラ計 (5インチウエハ換算)	生産能力	ウエファ投入数/週 x 1000	270.6	269.4	271.1	284.3	283.5	266.6	274.2	278.2	278.8	263.5	267.0	261.7	
		前期比伸長率(%)	-0.6	-0.4	0.6	4.9	-0.3	-6.0	2.9	1.5	0.2	-5.5	1.3	-2.0	
		前年同期比伸長率(%)	-7.2	-4.3	-1.3	4.4	4.8	-1.0	1.1	-2.1	-1.7	-1.2	-2.6	-5.9	
	実投入数	ウエファ投入数/週 x 1000	226.4	206.4	201.7	230.7	235.8	229.5	234.3	256.4	244.6	209.5	199.4	215.8	
			前期比伸長率(%)	0.1	-8.8	-2.3	14.4	2.2	-2.7	2.1	9.4	-4.6	-14.3	-4.8	8.2
			前年同期比伸長率(%)	18.4	15.1	4.3	2.0	4.2	11.2	16.2	11.1	3.7	-8.7	-14.9	-15.8
	生産稼働率(%)	83.7	76.6	74.4	81.1	83.2	86.1	85.4	92.2	87.7	79.5	74.7	82.5		

		3Q 02	4Q 02	1Q 03	2Q 03	3Q 03	4Q 03	1Q 04	2Q 04	3Q 04	4Q 04	1Q 05	2Q 05		
IC計	生産能力	ウエファ投入数/週 x 1000	1275.2	1285.1	1249.6	1308.1	1339.6	1340.0	1372.5	1405.8	1454.3	1466.4	1508.3	1540.0	
		前期比伸長率(%)	1.5	0.8	-2.8	4.7	2.4	0.0	2.4	2.4	3.5	0.8	2.9	2.1	
		前年同期比伸長率(%)	-3.7	0.5	0.0	4.1	5.1	4.3	9.8	7.5	8.6	9.4	9.9	9.5	
	実投入数	ウエファ投入数/週 x 1000	1099.9	1046.8	1034.5	1124.2	1188.2	1227.2	1281.6	1340.9	1345.2	1260.9	1279.6	1367.1	
			前期比伸長率(%)	0.7	-4.8	-1.2	8.7	5.7	3.3	4.4	4.6	0.3	-6.3	1.5	6.8
			前年同期比伸長率(%)	29.4	24.2	7.1	2.9	8.0	17.2	23.9	19.3	13.2	2.7	-0.2	2.0
	生産稼働率(%)	86.3	81.5	82.8	85.9	88.7	91.6	93.4	95.4	92.5	86.0	84.8	88.8		

注1) SICASには世界の主要半導体メーカーのほとんどが加盟しており、統計データはその加盟メーカーの実績に基づく。
 注2) 1年=52週、1週=7日、1日=24時間の稼働を前提とする。
 注3) 生産能力と実投入数は四半期の平均値で週単位の値(週単位平均値×13/3=月単位平均値)。生産稼働率(%)=実投入数/生産能力。
 注4) すべてのMOSデータは8インチウエファ換算で表現。

凡例：
 生産能力 (ウエファ投入数/週)
 実投入数 (ウエファ投入数/週)
 生産稼働率(%)



		3Q 02	4Q 02	1Q 03	2Q 03	3Q 03	4Q 03	1Q 04	2Q 04	3Q 04	4Q 04	1Q 05	2Q 05	
MOS 0.7µm以上	生産能力	ウエファ投入数/週 x 1000	244.2	220.6	222.9	221.3	211.1	211.6	213.2	210.4	208.1	178.6	174.6	171.8
		前期比伸長率(%)	-0.5	-9.7	1.0	-0.7	-4.6	0.2	0.8	-1.3	-1.1	-14.2	-2.2	-1.6
		前年同期比伸長率(%)	-0.4	-4.2	-9.2	-9.8	-13.6	-4.1	-4.4	-4.9	-1.4	-15.6	-18.1	-18.3
	実投入数	ウエファ投入数/週 x 1000	218.1	185.1	187.2	194.0	179.1	183.9	187.5	193.2	189.4	137.7	133.4	138.7
		前期比伸長率(%)	-0.7	-15.1	1.1	3.6	-7.7	2.7	2.0	3.0	-2.0	-27.3	-3.1	4.0
		前年同期比伸長率(%)	33.5	20.7	-2.4	-11.7	-17.9	-0.6	0.2	-0.4	5.8	-25.1	-28.9	-28.2
生産稼働率	(%)	89.3	83.9	84.0	87.7	84.8	86.9	87.9	91.8	91.0	77.1	76.4	80.7	

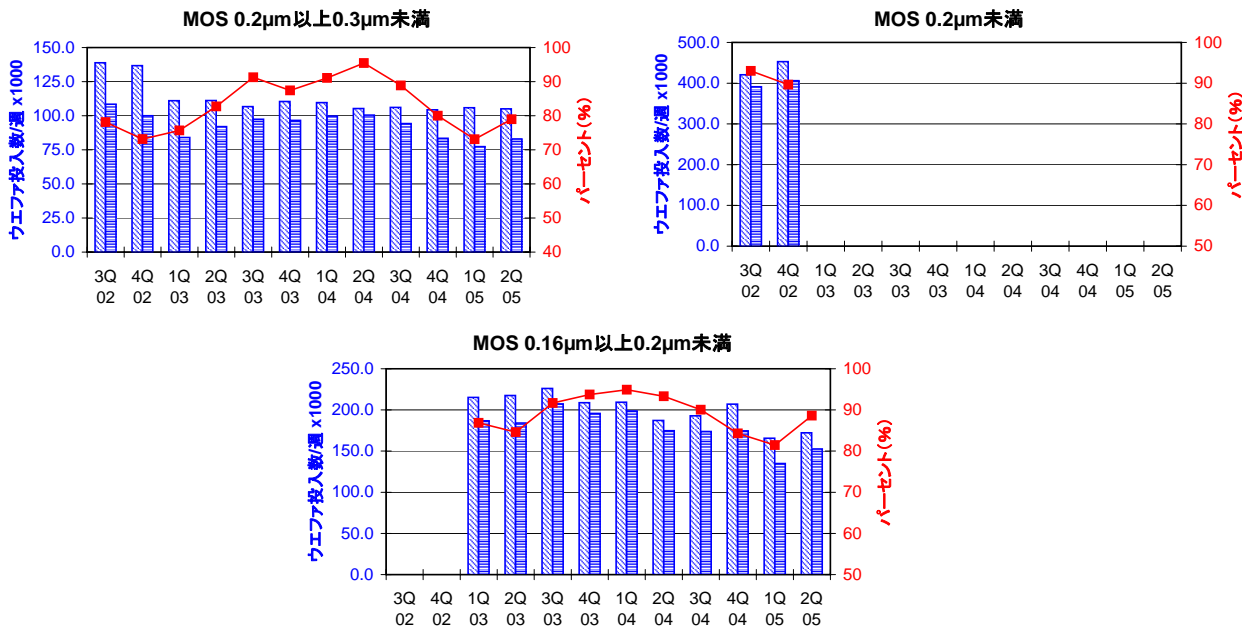
		3Q 02	4Q 02	1Q 03	2Q 03	3Q 03	4Q 03	1Q 04	2Q 04	3Q 04	4Q 04	1Q 05	2Q 05	
MOS 0.4µm以上 0.7µm未満	生産能力	ウエファ投入数/週 x 1000	168.2	162.4	149.9	160.5	163.6	159.8	164.0	169.0	172.4	171.5	195.9	187.3
		前期比伸長率(%)	-2.3	-3.4	-7.7	7.1	1.9	-2.3	2.6	3.0	2.0	-0.5	14.2	-4.4
		前年同期比伸長率(%)	-19.6	-16.0	-12.9	-6.8	-2.7	-1.6	9.4	5.3	5.4	7.3	19.5	10.8
	実投入数	ウエファ投入数/週 x 1000	142.5	123.6	117.2	134.1	138.7	143.2	150.9	162.0	162.6	148.3	161.3	168.9
		前期比伸長率(%)	1.3	-13.3	-5.2	14.4	3.4	3.2	5.4	7.4	0.4	-8.8	8.8	4.7
		前年同期比伸長率(%)	17.6	0.9	-3.0	-4.7	-2.7	15.9	28.8	20.8	17.2	3.6	6.9	4.3
生産稼働率	(%)	84.7	76.1	78.2	83.6	84.8	89.6	92.0	95.9	94.3	86.5	82.3	90.2	

		3Q 02	4Q 02	1Q 03	2Q 03	3Q 03	4Q 03	1Q 04	2Q 04	3Q 04	4Q 04	1Q 05	2Q 05	
MOS 0.3µm以上 0.4µm未満	生産能力	ウエファ投入数/週 x 1000	197.3	207.1	196.6	194.9	198.8	198.2	193.5	196.8	200.8	196.2	187.5	186.5
		前期比伸長率(%)	0.7	5.0	-5.1	-0.9	2.0	-0.3	-2.4	1.7	2.0	-2.3	-4.4	-0.5
		前年同期比伸長率(%)	2.7	12.0	2.3	-0.6	0.8	-4.3	-1.6	1.0	1.0	-1.0	-3.1	-5.2
	実投入数	ウエファ投入数/週 x 1000	151.0	151.3	152.4	153.8	161.4	176.6	181.2	187.6	187.0	163.6	152.3	157.6
		前期比伸長率(%)	-3.8	0.2	0.7	0.9	4.9	9.4	2.6	3.5	-0.3	-12.5	-6.9	3.5
		前年同期比伸長率(%)	49.2	46.8	15.5	-2.0	6.9	16.7	18.9	22.0	15.9	-7.4	-15.9	-16.0
生産稼働率	(%)	76.5	73.1	77.5	78.9	81.2	89.1	93.6	95.3	93.1	83.4	81.2	84.5	

ICウエファ生産能力、実投入及び稼働率(四半期平均、週単位)

注1) SICASには世界の主要半導体メーカーのほとんどが加盟しており、統計データはその加盟メーカーの実績に基づく。
 注2) 1年=52週、1週=7日、1日=24時間の稼働を前提とする。
 注3) 生産能力と実投入数は四半期の平均値で週単位の値(週単位平均値×13/3=月単位平均値)。生産稼働率(%)=実投入数/生産能力。
 注4) すべてのMOSデータは8インチウエファ換算で表現。

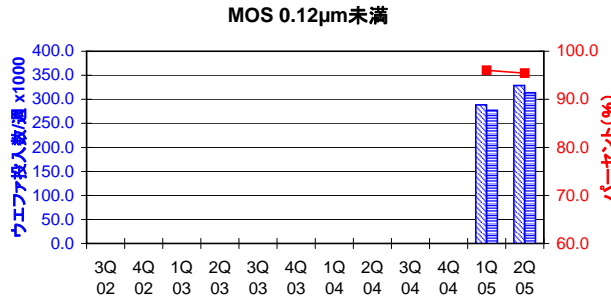
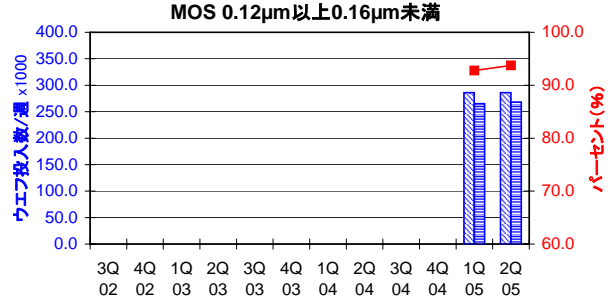
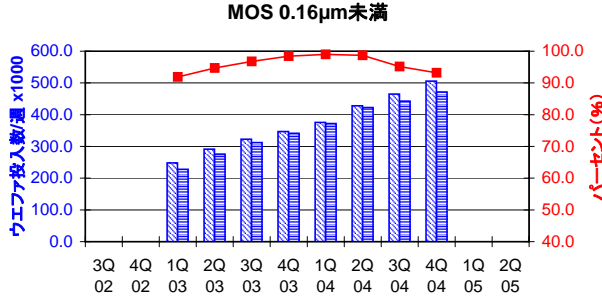
凡例：
 生産能力 (ウエファ投入数/週)
 実投入数 (ウエファ投入数/週)
 生産稼働率(%)



		3Q 02	4Q 02	1Q 03	2Q 03	3Q 03	4Q 03	1Q 04	2Q 04	3Q 04	4Q 04	1Q 05	2Q 05	
MOS 0.2µm以上 0.3µm未満	生産能力	ウエファ投入数/週 x 1000	138.9	136.7	111.0	111.2	106.7	110.5	109.6	105.3	106.1	104.4	105.9	105.1
		前期比伸長率(%)	2.6	-1.6	-18.8	0.2	-4.0	3.6	-0.8	-3.9	0.8	-1.6	1.4	-0.8
		前年同期比伸長率(%)	-43.7	-41.8	-26.6	-17.9	-23.2	-19.2	-1.3	-5.3	-0.6	-5.5	-3.4	-0.2
	実投入数	ウエファ投入数/週 x 1000	108.5	100.0	84.0	92.0	97.4	96.6	99.8	100.5	94.3	83.5	77.4	83.0
		前期比伸長率(%)	-2.3	-7.8	-16.0	9.5	5.9	-0.8	3.3	0.7	-6.2	-11.5	-7.3	7.2
		前年同期比伸長率(%)	-21.8	-23.0	-16.2	-17.1	-10.2	-3.4	18.8	9.2	-3.2	-13.6	-22.4	-17.4
	生産稼働率(%)	78.1	73.2	75.7	82.7	91.3	87.4	91.1	95.4	88.9	80.0	73.1	79.0	
MOS 0.2µm未満	生産能力	ウエファ投入数/週 x 1000	420.8	453.0										
		前期比伸長率(%)	4.9	7.7										
		前年同期比伸長率(%)	32.7	39.0										
	実投入数	ウエファ投入数/週 x 1000	391.3	406.1										
		前期比伸長率(%)	4.1	3.8										
		前年同期比伸長率(%)	56.2	49.4										
	生産稼働率(%)	93.0	89.6											
MOS 0.16µm以上 0.2µm未満	生産能力	ウエファ投入数/週 x 1000			215.2	217.6	226.1	208.8	209.3	187.2	192.9	207.1	165.6	172.2
		前期比伸長率(%)				1.1	3.9	-7.7	0.2	-10.6	3.0	7.4	-20.0	4.0
		前年同期比伸長率(%)							-2.7	-14.0	-14.7	-0.8	-20.9	-8.0
	実投入数	ウエファ投入数/週 x 1000			186.9	184.1	207.3	195.7	198.6	174.7	173.7	174.6	134.9	152.6
		前期比伸長率(%)				-1.5	12.6	-5.6	1.5	-12.0	-0.6	0.5	-22.7	13.1
		前年同期比伸長率(%)							6.3	-5.1	-16.2	-10.8	-32.1	-12.7
	生産稼働率(%)			86.8	84.6	91.7	93.7	94.9	93.3	90.0	84.3	81.5	88.6	

注1) SICASには世界の主要半導体メーカーのほとんどが加盟しており、統計データはその加盟メーカーの実績に基づく。
 注2) 1年=52週、1週=7日、1日=24時間の稼働を前提とする。
 注3) 生産能力と実投入数は四半期の平均値で週単位の値(週単位平均値×13/3=月単位平均値)。生産稼働率(%)=実投入数/生産能力。
 注4) すべてのMOSデータは8インチウエファ換算で表現。

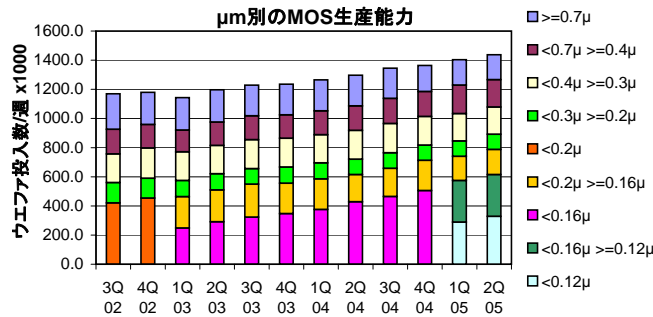
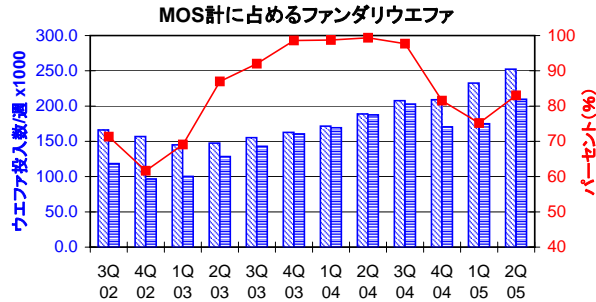
凡例：
 生産能力 (ウエファ投入数/週)
 実投入数 (ウエファ投入数/週)
 生産稼働率(%)



		3Q 02	4Q 02	1Q 03	2Q 03	3Q 03	4Q 03	1Q 04	2Q 04	3Q 04	4Q 04	1Q 05	2Q 05		
MOS 0.16μm未満	生産能力	ウエファ投入数/週 x 1000		248.0	291.4	322.5	346.9	375.7	428.3	465.0	505.6				
		前期比伸長率(%)			17.5	10.7	7.6	8.3	14.0	8.6	8.7				
		前年同期比伸長率(%)							51.5	47.0	44.2	45.7			
	実投入数	ウエファ投入数/週 x 1000			227.9	276.0	312.1	341.5	372.0	422.6	442.6	471.3			
		前期比伸長率(%)				21.1	13.1	9.4	8.9	13.6	4.7	6.5			
		前年同期比伸長率(%)							63.2	53.1	41.8	38.0			
生産稼働率	(%)			91.9	94.7	96.8	98.4	99.0	98.7	95.2	93.2				
MOS 0.12μm以上0.16μm未満	生産能力	ウエファ投入数/週 x 1000										285.9	286.0		
		前期比伸長率(%)											0.0		
		前年同期比伸長率(%)													
	実投入数	ウエファ投入数/週 x 1000											265.2	268.1	
		前期比伸長率(%)												1.1	
		前年同期比伸長率(%)													
生産稼働率	(%)											92.8	93.7		
MOS 0.12μm未満	生産能力	ウエファ投入数/週 x 1000											288.5	328.8	
		前期比伸長率(%)												14.0	
		前年同期比伸長率(%)													
	実投入数	ウエファ投入数/週 x 1000												277.1	313.8
		前期比伸長率(%)													13.2
		前年同期比伸長率(%)													
生産稼働率	(%)												96.0	95.4	

注1) SICASには世界の主要半導体メーカーのほとんどが加盟しており、統計データはその加盟メーカーの実績に基づく。
 注2) 1年=52週、1週=7日、1日=24時間の稼働を前提とする。
 注3) 生産能力と実投入数は四半期の平均値で週単位の値(週単位平均値×13/3=月単位平均値)。生産稼働率(%)=実投入数/生産能力。
 注4) すべてのMOSデータは8インチウエファ換算で表現。

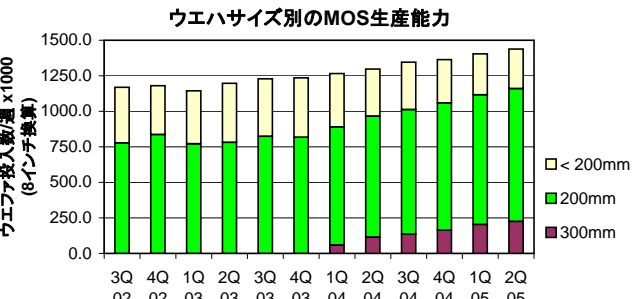
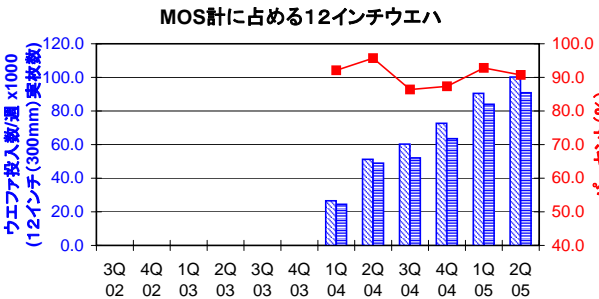
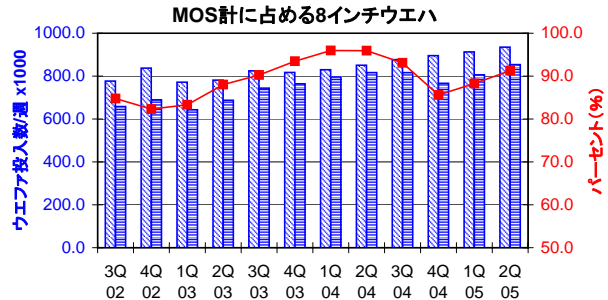
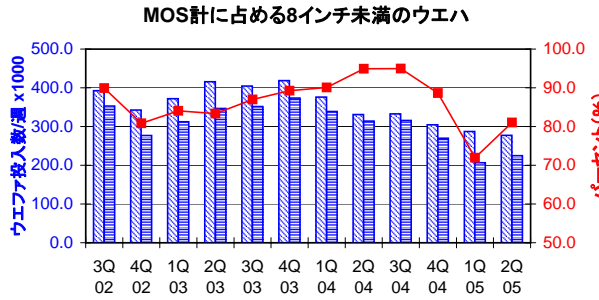
凡例：
 生産能力 (ウエファ投入数/週)
 実投入数 (ウエファ投入数/週)
 生産稼働率(%)



		3Q 02	4Q 02	1Q 03	2Q 03	3Q 03	4Q 03	1Q 04	2Q 04	3Q 04	4Q 04	1Q 05	2Q 05
MOS計に占めるファンダリウエファ	生産能力	ウエファ投入数/週 x 1000	166.0	156.7	145.0	147.6	155.3	162.8	171.6	188.7	207.6	209.1	232.7
		前期比伸長率(%)	7.5	-5.6	-7.5	1.8	5.2	4.8	5.4	10.0	10.0	0.7	11.3
		前年同期比伸長率(%)			7.8	-4.4	-6.4	3.9	18.3	27.8	33.7	28.4	35.6
実投入数	ウエファ投入数/週 x 1000	118.4	96.6	100.2	128.4	142.9	160.5	169.4	187.5	202.8	170.5	174.9	209.6
		前期比伸長率(%)	-4.0	-18.4	3.7	28.1	11.3	12.3	5.5	10.7	8.2	-15.9	2.6
		前年同期比伸長率(%)			18.3	4.1	20.7	66.1	69.1	46.0	41.9	6.2	3.2
	生産稼働率 (%)	71.3	61.6	69.1	87.0	92.0	98.6	98.7	99.4	97.7	81.5	75.2	83.0

注1) SICASには世界の主要半導体メーカーのほとんどが加盟しており、統計データはその加盟メーカーの実績に基づく。
注2) 1年=52週、1週=7日、1日=24時間の稼働を前提とする。
注3) 生産能力と実投入数は四半期の平均値で週単位の値(週単位平均値x13/3=月単位平均値)。生産稼働率(%)=実投入数/生産能力。
注4) すべてのMOSデータは8インチウエファ換算で表現。但し「12インチ(300mm)実枚数」の数字は8インチ換算していない数字。

凡例：
 生産能力 (ウエファ投入数/週)
 実投入数 (ウエファ投入数/週)
 生産稼働率(%)



		3Q 02	4Q 02	1Q 03	2Q 03	3Q 03	4Q 03	1Q 04	2Q 04	3Q 04	4Q 04	1Q 05	2Q 05
MOS計に占める 8インチ未満ウエハ	生産能力	ウエファ投入数/週 x 1000	392.6	342.7	371.8	415.7	404.4	418.4	376.0	331.0	332.5	304.5	287.4
		前期比伸長率(%)	-0.8	-12.7	8.5	11.8	-2.7	3.5	n.a.	-12.0	0.5	-8.4	-5.6
		前年同期比伸長率(%)	-15.5	-20.2	-10.0	5.1	3.0	22.1	n.a.	n.a.	n.a.	-23.6	-16.2
		ウエファ投入数/週 x 1000	353.0	277.0	312.5	346.5	351.8	373.5	338.7	314.2	315.8	269.9	206.7
実投入数		前期比伸長率(%)	3.2	-21.5	12.8	10.9	1.5	6.2	n.a.	-7.2	0.5	-14.5	-23.4
		前年同期比伸長率(%)	25.5	1.1	3.8	1.3	-0.3	34.8	n.a.	n.a.	n.a.	-39.0	-28.4
	生産稼働率	(%)	89.9	80.8	84.1	83.4	87.0	89.3	90.1	94.9	95.0	88.6	71.9

注)「MOS計に占める8インチ未満ウエハ」は、03年4Qまでは「8インチ以外のMOSウエハ」という分類のデータで12インチウエハも含んでいた。

		3Q 02	4Q 02	1Q 03	2Q 03	3Q 03	4Q 03	1Q 04	2Q 04	3Q 04	4Q 04	1Q 05	2Q 05
MOS計に占める 8インチウエハ	生産能力	ウエファ投入数/週 x 1000	776.8	837.1	771.8	781.2	824.4	817.4	829.5	850.8	877.1	895.3	912.9
		前期比伸長率(%)	3.0	7.8	-7.8	1.2	5.5	-0.8	1.5	2.6	3.1	2.1	2.0
		前年同期比伸長率(%)	4.1	13.1	5.9	3.6	6.1	-2.4	7.5	8.9	6.4	9.5	10.1
		ウエファ投入数/週 x 1000	658.4	689.1	643.1	687.5	744.2	764.0	796.2	816.2	816.6	766.2	805.9
実投入数		前期比伸長率(%)	-0.5	4.7	-6.7	6.9	8.2	2.7	4.2	2.5	0.0	-6.2	5.2
		前年同期比伸長率(%)	33.3	38.2	9.1	3.9	13.0	10.9	23.8	18.7	9.7	0.3	1.2
	生産稼働率	(%)	84.8	82.3	83.3	88.0	90.3	93.5	96.0	95.9	93.1	85.6	88.3

		3Q 02	4Q 02	1Q 03	2Q 03	3Q 03	4Q 03	1Q 04	2Q 04	3Q 04	4Q 04	1Q 05	2Q 05
MOS計に占める 12インチウエハ	生産能力	ウエファ投入数/週x1000 (8インチ換算)						59.9	115.2	135.7	163.6	203.6	225.5
		ウエファ投入数/週x1000 (12インチ(300mm)実枚数)						26.6	51.2	60.3	72.7	90.5	100.2
		前期比伸長率(%)							92.5	17.8	20.6	24.5	10.7
		前年同期比伸長率(%)										240.2	95.7
実投入枚数		ウエファ投入数/週x1000 (8インチ換算)						55.1	110.3	117.2	142.9	189.0	204.5
		ウエファ投入数/週x1000 (12インチ(300mm)実枚数)						24.5	49.0	52.1	63.5	84.0	90.9
		前期比伸長率(%)							100.0	6.3	21.9	32.3	8.2
		前年同期比伸長率(%)										242.9	85.5
生産稼働率	(%)							92.1	95.7	86.4	87.3	92.8	90.7