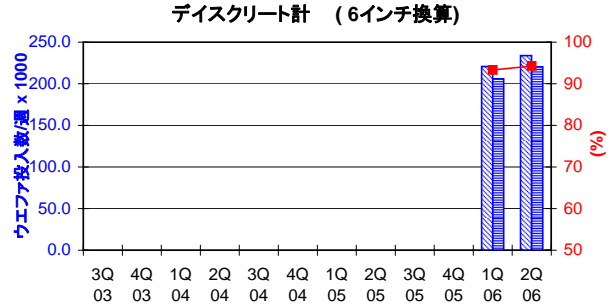
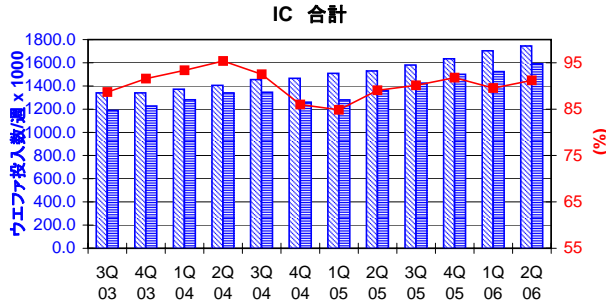
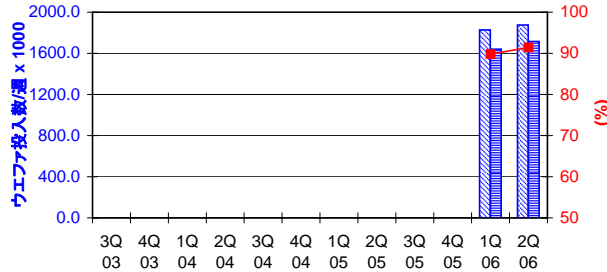


注1) SICASには世界の主要半導体メーカーのほとんどが加盟しており、統計データはその加盟メーカーの実績に基づく。
 注2) 1年=52週、1週=7日、1日=24時間の稼働を前提とする。
 注3) 生産能力と実投入数は四半期の平均値で週単位の値(週単位平均値×13/3=月単位平均値)。生産稼働率(%)=実投入数/生産能力。
 注4) IC合計、半導体合計は8インチウエファ換算で表現。ディスクリートは6インチ換算、パイボラは5インチウエファ換算で表現。IC計は、パイボラを係数0.391で5インチから8インチに、ディスクリートを係数0.563で6インチから8インチに換算し、MOS計と合算して算出。

凡例：
 生産能力 (ウエファ投入数/週)
 実投入数 (ウエファ投入数/週)
 生産稼働率(%)



半導体 合計



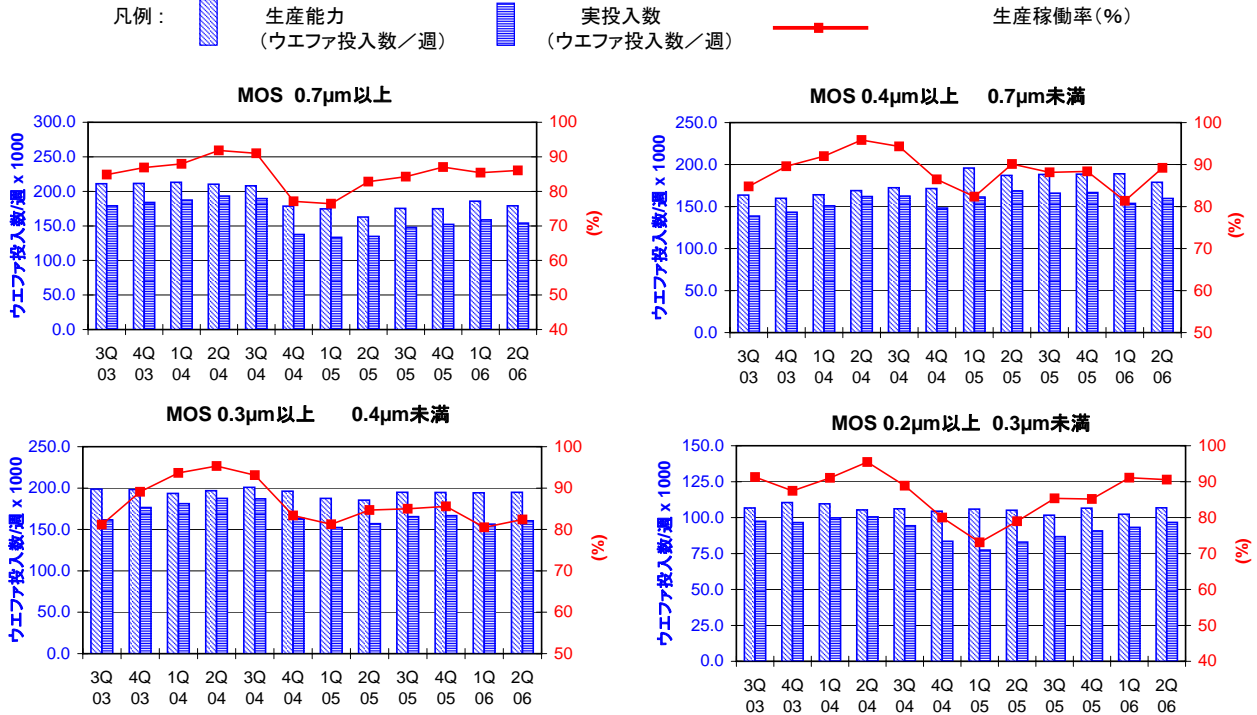
IC 合計	生産能力	ウエファ投入数/週 x 1000	3Q 03	4Q 03	1Q 04	2Q 04	3Q 04	4Q 04	1Q 05	2Q 05	3Q 05	4Q 05	1Q 06	2Q 06
		前期比伸長率(%)	2.4	0.0	2.4	2.4	3.5	0.8	2.9	1.4	3.3	3.5	4.2	2.4
実投入数	ウエファ投入数/週 x 1000	1188.2	1227.2	1281.6	1340.9	1345.2	1260.9	1279.6	1362.5	1424.0	1500.4	1524.6	1591.2	
	前期比伸長率(%)	5.7	3.3	4.4	4.6	0.3	-6.3	1.5	6.5	4.5	5.4	1.6	4.4	
生産稼働率	前期比伸長率(%)	8.0	17.2	23.9	19.3	13.2	2.7	-0.2	1.6	5.9	19.0	19.1	16.8	
	(%)	88.7	91.6	93.4	95.4	92.5	86.0	84.8	89.1	90.1	91.8	89.5	91.2	

ディスクリート計 (6インチ換算)	生産能力	ウエファ投入数/週 x 1000											220.8	233.8	
		前期比伸長率(%)													
実投入数	ウエファ投入数/週 x 1000													206.0	220.4
	前期比伸長率(%)														7.0
生産稼働率	前期比伸長率(%)														
	(%)														93.3

半導体 合計	生産能力	ウエファ投入数/週 x 1000												1827.2	1876.1	
		前期比伸長率(%)														
実投入数	ウエファ投入数/週 x 1000														1640.6	1715.3
	前期比伸長率(%)															4.6
生産稼働率	前期比伸長率(%)															
	(%)															89.8

These statistics are based on data supplied by merchant SC manufacturers who together represent the great majority of the world's SC production.

注1) SICASには世界の主要半導体メーカーのほとんどが加盟しており、統計データはその加盟メーカーの実績に基づく。
 注2) 1年=52週、1週=7日、1日=24時間の稼働を前提とする。
 注3) 生産能力と実投入数は四半期の平均値で週単位の値(週単位平均値×13/3=月単位平均値)。生産稼働率(%)=実投入数/生産能力。
 注4) IC合計、半導体合計は8インチウエファ換算で表現。ディスクリットは6インチ換算、パイボラは5インチウエファ換算で表現。IC計は、パイボラを係数0.391で5インチから8インチに、ディスクリットを係数0.563で6インチから8インチに換算し、MOS計と合算して算出。



		3Q 03	4Q 03	1Q 04	2Q 04	3Q 04	4Q 04	1Q 05	2Q 05	3Q 05	4Q 05	1Q 06	2Q 06
MOS 0.7µm以上	生産能力	ウエファ投入数/週 × 1000	211.1	211.6	213.2	210.4	208.1	178.6	174.6	162.9	175.4	174.9	185.9
		前期比伸長率(%)	-4.6	0.2	0.8	-1.3	-1.1	-14.2	-2.2	-6.7	7.7	-0.3	6.3
		前年同期比伸長率(%)	-13.6	-4.1	-4.4	-4.9	-1.4	-15.6	-18.1	-22.6	-15.7	-2.1	6.5
	実投入数	ウエファ投入数/週 × 1000	179.1	183.9	187.5	193.2	189.4	137.7	133.4	134.9	147.8	152.2	158.8
		前期比伸長率(%)	-7.7	2.7	2.0	3.0	-2.0	-27.3	-3.1	1.1	9.6	3.0	4.3
		前年同期比伸長率(%)	-17.9	-0.6	0.2	-0.4	5.8	-25.1	-28.9	-30.2	-22.0	10.5	19.0
	生産稼働率 (%)	84.8	86.9	87.9	91.8	91.0	77.1	76.4	82.8	84.3	87.0	85.4	

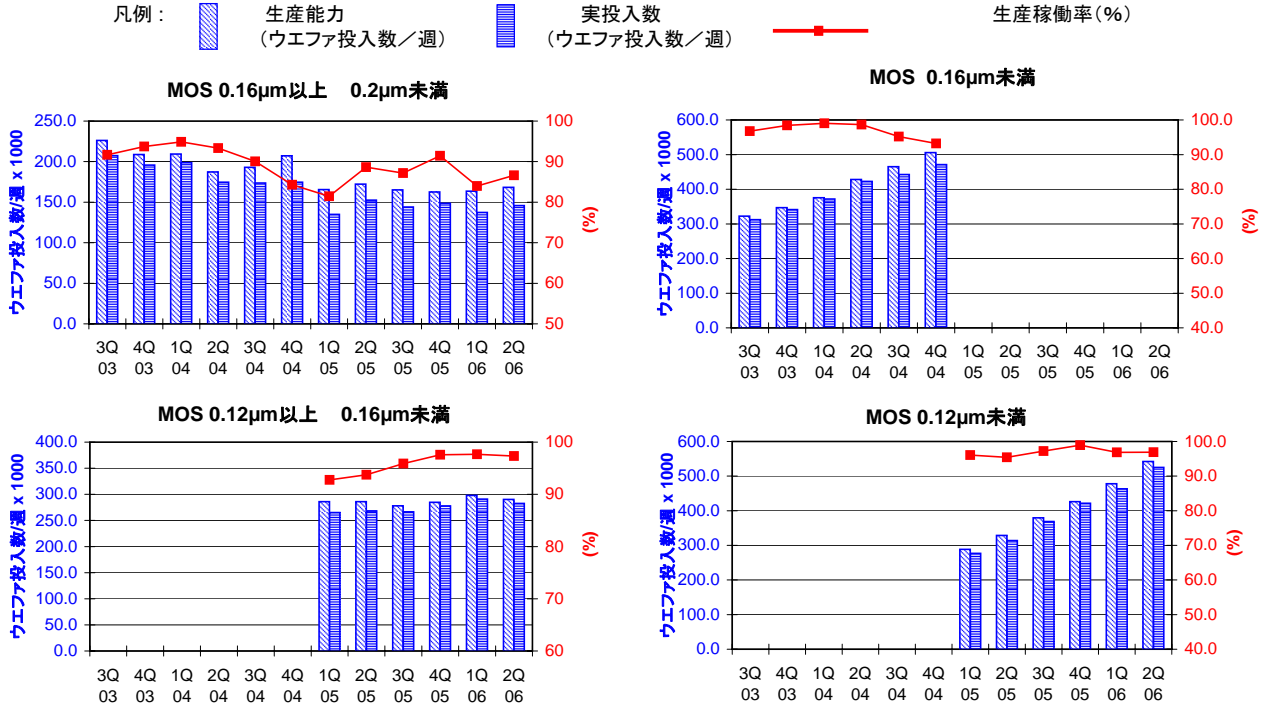
MOS 0.4µm以上 0.7µm未満	生産能力	ウエファ投入数/週 × 1000	163.6	159.8	164.0	169.0	172.4	171.5	195.9	187.2	188.2	188.7	189.0
		前期比伸長率(%)	1.9	-2.3	2.6	3.0	2.0	-0.5	14.2	-4.4	0.5	0.3	0.2
		前年同期比伸長率(%)	-2.7	-1.6	9.4	5.3	5.4	7.3	19.5	10.8	9.2	10.0	-3.5
	実投入数	ウエファ投入数/週 × 1000	138.7	143.2	150.9	162.0	162.6	148.3	161.3	168.7	165.9	166.8	153.8
		前期比伸長率(%)	3.4	3.2	5.4	7.4	0.4	-8.8	8.8	4.6	-1.7	0.5	-7.8
		前年同期比伸長率(%)	-2.7	15.9	28.8	20.8	17.2	3.6	6.9	4.1	2.0	12.5	-4.6
	生産稼働率 (%)	84.8	89.6	92.0	95.9	94.3	86.5	82.3	90.1	88.2	88.4	81.4	

MOS 0.3µm以上 0.4µm未満	生産能力	ウエファ投入数/週 × 1000	198.8	198.2	193.5	196.8	200.8	196.2	187.5	185.4	194.8	194.7	194.3
		前期比伸長率(%)	2.0	-0.3	-2.4	1.7	2.0	-2.3	-4.4	-1.1	5.1	-0.1	-0.2
		前年同期比伸長率(%)	0.8	-4.3	1.6	1.0	1.0	-1.0	-3.1	-5.8	-3.0	-0.8	3.6
	実投入数	ウエファ投入数/週 × 1000	161.4	176.6	181.2	187.6	187.0	163.6	152.3	157.0	165.6	166.6	156.4
		前期比伸長率(%)	4.9	9.4	2.6	3.5	-0.3	-12.5	-6.9	3.1	5.5	0.6	-6.1
		前年同期比伸長率(%)	6.9	16.7	18.9	22.0	15.9	-7.4	-15.9	-16.3	-11.4	1.8	2.7
	生産稼働率 (%)	81.2	89.1	93.6	95.3	93.1	83.4	81.2	84.7	85.0	85.6	80.5	

MOS 0.2µm以上 0.3µm未満	生産能力	ウエファ投入数/週 × 1000	106.7	110.5	109.6	105.3	106.1	104.4	105.9	105.1	101.7	106.6	102.3
		前期比伸長率(%)	-4.0	3.6	-0.8	-3.9	0.8	-1.6	1.4	-0.8	-3.2	4.8	-4.0
		前年同期比伸長率(%)	-23.2	-19.2	-1.3	-5.3	-0.6	-5.5	-3.4	-0.2	-4.1	2.1	-3.4
	実投入数	ウエファ投入数/週 × 1000	97.4	96.6	99.8	100.5	94.3	83.5	77.4	83.0	86.8	90.8	93.2
		前期比伸長率(%)	5.9	-0.8	3.3	0.7	-6.2	-11.5	-7.3	7.2	4.6	4.6	2.6
		前年同期比伸長率(%)	-10.2	-3.4	18.8	9.2	-3.2	-13.6	-22.4	-17.4	-8.0	8.7	20.4
	生産稼働率 (%)	91.3	87.4	91.1	95.4	88.9	80.0	73.1	79.0	85.3	85.2	91.1	

These statistics are based on data supplied by merchant SC manufacturers who together represent the great majority of the world's SC production.

注1) SICASには世界の主要半導体メーカーのほとんどが加盟しており、統計データはその加盟メーカーの実績に基づく。
 注2) 1年=52週、1週=7日、1日=24時間の稼働を前提とする。
 注3) 生産能力と実投入数は四半期の平均値で週単位の値(週単位平均値×13/3=月単位平均値)。生産稼働率(%)=実投入数/生産能力。
 注4) IC合計、半導体合計は8インチウエファ換算で表現。ディスクリットは6インチ換算、パイボラは5インチウエファ換算で表現。IC計は、パイボラを係数0.391で5インチから8インチに、ディスクリットを係数0.563で6インチから8インチに換算し、MOS計と合算して算出。



		3Q 03	4Q 03	1Q 04	2Q 04	3Q 04	4Q 04	1Q 05	2Q 05	3Q 05	4Q 05	1Q 06	2Q 06	
MOS 0.16µm以上 0.2µm未満	生産能力	ウエファ投入数/週 × 1000	226.1	208.8	209.3	187.2	192.9	207.1	165.6	172.2	165.2	162.5	163.6	168.4
		前期比伸長率(%)	3.9	-7.7	0.2	-10.6	3.0	7.4	-20.0	4.0	-4.1	-1.6	0.7	2.9
		前年同期比伸長率(%)			-2.7	-14.0	-14.7	-0.8	-20.9	-8.0	-14.4	-21.5	-1.2	-2.2
	実投入数	ウエファ投入数/週 × 1000	207.3	195.7	198.6	174.7	173.7	174.6	134.9	152.6	144.0	148.6	137.4	145.9
		前期比伸長率(%)	12.6	-5.6	1.5	-12.0	-0.6	0.5	-22.7	13.1	-5.6	3.2	-7.5	6.2
		前年同期比伸長率(%)			6.3	-5.1	-16.2	-10.8	-32.1	-12.7	-17.1	-14.9	1.9	-4.4
生産稼働率	(%)	91.7	93.7	94.9	93.3	90.0	84.3	81.5	88.6	87.2	91.4	84.0	86.6	

		3Q 03	4Q 03	1Q 04	2Q 04	3Q 04	4Q 04	1Q 05	2Q 05	3Q 05	4Q 05	1Q 06	2Q 06
MOS 0.16µm未満	生産能力	ウエファ投入数/週 × 1000	322.5	346.9	375.7	428.3	465.0	505.6					
		前期比伸長率(%)	10.7	7.6	8.3	14.0	8.6	8.7					
		前年同期比伸長率(%)			51.5	47.0	44.2	45.7					
	実投入数	ウエファ投入数/週 × 1000	312.1	341.5	372.0	422.6	442.6	471.3					
		前期比伸長率(%)	13.1	9.4	8.9	13.6	4.7	6.5					
		前年同期比伸長率(%)			63.2	53.1	41.8	38.0					
生産稼働率	(%)	96.8	98.4	99.0	98.7	95.2	93.2						

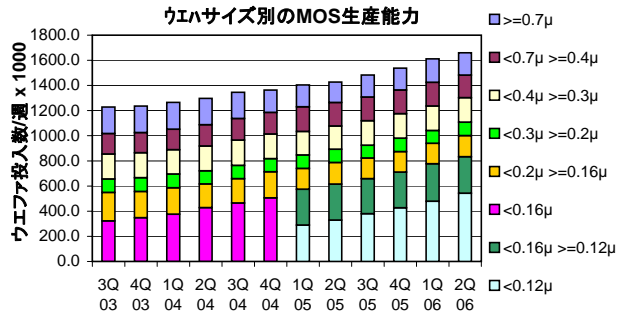
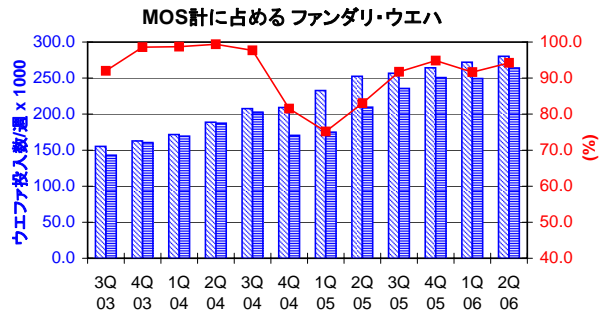
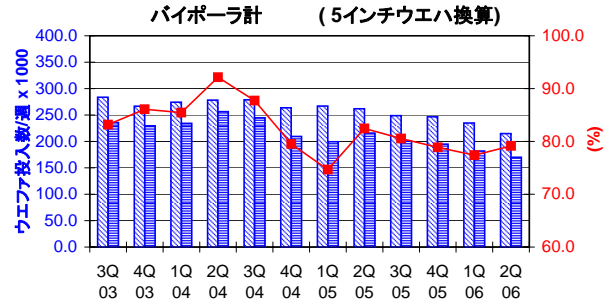
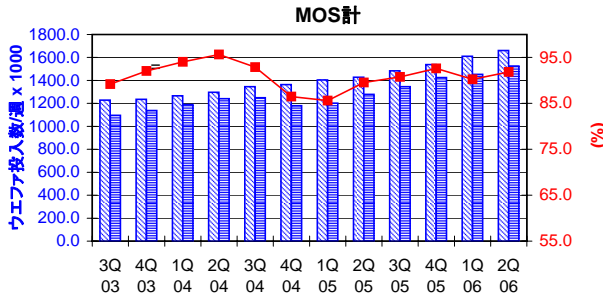
		3Q 03	4Q 03	1Q 04	2Q 04	3Q 04	4Q 04	1Q 05	2Q 05	3Q 05	4Q 05	1Q 06	2Q 06
MOS 0.12µm以上 0.16µm未満	生産能力	ウエファ投入数/週 × 1000						285.9	286.0	277.9	284.6	297.8	290.4
		前期比伸長率(%)							0.0	-2.8	2.4	4.6	-2.5
		前年同期比伸長率(%)										4.2	1.5
	実投入数	ウエファ投入数/週 × 1000						265.2	268.1	266.5	277.7	290.9	282.7
		前期比伸長率(%)							1.1	-0.6	4.2	4.8	-2.8
		前年同期比伸長率(%)										9.7	5.4
生産稼働率	(%)						92.8	93.7	95.9	97.6	97.7	97.3	

		3Q 03	4Q 03	1Q 04	2Q 04	3Q 04	4Q 04	1Q 05	2Q 05	3Q 05	4Q 05	1Q 06	2Q 06
MOS 0.12µm未満	生産能力	ウエファ投入数/週 × 1000						288.5	328.8	379.7	426.2	478.1	542.0
		前期比伸長率(%)							14.0	15.5	12.2	12.2	13.4
		前年同期比伸長率(%)										65.7	64.8
	実投入数	ウエファ投入数/週 × 1000						277.1	313.8	369.1	421.6	463.0	525.2
		前期比伸長率(%)							13.2	17.6	14.2	9.8	13.4
		前年同期比伸長率(%)										67.1	67.4
生産稼働率	(%)						96.0	95.4	97.2	98.9	96.8	96.9	

These statistics are based on data supplied by merchant SC manufacturers who together represent the great majority of the world's SC production.

注1) SICASには世界の主要半導体メーカーのほとんどが加盟しており、統計データはその加盟メーカーの実績に基づく。
 注2) 1年=52週、1週=7日、1日=24時間の稼働を前提とする。
 注3) 生産能力と実投入数は四半期の平均値で週単位の値(週単位平均値×13/3=月単位平均値)。生産稼働率(%)=実投入数/生産能力。
 注4) IC合計、半導体合計は8インチウエファ換算で表現。ディスクリットは6インチ換算、パイボラは5インチウエファ換算で表現。IC計は、パイボラを係数0.391で5インチから8インチに、ディスクリットを係数0.563で6インチから8インチに換算し、MOS計と合算して算出。

凡例：
 生産能力 (ウエファ投入数/週)
 実投入数 (ウエファ投入数/週)
 生産稼働率(%)



		3Q 03	4Q 03	1Q 04	2Q 04	3Q 04	4Q 04	1Q 05	2Q 05	3Q 05	4Q 05	1Q 06	2Q 06
MOS計	生産能力	1228.8	1235.8	1265.3	1297.0	1345.3	1363.4	1403.9	1427.6	1482.9	1538.2	1611.0	1660.4
	前期比伸長率(%)	2.7	0.6	2.4	2.5	3.7	1.3	3.0	1.7	3.9	3.7	4.7	3.1
	前年同期比伸長率(%)	5.1	4.7	10.6	8.4	9.5	10.3	11.0	10.1	10.2	12.8	14.8	16.3
	実投入数	1096.0	1137.5	1190.0	1240.6	1249.6	1179.0	1201.6	1278.1	1345.7	1424.3	1453.5	1524.7
	前期比伸長率(%)	6.0	3.8	4.6	4.3	0.7	-5.6	1.9	6.4	5.3	5.8	2.1	4.9
	前年同期比伸長率(%)	8.4	17.7	24.5	20.0	14.0	3.6	1.0	3.0	7.7	20.8	21.0	19.3
生産稼働率	(%)	89.2	92.0	94.0	95.7	92.9	86.5	85.6	89.5	90.7	92.6	90.2	91.8

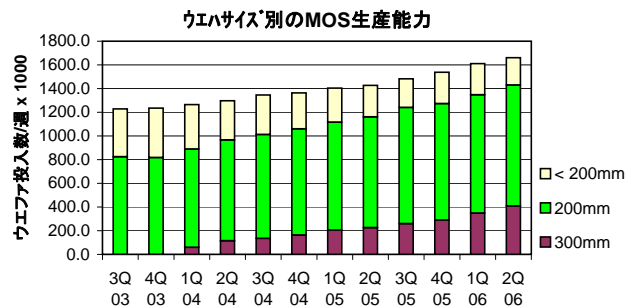
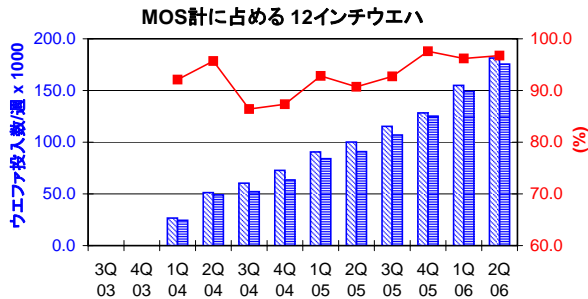
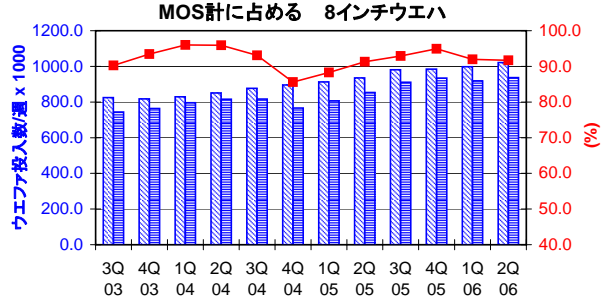
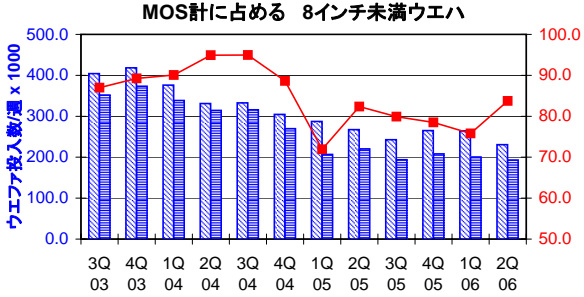
		3Q 03	4Q 03	1Q 04	2Q 04	3Q 04	4Q 04	1Q 05	2Q 05	3Q 05	4Q 05	1Q 06	2Q 06
パイボラ計 (5インチウエファ換算)	生産能力	283.5	266.6	274.2	278.2	278.8	263.5	267.0	261.7	248.7	246.8	234.9	214.9
	前期比伸長率(%)	-0.3	-6.0	2.9	1.5	0.2	-5.5	1.3	-2.0	-5.0	-0.8	-4.8	-8.5
	前年同期比伸長率(%)	4.8	-1.0	1.1	-2.1	-1.7	-1.2	-2.6	-5.9	-10.8	-6.3	-12.0	-17.9
	実投入数	235.8	229.5	234.3	256.4	244.6	209.5	199.4	215.8	200.3	194.7	181.8	170.1
	前期比伸長率(%)	2.2	-2.7	2.1	9.4	-4.6	-14.3	-4.8	8.2	-7.2	-2.8	-6.6	-6.4
	前年同期比伸長率(%)	4.2	11.2	16.2	11.1	3.7	-8.7	-14.9	-15.8	-18.1	-7.1	-8.8	-21.2
生産稼働率	(%)	83.2	86.1	85.4	92.2	87.7	79.5	74.7	82.5	80.5	78.9	77.4	79.2

		3Q 03	4Q 03	1Q 04	2Q 04	3Q 04	4Q 04	1Q 05	2Q 05	3Q 05	4Q 05	1Q 06	2Q 06
MOS計に占める ファンダリ・ウエハ	生産能力	155.3	162.8	171.6	188.7	207.6	209.1	232.7	252.4	256.7	264.2	272.0	280.3
	前期比伸長率(%)	5.2	4.8	5.4	10.0	10.0	0.7	11.3	8.5	1.7	2.9	3.0	3.1
	前年同期比伸長率(%)	-6.4	3.9	18.3	27.8	33.7	28.4	35.6	33.8	23.7	26.4	16.9	11.1
	実投入数	142.9	160.5	169.4	187.5	202.8	170.5	174.9	209.6	235.5	250.6	249.3	264.1
	前期比伸長率(%)	11.3	12.3	5.5	10.7	8.2	-15.9	2.6	19.8	12.4	6.4	-0.5	5.9
	前年同期比伸長率(%)	20.7	66.1	69.1	46.0	41.9	6.2	3.2	11.8	16.1	47.0	42.5	26.0
生産稼働率	(%)	92.0	98.6	98.7	99.4	97.7	81.5	75.2	83.0	91.7	94.9	91.7	94.2

These statistics are based on data supplied by merchant SC manufacturers who together represent the great majority of the world's SC production.

注1) SICASには世界の主要半導体メーカーのほとんどが加盟しており、統計データはその加盟メーカーの実績に基づく。
 注2) 1年=52週、1週=7日、1日=24時間の稼働を前提とする。
 注3) 生産能力と実投入数は四半期の平均値で週単位の値(週単位平均値×13/3=月単位平均値)。生産稼働率(%)=実投入数/生産能力。
 注4) IC合計、半導体合計は8インチウエファ換算で表現。ディスクリットは6インチ換算、パイボラは5インチウエファ換算で表現。IC計は、パイボラを係数0.391で5インチから8インチに、ディスクリットを係数0.563で6インチから8インチに換算し、MOS計と合算して算出。

凡例：
 生産能力 (ウエファ投入数/週)
 実投入数 (ウエファ投入数/週)
 生産稼働率(%)



		3Q 03	4Q 03	1Q 04	2Q 04	3Q 04	4Q 04	1Q 05	2Q 05	3Q 05	4Q 05	1Q 06	2Q 06	
MOS計に占める 8インチ未満ウエハ	生産能力	ウエファ投入数/週 x 1000	404.4	418.4	376.0	331.0	332.5	304.5	287.4	267.3	242.6	265.0	264.4	230.7
		前期比伸長率(%)	-2.7	3.5	n.a.	-12.0	0.5	-8.4	-5.6	-7.0	-9.2	9.3	-0.2	-12.8
		前年同期比伸長率(%)	3.0	22.1	n.a.	n.a.	n.a.	-23.6	-19.3	-27.1	-13.0	-8.0	-13.7	
	実投入数	ウエファ投入数/週 x 1000	351.8	373.5	338.7	314.2	315.8	269.9	206.7	220.2	193.9	208.0	200.5	193.1
		前期比伸長率(%)	1.5	6.2	n.a.	-7.2	0.5	-14.5	-23.4	6.5	-11.9	7.3	-3.6	-3.7
		前年同期比伸長率(%)	-0.3	34.8	n.a.	n.a.	n.a.	-39.0	-29.9	-38.6	-22.9	-3.0	-12.3	
生産稼働率	(%)	87.0	89.3	90.1	94.9	95.0	88.6	71.9	82.4	79.9	78.5	75.8	83.7	

注)「MOS計に占める8インチ未満ウエハ」は、03年4Qまでは「8インチ以外のMOSウエハ」という分類のデータで12インチウエハも含んでいた。

		3Q 03	4Q 03	1Q 04	2Q 04	3Q 04	4Q 04	1Q 05	2Q 05	3Q 05	4Q 05	1Q 06	2Q 06	
MOS計に占める 8インチウエハ	生産能力	ウエファ投入数/週 x 1000	824.4	817.4	829.5	850.8	877.1	895.3	912.9	934.9	980.9	984.5	998.1	1021.6
		前期比伸長率(%)	5.5	-0.8	1.5	2.6	3.1	2.1	2.0	2.4	4.9	0.4	1.4	2.4
		前年同期比伸長率(%)	6.1	-2.4	7.5	8.9	6.4	9.5	10.1	9.9	11.8	10.0	9.3	9.3
	実投入数	ウエファ投入数/週 x 1000	744.2	764.0	796.2	816.2	816.6	766.2	805.9	853.4	911.3	934.6	917.8	936.7
		前期比伸長率(%)	8.2	2.7	4.2	2.5	0.0	-6.2	5.2	5.9	6.8	2.6	-1.8	2.1
		前年同期比伸長率(%)	13.0	10.9	23.8	18.7	9.7	0.3	1.2	4.6	11.6	22.0	13.9	9.8
生産稼働率	(%)	90.3	93.5	96.0	95.9	93.1	85.6	88.3	91.3	92.9	94.9	92.0	91.7	

		3Q 03	4Q 03	1Q 04	2Q 04	3Q 04	4Q 04	1Q 05	2Q 05	3Q 05	4Q 05	1Q 06	2Q 06	
MOS計に占める 12インチウエハ	生産能力	ウエファ投入数/週x1000 (8インチ換算)			59.9	115.2	135.7	163.6	203.6	225.5	259.4	288.7	348.5	408.2
		ウエファ投入数/週x1000 (12インチ(300mm)実枚数)			26.6	51.2	60.3	72.7	90.5	100.2	115.3	128.3	154.9	181.4
		前期比伸長率(%)				92.5	17.8	20.6	24.5	10.7	15.1	11.3	20.7	17.1
		前年同期比伸長率(%)							240.2	95.7	91.2	76.5	71.2	81.0
		生産稼働率	(%)			92.1	95.7	86.4	87.3	92.8	90.7	92.7	97.6	96.2
	実投入数	ウエファ投入数/週x1000 (8インチ換算)			55.1	110.3	117.2	142.9	189.0	204.5	240.5	281.7	335.3	394.9
		ウエファ投入数/週x1000 (12インチ(300mm)実枚数)			24.5	49.0	52.1	63.5	84.0	90.9	106.9	125.2	149.0	175.5
		前期比伸長率(%)				100.0	6.3	21.9	32.3	8.2	17.6	17.1	19.0	17.8
		前年同期比伸長率(%)							242.9	85.5	105.2	97.2	77.4	93.1
		生産稼働率	(%)			92.1	95.7	86.4	87.3	92.8	90.7	92.7	97.6	96.2

These statistics are based on data supplied by merchant SC manufacturers who together represent the great majority of the world's SC production.