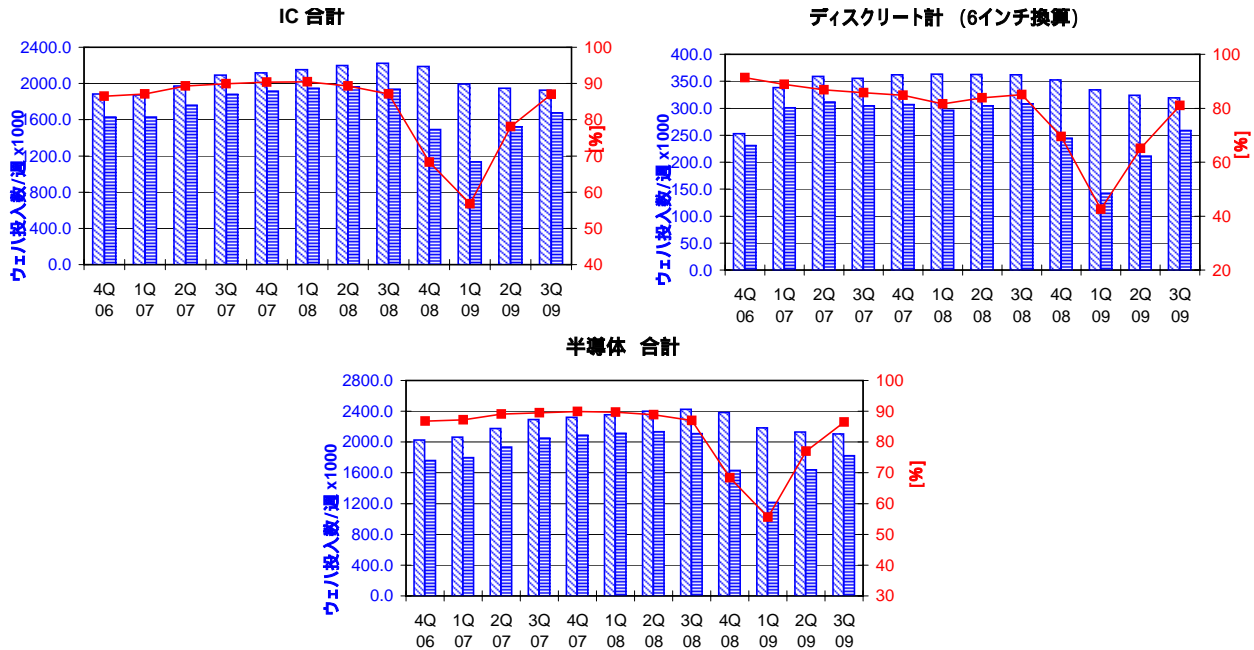


注1) SICASには世界の主要半導体メーカーのほとんどが加盟しており、統計データはその加盟メーカーの実績に基づく。
注2) 1年=52週、1週=7日、1日=24時間の稼働を前提とする。
注3) 生産能力と実投入数は四半期の平均値で週単位の値(週単位平均値×13/3=月単位平均値)。生産稼働率(%)=実投入数/生産能力。
注4) IC合計、半導体合計は8インチウェハ換算で表現。ディスクリートは6インチ換算、バイポーラは5インチウェハ換算で表現。IC計は、バイポーラを係数0.391で5インチから8インチに、ディスクリートを係数0.563で6インチから8インチに換算し、MOS計と合算して算出。

凡例：
 生産能力 (ウェハ投入数/週)
 実投入数 (ウェハ投入数/週)
 生産稼働率(%)



		4Q 06	1Q 07	2Q 07	3Q 07	4Q 07	1Q 08	2Q 08	3Q 08	4Q 08	1Q 09	2Q 09	3Q 09	
IC 合計	生産能力	ウェハ投入数/週 × 1000	1883.7	1871.9	1971.6	2092.7	2117.9	2151.9	2197.8	2223.1	2187.2	1995.0	1947.9	1926.9
		前期比伸長率(%)	4.2	-0.6	5.3	6.1	1.2	1.6	2.1	1.2	-1.6	-8.8	-2.4	-1.1
		前年同期比伸長率(%)	15.2	9.9	13.0	15.7	12.4	15.0	11.5	6.2	3.3	-7.3	-11.4	-13.3
	実投入数	ウェハ投入数/週 × 1000	1628.3	1629.9	1760.2	1881.2	1914.5	1946.6	1962.1	1937.0	1493.2	1133.3	1521.1	1676.9
		前期比伸長率(%)	1.8	0.1	8.0	6.9	1.8	1.7	0.8	-1.3	-22.9	-24.1	34.2	10.2
		前年同期比伸長率(%)	8.5	6.9	10.6	17.6	17.6	19.4	11.5	3.0	-22.0	-41.8	-22.5	-13.4
	生産稼働率	(%)	86.4	87.1	89.3	89.9	90.4	90.5	89.3	87.1	68.3	56.8	78.1	87.0

		4Q 06	1Q 07	2Q 07	3Q 07	4Q 07	1Q 08	2Q 08	3Q 08	4Q 08	1Q 09	2Q 09	3Q 09	
ディスクリート計 (6インチ換算)	生産能力	ウェハ投入数/週 × 1000	252.9	338.5	359.3	355.3	362.0	363.0	362.9	362.1	352.4	334.2	324.1	319.1
		前期比伸長率(%)	4.1	n.a.	6.1	-1.1	1.9	0.3	0.0	-0.2	-2.7	-5.2	-3.0	-1.5
		前年同期比伸長率(%)		n.a.	n.a.	n.a.	n.a.	7.2	1.0	1.9	-2.7	-7.9	-10.7	-11.9
	実投入数	ウェハ投入数/週 × 1000	231.0	300.6	311.8	304.6	307.1	296.4	304.5	307.8	244.8	142.4	211.1	258.5
		前期比伸長率(%)	1.0	n.a.	3.7	-2.3	0.8	-3.5	2.7	1.1	-20.5	-41.8	48.2	22.5
		前年同期比伸長率(%)		n.a.	n.a.	n.a.	n.a.	-1.4	-2.3	1.1	-20.3	-52.0	-30.7	-16.0
	生産稼働率	(%)	91.3	88.8	86.8	85.7	84.8	81.7	83.9	85.0	69.5	42.6	65.1	81.0

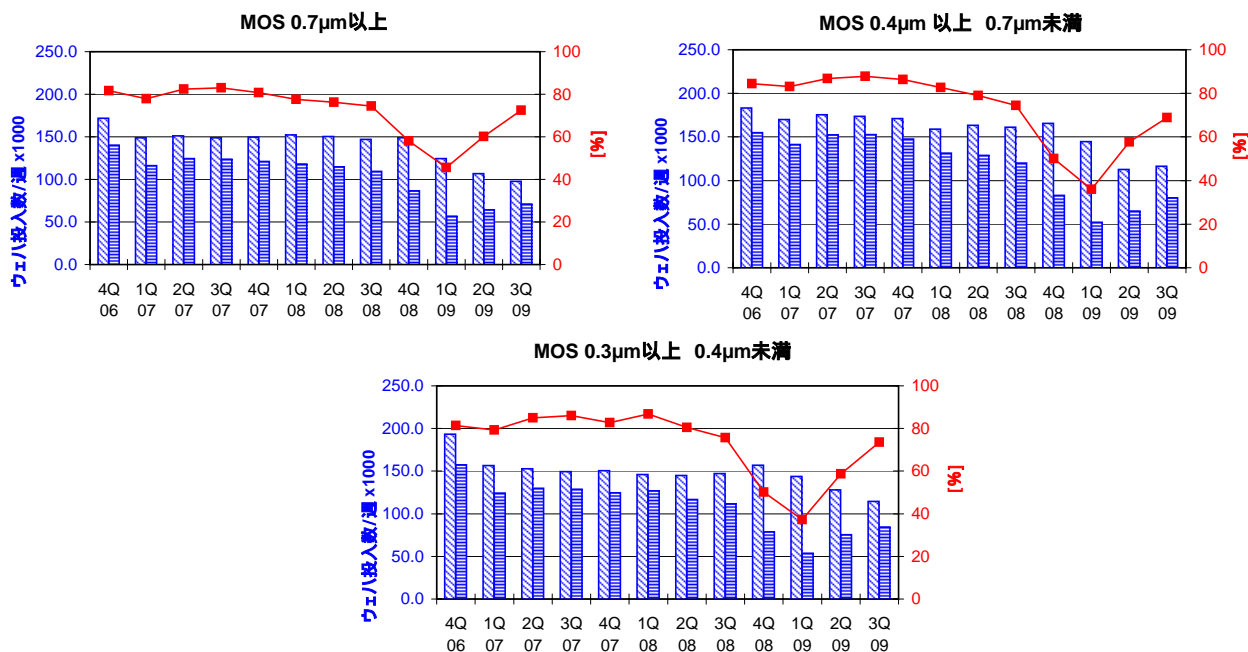
		4Q 06	1Q 07	2Q 07	3Q 07	4Q 07	1Q 08	2Q 08	3Q 08	4Q 08	1Q 09	2Q 09	3Q 09	
半導体 合計	生産能力	ウェハ投入数/週 × 1000	2026.1	2062.5	2173.9	2292.8	2321.7	2356.3	2402.1	2427.0	2385.6	2183.2	2130.4	2106.5
		前期比伸長率(%)	4.2	1.8	5.4	5.5	1.3	1.5	1.9	1.0	-1.7	-8.5	-2.4	-1.1
		前年同期比伸長率(%)		n.a.	n.a.	n.a.	n.a.	14.2	10.5	5.9	2.8	-7.3	-11.3	-13.2
	実投入数	ウェハ投入数/週 × 1000	1758.4	1799.1	1935.8	2052.7	2087.4	2113.5	2133.6	2110.3	1631.0	1213.5	1639.9	1822.4
		前期比伸長率(%)	1.7	2.3	7.6	6.0	1.7	1.2	1.0	-1.1	-22.7	-25.6	35.1	11.1
		前年同期比伸長率(%)		n.a.	n.a.	n.a.	n.a.	17.5	10.2	2.8	-21.9	-42.6	-23.1	-13.6
	生産稼働率	(%)	86.8	87.2	89.0	89.5	89.9	89.7	88.8	87.0	68.4	55.6	77.0	86.5

緑色 囲ったセルは修正入力のための変化を含む

ICウェハ生産能力、実投入及び稼働率(四半期平均、週単位)

注1) SICASには世界の主要半導体メーカーのほとんどが加盟しており、統計データはその加盟メーカーの実績に基づく。
 注2) 1年=52週、1週=7日、1日=24時間の稼働を前提とする。
 注3) 生産能力と実投入数は四半期の平均値で週単位の値(週単位平均値x13/3=月単位平均値)。生産稼働率(%)=実投入数/生産能力。
 注4) IC合計、半導体合計は8インチウェハ換算で表現。 ディスクリットは6インチ換算、パイボラは5インチウェハ換算で表現。 IC計は、パイボラを係数0.391で5インチから8インチに、ディスクリットを係数0.563で6インチから8インチに換算し、MOS計と合算して算出。

凡例：
 生産能力 (ウェハ投入数/週)
 実投入数 (ウェハ投入数/週)
 生産稼働率(%)



		4Q 06	1Q 07	2Q 07	3Q 07	4Q 07	1Q 08	2Q 08	3Q 08	4Q 08	1Q 09	2Q 09	3Q 09	
MOS 0.7µm以上	生産能力	ウェハ投入数/週 x 1000	171.8	148.8	151.2	148.9	149.8	152.2	150.5	147.0	148.7	124.3	106.7	97.9
		前期比伸長率(%)	0.5	-13.4	1.6	-1.5	0.6	1.6	-1.1	-2.3	1.2	-16.4	-14.2	-8.2
		前年同期比伸長率(%)	-1.8	-20.0	-15.5	-12.9	-12.8	2.3	-0.5	-1.3	-0.7	-18.3	-29.1	-33.4
	実投入数	ウェハ投入数/週 x 1000	140.2	116.0	124.6	123.5	120.9	118.0	114.8	109.5	86.3	56.7	64.2	70.9
		前期比伸長率(%)	-2.4	-17.3	7.4	-0.9	-2.1	-2.4	-2.7	-4.6	-21.2	-34.3	13.2	10.4
		前年同期比伸長率(%)	-7.9	-27.0	-19.1	-14.0	-13.8	1.7	-7.9	-11.3	-28.6	-51.9	-44.1	-35.3
生産稼働率	(%)	81.6	78.0	82.4	82.9	80.7	77.5	76.3	74.5	58.0	45.6	60.2	72.4	
MOS 0.4µm以上 0.7µm未済	生産能力	ウェハ投入数/週 x 1000	183.3	170.0	175.5	173.8	170.9	159.1	163.4	161.2	165.6	144.6	112.7	116.4
		前期比伸長率(%)	-0.1	-7.3	3.2	-1.0	-1.7	-6.9	2.7	-1.3	2.7	-12.7	-22.1	3.3
		前年同期比伸長率(%)	-2.9	-10.1	-2.0	-5.3	-6.8	-6.4	-6.9	-7.2	-3.1	-9.1	-31.0	-27.8
	実投入数	ウェハ投入数/週 x 1000	154.9	141.2	152.4	152.7	147.6	131.5	129.0	120.1	83.0	52.1	65.0	80.1
		前期比伸長率(%)	-2.5	-8.8	7.9	0.2	-3.3	-10.9	-1.9	-6.9	-30.9	-37.2	24.8	23.2
		前年同期比伸長率(%)	-7.1	-8.2	-4.6	-3.8	-4.7	-6.9	-15.4	-21.3	-43.8	-60.4	-49.6	-33.3
生産稼働率	(%)	84.5	83.1	86.8	87.9	86.4	82.7	78.9	74.5	50.1	36.0	57.7	68.8	
MOS 0.3µm以上 0.4µm未済	生産能力	ウェハ投入数/週 x 1000	193.2	156.7	152.7	149.5	150.5	146.2	144.9	147.3	156.9	143.8	128.1	114.6
		前期比伸長率(%)	2.1	-18.9	-2.6	-2.1	0.7	-2.9	-0.9	1.7	6.5	-8.3	-10.9	-10.5
		前年同期比伸長率(%)	-0.8	-19.4	-21.6	-21.0	-22.1	-6.7	-5.1	-1.5	4.3	-1.6	-11.6	-22.2
	実投入数	ウェハ投入数/週 x 1000	157.2	124.2	129.7	128.7	124.5	126.8	116.6	111.4	78.8	53.5	75.3	84.3
		前期比伸長率(%)	-0.3	-21.0	4.4	-0.8	-3.3	1.8	-8.0	-4.5	-29.3	-32.1	40.7	12.0
		前年同期比伸長率(%)	-5.6	-20.6	-19.2	-18.4	-20.8	2.1	-10.1	-13.4	-36.7	-57.8	-35.4	-24.3
生産稼働率	(%)	81.4	79.3	84.9	86.1	82.7	86.7	80.5	75.6	50.2	37.2	58.8	73.6	

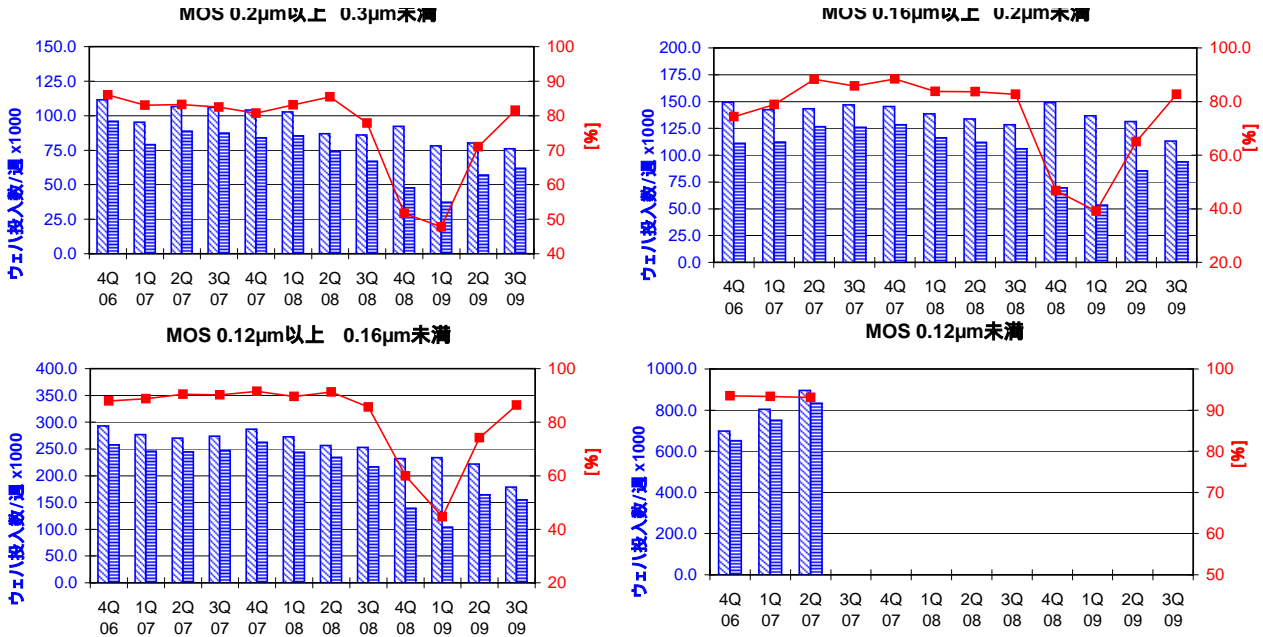
黄色 色つきのセルは修正入力を反映

緑色 囲ったセルは修正入力のための変化を含む

These statistics are based on data supplied by merchant SC manufacturers who together represent the great majority of the world's SC production.

注1) SICASには世界の主要半導体メーカーのほとんどが加盟しており、統計データはその加盟メーカーの実績に基づく。
 注2) 1年=52週、1週=7日、1日=24時間の稼働を前提とする。
 注3) 生産能力と実投入数は四半期の平均値で週単位の値(週単位平均値×13/3=月単位平均値)。生産稼働率(%)=実投入数/生産能力。
 注4) IC合計、半導体合計は8インチウェハ換算で表現。ディスクリートは6インチ換算、パイポーラは5インチウェハ換算で表現。IC計は、パイポーラを係数0.391で5インチから8インチに、ディスクリートを係数0.563で6インチから8インチに換算し、MOS計と合算して算出。

凡例：
 生産能力 (ウェハ投入数/週)
 実投入数 (ウェハ投入数/週)
 生産稼働率(%)



		4Q 06	1Q 07	2Q 07	3Q 07	4Q 07	1Q 08	2Q 08	3Q 08	4Q 08	1Q 09	2Q 09	3Q 09	
MOS 0.2µm以上 0.3µm未満	生産能力	ウェハ投入数/週 × 1000	111.5	95.2	106.7	105.9	104.1	102.6	87.0	86.0	92.3	78.2	80.3	76.0
		前期比伸長率(%)	1.0	-14.6	12.1	-0.7	-1.7	-1.4	-15.2	-1.1	7.3	-15.3	2.7	-5.4
		前年同期比伸長率(%)	4.6	-6.9	-0.1	-4.1	-6.6	7.8	-18.5	-18.8	-11.3	-23.8	-7.7	-11.6
	実投入数	ウェハ投入数/週 × 1000	95.9	79.0	88.8	87.3	84.0	85.3	74.3	66.9	47.7	37.4	57.0	62.0
		前期比伸長率(%)	-1.7	-17.6	12.4	-1.7	-3.8	1.5	-12.9	-10.0	-28.7	-21.6	52.4	8.8
		前年同期比伸長率(%)	5.6	-15.2	-8.2	-10.6	-12.4	8.0	-16.3	-23.4	-43.2	-56.2	-23.3	-7.3
生産稼働率	(%)	86.0	83.0	83.2	82.4	80.7	83.1	85.4	77.8	51.7	47.8	71.0	81.6	




		4Q 06	1Q 07	2Q 07	3Q 07	4Q 07	1Q 08	2Q 08	3Q 08	4Q 08	1Q 09	2Q 09	3Q 09	
MOS 0.16µm以上 0.2µm未満	生産能力	ウェハ投入数/週 × 1000	149.2	142.5	143.4	147.0	145.3	138.4	133.7	128.4	149.0	136.8	131.4	113.2
		前期比伸長率(%)	-2.4	-4.5	0.6	2.5	-1.2	-4.7	-3.4	-4.0	16.0	-8.2	-3.9	-13.9
		前年同期比伸長率(%)	-8.2	-12.9	-14.8	-3.9	-2.6	-2.9	-6.8	-12.7	2.5	-1.2	-1.7	-11.8
	実投入数	ウェハ投入数/週 × 1000	110.9	112.3	126.6	126.1	128.5	116.0	111.9	106.1	69.7	53.5	85.4	93.6
		前期比伸長率(%)	-10.4	1.3	12.7	-0.4	1.9	-9.7	-3.5	-5.2	-34.3	-23.2	59.6	9.6
		前年同期比伸長率(%)	-25.4	-18.3	-13.2	1.9	15.9	3.3	-11.6	-15.9	-45.8	-53.9	-23.7	-11.8
生産稼働率	(%)	74.3	78.8	88.3	85.8	88.4	83.8	83.7	82.6	46.8	39.1	65.0	82.7	

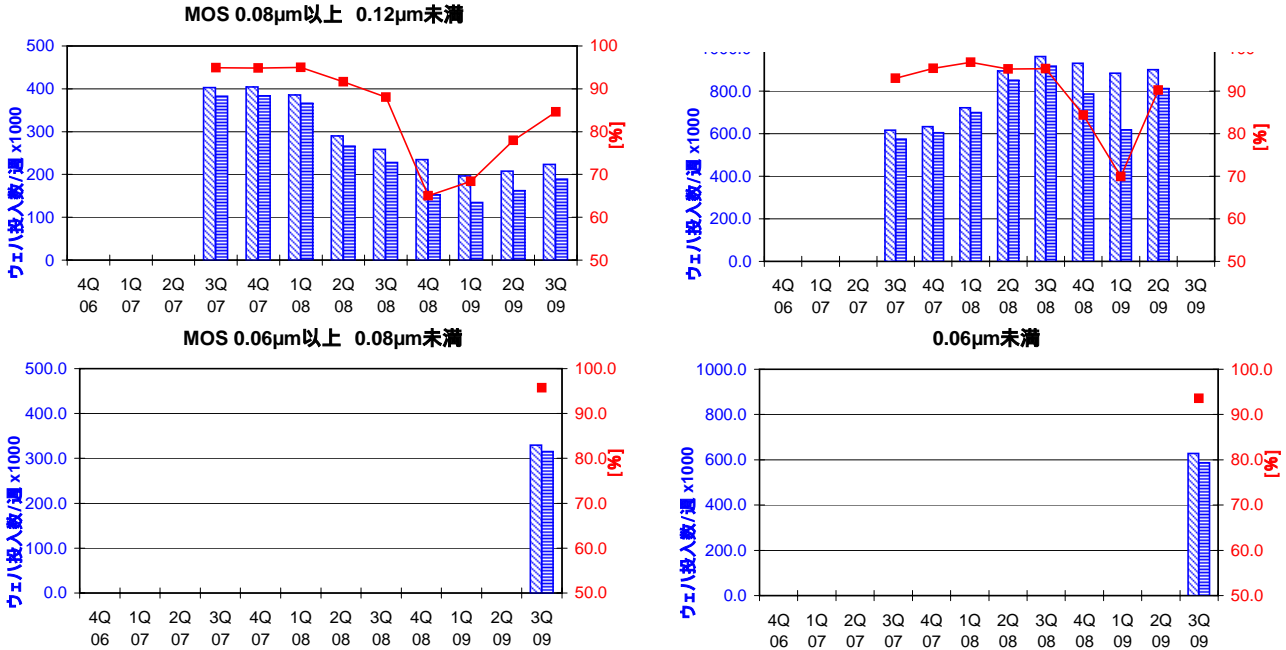
		4Q 06	1Q 07	2Q 07	3Q 07	4Q 07	1Q 08	2Q 08	3Q 08	4Q 08	1Q 09	2Q 09	3Q 09	
MOS 0.12µm以上 0.16µm未満	生産能力	ウェハ投入数/週 × 1000	292.9	276.7	270.4	274.0	286.7	272.4	256.6	252.7	232.1	233.5	221.9	179.0
		前期比伸長率(%)	1.4	-5.5	-2.3	1.3	4.6	-5.0	-5.8	-1.5	-8.2	0.6	-5.0	-19.3
		前年同期比伸長率(%)	2.9	-7.1	-6.9	-5.1	-2.1	-1.6	-5.1	-7.8	-19.0	-14.3	-13.5	-29.2
	実投入数	ウェハ投入数/週 × 1000	257.4	245.7	244.5	247.0	262.3	244.0	234.3	216.4	139.2	104.1	164.5	154.7
		前期比伸長率(%)	-1.6	-4.5	-0.5	1.0	6.2	-7.0	-4.0	-7.6	-35.7	-25.2	58.0	-6.0
		前年同期比伸長率(%)	-7.3	-15.5	-13.5	-5.6	1.9	-0.7	-4.2	-12.4	-46.9	-57.3	-29.8	-28.5
生産稼働率	(%)	87.9	88.8	90.4	90.1	91.5	89.6	91.3	85.6	60.0	44.6	74.1	86.4	

		4Q 06	1Q 07	2Q 07	3Q 07	4Q 07	1Q 08	2Q 08	3Q 08	4Q 08	1Q 09	2Q 09	3Q 09	
MOS 0.12µm未満	生産能力	ウェハ投入数/週 × 1000	697.9	804.5	895.5									
		前期比伸長率(%)	11.2	15.3	11.3									
		前年同期比伸長率(%)	63.7	68.3	65.2									
	実投入数	ウェハ投入数/週 × 1000	652.1	750.8	833.8									
		前期比伸長率(%)	10.2	15.1	11.1									
		前年同期比伸長率(%)	54.7	62.2	58.8									
生産稼働率	(%)	93.4	93.3	93.1										

These statistics are based on data supplied by merchant SC manufacturers who together represent the great majority of the world's SC production.

注1) SICASには世界の主要半導体メーカーのほとんどが加盟しており、統計データはその加盟メーカーの実績に基づく。
 注2) 1年=52週、1週=7日、1日=24時間の稼働を前提とする。
 注3) 生産能力と実投入数は四半期の平均値で週単位の値(週単位平均値×13/3=月単位平均値)。生産稼働率(%) = 実投入数 / 生産能力。
 注4) IC合計、半導体合計は8インチウェハ換算で表現。ディスクリットは6インチ換算、パイボラは5インチウェハ換算で表現。IC計は、パイボラを係数0.391で5インチから8インチに、ディスクリットを係数0.563で6インチから8インチに換算し、MOS計と合算して算出。

凡例：
 生産能力 (ウェハ投入数/週)
 実投入数 (ウェハ投入数/週)
 生産稼働率(%)



		4Q 06	1Q 07	2Q 07	3Q 07	4Q 07	1Q 08	2Q 08	3Q 08	4Q 08	1Q 09	2Q 09	3Q 09	
MOS 0.08µm以上 0.12µm未満	生産能力	ウェハ投入数/週 × 1000			403.1	404.1	385.8	290.1	258.8	234.7	196.6	208.0	223.3	
		前期比伸長率(%)			n.a.	0.2	-4.5	-24.8	-10.8	-9.3	-16.2	5.8	7.4	
		前年同期比伸長率(%)			n.a.	n.a.	n.a.	n.a.	-35.8	-41.9	-49.0	-28.3	-13.7	
	実投入数	ウェハ投入数/週 × 1000				382.6	383.4	366.4	265.9	152.6	134.5	162.1	189.0	
		前期比伸長率(%)				n.a.	0.2	-4.4	-27.4	-14.3	-33.0	-11.9	20.5	16.6
		前年同期比伸長率(%)				n.a.	n.a.	n.a.	n.a.	-40.4	-60.2	-63.3	-39.0	-17.1
生産稼働率	(%)				94.9	94.9	95.0	91.7	88.1	65.0	68.4	77.9	84.6	

MOS 0.08µm未満	生産能力	ウェハ投入数/週 × 1000				616.9	633.4	722.1	894.6	963.1	931.1	884.3	900.9
		前期比伸長率(%)				n.a.	2.7	14.0	23.9	7.7	-3.3	-5.0	1.9
		前年同期比伸長率(%)				n.a.	n.a.	n.a.	n.a.	56.1	47.0	22.5	0.7
	実投入数	ウェハ投入数/週 × 1000				573.8	604.1	698.5	851.8	917.2	785.8	618.1	812.6
		前期比伸長率(%)				n.a.	5.3	15.6	21.9	7.7	-14.3	-21.3	31.5
		前年同期比伸長率(%)				n.a.	n.a.	n.a.	n.a.	59.8	30.1	-11.5	-4.6
生産稼働率	(%)				93.0	95.4	96.7	95.2	95.2	84.4	69.9	90.2	

MOS 0.06µm以上 0.08µm未満	生産能力	ウェハ投入数/週 × 1000											329.5	
		前期比伸長率(%)												
		前年同期比伸長率(%)												
	実投入数	ウェハ投入数/週 × 1000												315.4
		前期比伸長率(%)												
		前年同期比伸長率(%)												
生産稼働率	(%)												95.7	

MOS 0.06µm未満	生産能力	ウェハ投入数/週 × 1000											627.3	
		前期比伸長率(%)												
		前年同期比伸長率(%)												
	実投入数	ウェハ投入数/週 × 1000												586.8
		前期比伸長率(%)												
		前年同期比伸長率(%)												
生産稼働率	(%)												93.5	

黄色 色つきのセルは修正入力を反映

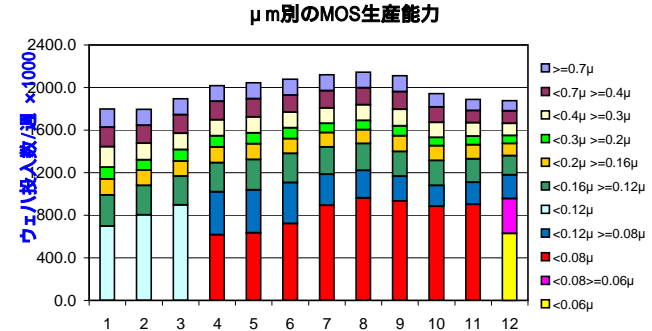
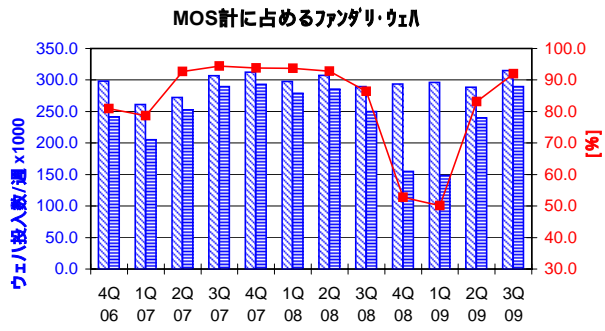
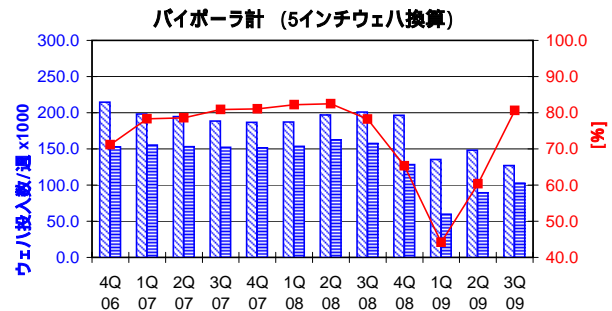
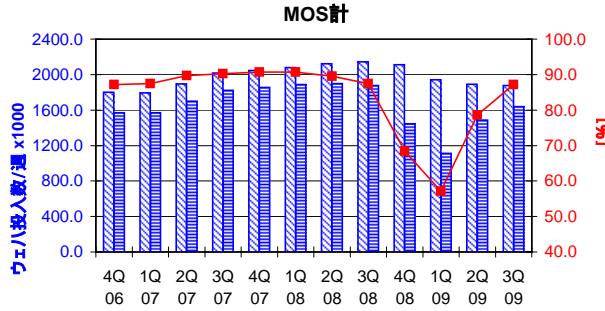
緑色 囲ったセルは修正入力のための変化を含む

These statistics are based on data supplied by merchant IC manufacturers who together represent the great majority of the world's IC production.

ICウェハ生産能力、実投入及び稼働率(四半期平均、週単位)

注1) SICASには世界の主要半導体メーカーのほとんどが加盟しており、統計データはその加盟メーカーの実績に基づく。
 注2) 1年=52週、1週=7日、1日=24時間の稼働を前提とする。
 注3) 生産能力と実投入数は四半期の平均値で週単位の値(週単位平均値×13/3=月単位平均値)。生産稼働率(%) = 実投入数 / 生産能力。
 注4) IC合計、半導体合計は8インチウェハ換算で表現。ディスクリットは6インチ換算、パイボラは5インチウェハ換算で表現。IC計は、パイボラを係数0.391で5インチから8インチに、ディスクリットを係数0.563で6インチから8インチに換算し、MOS計と合算して算出。

凡例：
 生産能力 (ウェハ投入数/週)
 実投入数 (ウェハ投入数/週)
 生産稼働率(%)



		4Q 06	1Q 07	2Q 07	3Q 07	4Q 07	1Q 08	2Q 08	3Q 08	4Q 08	1Q 09	2Q 09	3Q 09	
MOS計	生産能力	ウェハ投入数/週 × 1000	1799.8	1794.4	1895.4	2019.1	2044.8	2078.8	2120.8	2144.5	2110.4	1942.1	1890.0	1877.2
		前期比伸長率(%)	4.4	-0.3	5.6	6.5	1.3	1.7	2.0	1.1	-1.6	-8.0	-2.7	-0.7
		前年同期比伸長率(%)	17.0	11.4	14.2	17.2	13.6	15.8	11.9	6.2	3.2	-6.6	-10.9	-12.5
	実投入数	ウェハ投入数/週 × 1000	1568.6	1569.2	1700.4	1821.7	1855.3	1886.5	1898.6	1875.5	1443.1	1109.9	1486.1	1636.8
		前期比伸長率(%)	2.2	0.0	8.4	7.1	1.8	1.7	0.6	-1.2	-23.1	-23.1	33.9	10.1
		前年同期比伸長率(%)	10.1	8.0	11.5	18.7	18.3	20.2	11.7	3.0	-22.2	-41.2	-21.7	-12.7
生産稼働率 (%)	87.2	87.4	89.7	90.2	90.7	90.7	89.5	87.5	68.4	57.1	78.6	87.2		




		4Q 06	1Q 07	2Q 07	3Q 07	4Q 07	1Q 08	2Q 08	3Q 08	4Q 08	1Q 09	2Q 09	3Q 09	
パイボラ計 (5インチウェハ換算)	生産能力	ウェハ投入数/週 × 1000	214.7	198.2	194.8	188.3	186.9	187.0	197.0	201.1	196.3	135.3	148.2	127.1
		前期比伸長率(%)	-0.9	-7.7	-1.7	-3.3	-0.7	0.1	5.3	2.1	-2.4	-31.1	9.5	-14.2
		前年同期比伸長率(%)	-13.0	-15.6	-9.4	-13.1	-12.9	-5.7	1.1	6.8	5.0	-27.6	-24.8	-36.8
	実投入数	ウェハ投入数/週 × 1000	152.8	155.2	153.0	152.3	151.5	153.7	162.5	157.4	128.2	59.8	89.4	102.5
		前期比伸長率(%)	-8.9	1.6	-1.4	-0.5	-0.5	1.5	5.7	-3.1	-18.6	-53.4	49.5	14.7
		前年同期比伸長率(%)	-21.5	-14.6	-10.1	-9.2	-0.9	-1.0	6.2	3.3	-15.4	-61.1	-45.0	-34.9
生産稼働率 (%)	71.2	78.3	78.5	80.9	81.1	82.2	82.5	78.3	65.3	44.2	60.3	80.6		

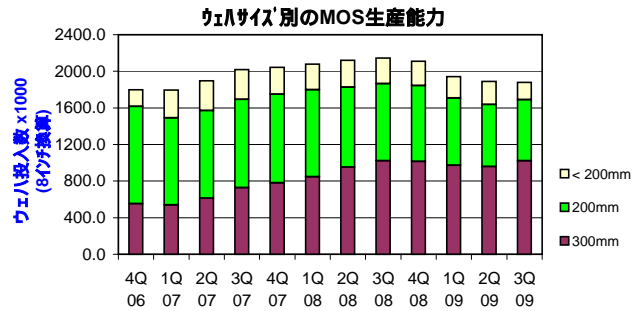
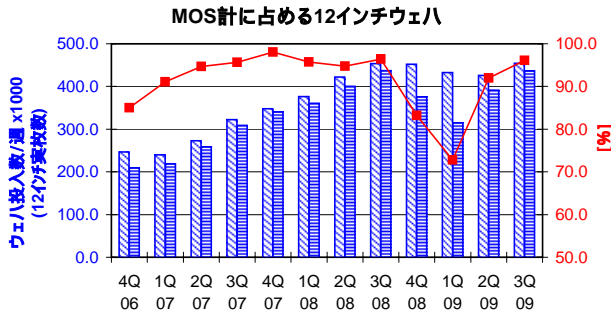
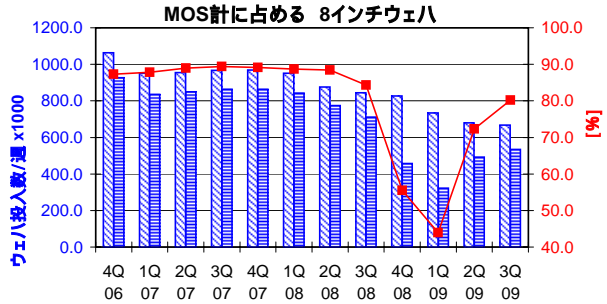
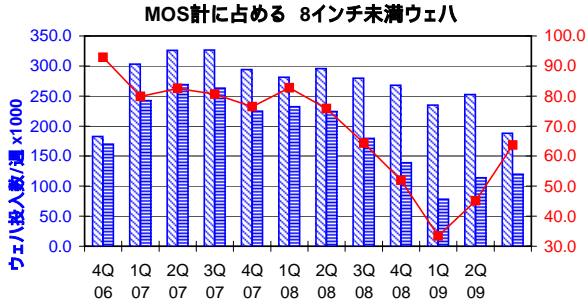
		4Q 06	1Q 07	2Q 07	3Q 07	4Q 07	1Q 08	2Q 08	3Q 08	4Q 08	1Q 09	2Q 09	3Q 09	
MOS計に占めるファンダリ・ウェハ	生産能力	ウェハ投入数/週 × 1000	298.1	261.1	272.2	306.6	312.5	297.7	307.5	289.5	293.7	296.1	288.3	315.2
		前期比伸長率(%)	3.0	-12.4	4.3	12.6	1.9	-4.7	3.3	-5.9	1.5	0.8	-2.6	9.3
		前年同期比伸長率(%)	12.8	-4.0	-2.9	5.9	4.8	14.0	13.0	-5.6	-6.0	-0.5	-6.2	8.9
	実投入数	ウェハ投入数/週 × 1000	241.1	205.3	252.4	289.4	293.1	278.9	285.3	250.0	155.0	148.3	239.7	289.8
		前期比伸長率(%)	-8.9	-14.8	22.9	14.7	1.3	-4.8	2.3	-12.4	-38.0	-4.3	61.6	20.9
		前年同期比伸長率(%)	-3.8	-17.6	-4.4	9.3	21.6	35.8	13.0	-13.6	-47.1	-46.8	-16.0	15.9
生産稼働率 (%)	80.9	78.6	92.7	94.4	93.8	93.7	92.8	86.4	52.8	50.1	83.1	91.9		

緑色 囲ったセルは修正入力のための変化を含む

These statistics are based on data supplied by merchant IC manufacturers who together represent the great majority of the world's IC production.

注1) SICASには世界の主要半導体メーカーのほとんどが加盟しており、統計データはその加盟メーカーの実績に基づく。
注2) 1年=52週、1週=7日、1日=24時間の稼働を前提とする。
注3) 生産能力と実投入数は四半期の平均値で週単位の値(週単位平均値x13/3=月単位平均値)。生産稼働率(%) = 実投入数 / 生産能力。
注4) 全てのMOSデータは8インチウェハ換算で表示。但し、「12インチ(300mm)実枚数」の数字は8インチ換算していない数字。

凡例：
 生産能力 (ウェハ投入数/週)
 実投入数 (ウェハ投入数/週)
 生産稼働率(%)



		4Q 06	1Q 07	2Q 07	3Q 07	4Q 07	1Q 08	2Q 08	3Q 08	4Q 08	1Q 09	2Q 09	3Q 09	
MOS計に占める 8インチ未満ウェハ	生産能力	ウェハ投入数/週 x 1000	182.7	303.3	326.2	326.8	294.2	281.2	295.7	279.4	268.1	234.8	252.3	188.2
		前期比伸長率(%)	-10.7	66.0	7.6	0.2	-10.0	-4.4	5.1	-5.5	-4.1	-12.4	7.4	-25.4
		前年同期比伸長率(%)	-31.1	14.7	41.4	59.8	61.0	-7.3	-9.4	-14.5	-8.9	-16.5	-14.7	-32.6
	実投入数	ウェハ投入数/週 x 1000	169.7	242.3	269.2	263.4	225.1	232.5	224.3	179.7	139.2	78.3	113.8	119.9
		前期比伸長率(%)	-9.1	42.7	11.1	-2.2	-14.5	3.3	-3.5	-19.9	-22.5	-43.7	45.3	5.3
		前年同期比伸長率(%)	-18.4	20.9	39.4	41.1	32.6	-4.0	-16.7	-31.8	-38.1	-66.3	-49.2	-33.3
生産稼働率 (%)	92.9	79.9	82.5	80.6	76.5	82.7	75.9	64.3	51.9	33.4	45.1	63.7		

		4Q 06	1Q 07	2Q 07	3Q 07	4Q 07	1Q 08	2Q 08	3Q 08	4Q 08	1Q 09	2Q 09	3Q 09	
MOS計に占める 8インチウェハ	生産能力	ウェハ投入数/週 x 1000	1062.7	951.1	955.4	966.2	968.7	950.5	875.2	844.7	826.0	733.5	679.7	666.8
		前期比伸長率(%)	2.0	-10.5	0.5	1.1	0.3	-1.9	-7.9	-3.5	-2.2	-11.2	-7.3	-1.9
		前年同期比伸長率(%)	7.9	-4.7	-6.5	-7.3	-8.8	-0.1	-8.4	-12.6	-14.7	-22.8	-22.3	-21.1
	実投入数	ウェハ投入数/週 x 1000	927.5	835.1	850.0	864.0	863.9	843.1	774.1	711.9	458.1	322.6	491.4	534.8
		前期比伸長率(%)	-0.2	-10.0	1.8	1.6	0.0	-2.4	-8.2	-8.0	-35.7	-29.6	52.3	8.8
		前年同期比伸長率(%)	-0.8	-9.0	-9.3	-7.0	-6.9	1.0	-8.9	-17.6	-47.0	-61.7	-36.5	-24.9
生産稼働率 (%)	87.3	87.8	89.0	89.4	89.2	88.7	88.4	84.3	55.5	44.0	72.3	80.2		

		4Q 06	1Q 07	2Q 07	3Q 07	4Q 07	1Q 08	2Q 08	3Q 08	4Q 08	1Q 09	2Q 09	3Q 09	
MOS計に占める 12インチウェハ	生産能力	ウェハ投入数/週x1000 (8インチ換算)	554.4	540.0	613.8	726.1	781.9	847.1	950.0	1020.4	1016.3	973.8	958.1	1022.2
		ウェハ投入数/週x1000 (12インチ(300mm)実枚数)	246.4	240.0	272.8	322.7	347.5	376.5	422.2	453.5	451.7	432.8	425.8	454.3
		前期比伸長率(%)	16.2	-2.6	13.7	18.3	7.7	8.3	12.1	7.4	-0.4	-4.2	-1.6	6.7
		前年同期比伸長率(%)	92.0	54.9	50.4	52.2	41.0	56.9	54.8	40.5	30.0	15.0	0.9	0.2
	実投入数	ウェハ投入数/週x1000 (8インチ換算)	471.4	491.9	581.2	694.4	766.4	810.9	900.2	983.9	845.8	709.0	880.9	982.1
		ウェハ投入数/週x1000 (12インチ(300mm)実枚数)	209.5	218.6	258.3	308.6	340.6	360.4	400.1	437.3	375.9	315.1	391.5	436.5
		前期比伸長率(%)	12.5	4.3	18.2	19.5	10.4	5.8	11.0	9.3	-14.0	-16.2	24.2	11.5
		前年同期比伸長率(%)	67.3	46.7	47.2	65.7	62.6	64.9	54.9	41.7	10.4	-12.6	-2.1	-0.2
	生産稼働率 (%)	85.0	91.1	94.7	95.6	98.0	95.7	94.8	96.4	83.2	72.8	91.9	96.1	

緑色 囲ったセルは修正入力のための変化を含む

These statistics are based on data supplied by merchant SC manufacturers who together represent the great majority of the world's SC production.