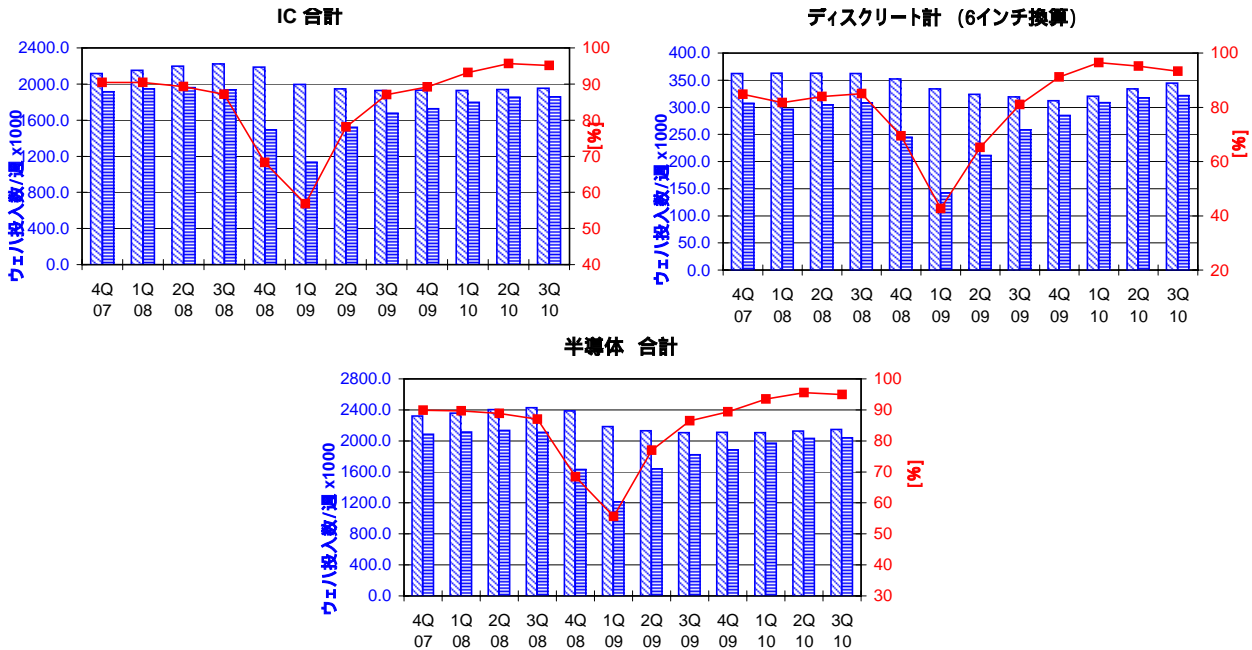


注1) SICASには世界の主要半導体メーカーのほとんどが加盟しており、統計データはその加盟メーカーの実績に基づく。
注2) 1年=52週、1週=7日、1日=24時間の稼働を前提とする。
注3) 生産能力と実投入数は四半期の平均値で週単位の値(週単位平均値×13/3=月単位平均値)。生産稼働率(%) = 実投入数 / 生産能力。
注4) IC合計、半導体合計は8インチウェハ換算で表現。ディスクリートは6インチ換算、バイポーラは5インチウェハ換算で表現。IC計は、バイポーラを係数0.391で5インチから8インチに、ディスクリートを係数0.563で6インチから8インチに換算し、MOS計と合算して算出。

凡例：
 生産能力 (ウェハ投入数/週)
 実投入数 (ウェハ投入数/週)
 生産稼働率(%)



		4Q 07	1Q 08	2Q 08	3Q 08	4Q 08	1Q 09	2Q 09	3Q 09	4Q 09	1Q 10	2Q 10	3Q 10	
IC 合計	生産能力	ウェハ投入数/週 × 1000	2117.9	2151.9	2197.8	2223.1	2187.2	1995.0	1947.9	1926.8	1933.2	1926.9	1938.0	1953.0
		前期比伸長率(%)	1.2	1.6	2.1	1.2	-1.6	-8.8	-2.4	-1.1	0.3	-0.3	0.6	0.8
		前年同期比伸長率(%)	12.4	15.0	11.5	6.2	3.3	-7.3	-11.4	-13.3	-11.6	-3.4	-0.5	1.4
	実投入数	ウェハ投入数/週 × 1000	1914.5	1946.6	1962.1	1937.0	1493.2	1133.3	1521.1	1676.9	1724.8	1795.7	1853.3	1858.3
		前期比伸長率(%)	1.8	1.7	0.8	-1.3	-22.9	-24.1	34.2	10.2	2.9	4.1	3.2	0.3
		前年同期比伸長率(%)	17.6	19.4	11.5	3.0	-22.0	-41.8	-22.5	-13.4	15.5	58.5	21.8	10.8
生産稼働率	(%)	90.4	90.5	89.3	87.1	68.3	56.8	78.1	87.0	89.2	93.2	95.6	95.2	

		4Q 07	1Q 08	2Q 08	3Q 08	4Q 08	1Q 09	2Q 09	3Q 09	4Q 09	1Q 10	2Q 10	3Q 10	
ディスクリート計 (6インチ換算)	生産能力	ウェハ投入数/週 × 1000	362.0	363.0	362.9	362.1	352.4	334.2	324.1	319.1	312.2	320.2	333.7	344.4
		前期比伸長率(%)	1.9	0.3	0.0	-0.2	-2.7	-5.2	-3.0	-1.5	-2.2	2.6	4.2	3.2
		前年同期比伸長率(%)	n.a.	7.2	1.0	1.9	-2.7	-7.9	-10.7	-11.9	-11.4	-4.2	3.0	7.9
	実投入数	ウェハ投入数/週 × 1000	307.1	296.4	304.5	307.8	244.8	142.4	211.1	258.5	284.7	308.8	317.6	321.4
		前期比伸長率(%)	0.8	-3.5	2.7	1.1	-20.5	-41.8	48.2	22.5	10.1	8.5	2.8	1.2
		前年同期比伸長率(%)	n.a.	-1.4	-2.3	1.1	-20.3	-52.0	-30.7	-16.0	16.3	116.9	50.5	24.3
生産稼働率	(%)	84.8	81.7	83.9	85.0	69.5	42.6	65.1	81.0	91.2	96.4	95.2	93.3	

		4Q 07	1Q 08	2Q 08	3Q 08	4Q 08	1Q 09	2Q 09	3Q 09	4Q 09	1Q 10	2Q 10	3Q 10	
半導体 合計	生産能力	ウェハ投入数/週 × 1000	2321.7	2356.3	2402.1	2427.0	2385.6	2183.2	2130.4	2106.4	2109.0	2107.1	2125.9	2146.9
		前期比伸長率(%)	1.3	1.5	1.9	1.0	-1.7	-8.5	-2.4	-1.1	0.1	-0.1	0.9	1.0
		前年同期比伸長率(%)	n.a.	14.2	10.5	5.9	2.8	-7.3	-11.3	-13.2	-11.6	-3.5	-0.2	1.9
	実投入数	ウェハ投入数/週 × 1000	2087.4	2113.5	2133.6	2110.3	1631.0	1213.5	1639.9	1822.4	1885.1	1969.6	2032.1	2039.3
		前期比伸長率(%)	1.7	1.2	1.0	-1.1	-22.7	-25.6	35.1	11.1	3.4	4.5	3.2	0.4
		前年同期比伸長率(%)	n.a.	17.5	10.2	2.8	-21.9	-42.6	-23.1	-13.6	15.6	62.3	23.9	11.9
生産稼働率	(%)	89.9	89.7	88.8	87.0	68.4	55.6	77.0	86.5	89.4	93.5	95.6	95.0	

These statistics are based on data supplied by merchant IC manufacturers who together represent the great majority of the world's IC production.

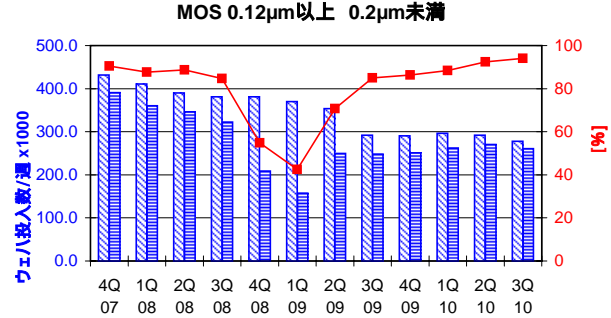
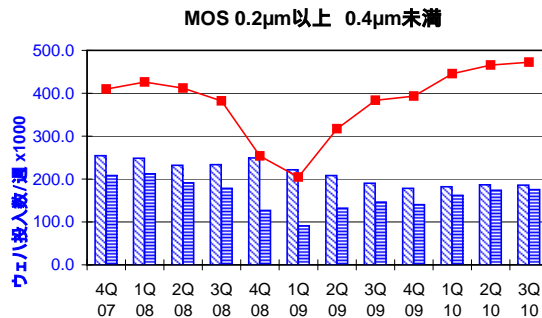
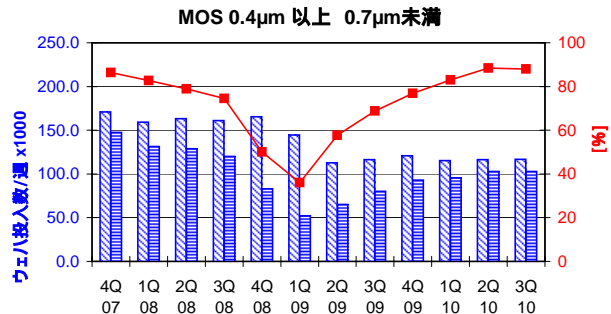
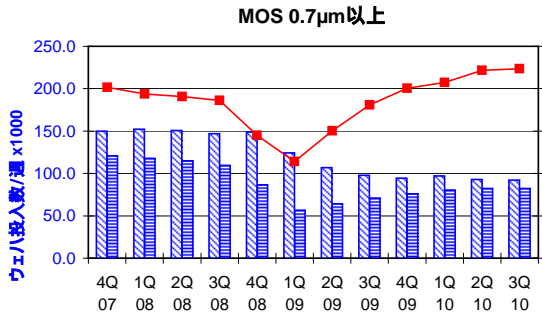
注1) SICASには世界の主要半導体メーカーのほとんどが加盟しており、統計データはその加盟メーカーの実績に基づく。

注2) 1年=52週、1週=7日、1日=24時間の稼働を前提とする。

注3) 生産能力と実投入数は四半期の平均値で週単位の値(週単位平均値x13/3=月単位平均値)。生産稼働率(%) = 実投入数 / 生産能力。

注4) IC合計、半導体合計は8インチウェハ換算で表現。 ディスクリットは6インチ換算、パイボラは5インチウェハ換算で表現。 IC計は、パイボラを係数0.391で5インチから8インチに、ディスクリットを係数0.563で6インチから8インチに換算し、MOS計と合算して算出。

凡例：
 生産能力 (ウェハ投入数/週)
 実投入数 (ウェハ投入数/週)
 生産稼働率(%)



		4Q 07	1Q 08	2Q 08	3Q 08	4Q 08	1Q 09	2Q 09	3Q 09	4Q 09	1Q 10	2Q 10	3Q 10	
MOS 0.7µm以上	生産能力	ウェハ投入数/週 x 1000	149.8	152.2	150.5	147.0	148.7	124.3	106.7	97.9	94.5	97.2	93.0	92.0
		前期比伸長率(%)	0.8	1.6	-1.1	-2.3	1.2	-16.4	-14.2	-8.2	-3.5	2.9	-4.3	-1.1
		前年同期比伸長率(%)	-12.8	2.3	-0.5	-1.3	-0.7	-18.3	-29.1	-33.4	-36.4	-21.8	-12.8	-6.0
	実投入数	ウェハ投入数/週 x 1000	120.9	118.0	114.8	109.5	86.3	56.7	64.2	70.9	75.8	80.6	82.5	82.3
		前期比伸長率(%)	-2.1	-2.4	-2.7	-4.6	-21.2	-34.3	13.2	10.4	6.9	6.3	2.4	-0.2
		前年同期比伸長率(%)	-13.8	1.7	-7.9	-11.3	-28.6	-51.9	-44.1	-35.3	-12.2	42.2	28.5	16.1
生産稼働率	(%)	80.7	77.5	76.3	74.5	58.0	45.6	60.2	72.4	80.2	82.9	88.7	89.5	

		4Q 07	1Q 08	2Q 08	3Q 08	4Q 08	1Q 09	2Q 09	3Q 09	4Q 09	1Q 10	2Q 10	3Q 10	
MOS 0.4µm以上 0.7µm未満	生産能力	ウェハ投入数/週 x 1000	170.9	159.1	163.4	161.2	165.6	144.6	112.7	116.4	120.8	115.3	116.4	116.8
		前期比伸長率(%)	-1.7	-6.9	2.7	-1.3	2.7	-12.7	-22.1	3.3	3.8	-4.6	1.0	0.3
		前年同期比伸長率(%)	-6.8	6.4	-6.9	-7.2	-3.1	-9.1	-31.0	-27.8	-27.1	-20.3	3.3	0.3
	実投入数	ウェハ投入数/週 x 1000	147.6	131.5	129.0	120.1	83.0	52.1	65.0	80.1	92.8	95.7	102.9	102.8
		前期比伸長率(%)	-3.3	-10.9	-1.9	-6.9	-30.9	-37.2	24.8	23.2	15.9	3.1	7.5	-0.1
		前年同期比伸長率(%)	-4.7	6.9	-15.4	-21.3	-43.8	-60.4	-49.6	-33.3	11.8	83.7	58.3	28.3
生産稼働率	(%)	86.4	82.7	78.9	74.5	50.1	36.0	57.7	68.8	76.8	83.0	88.4	88.0	

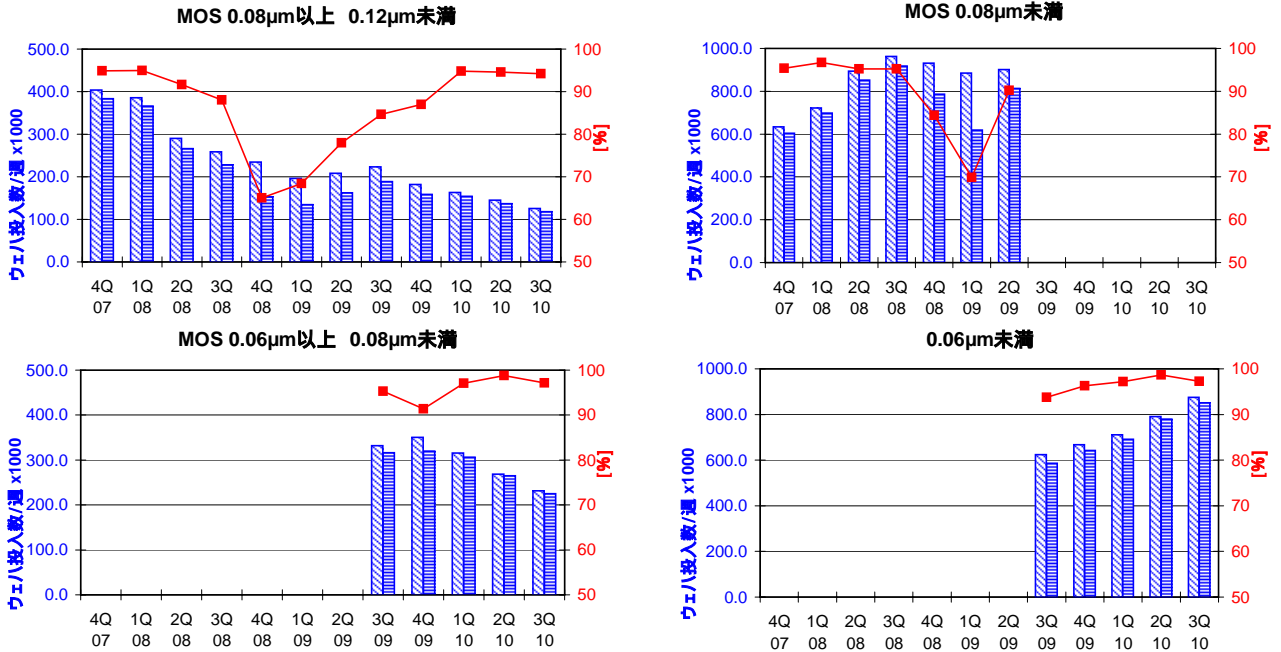
		4Q 07	1Q 08	2Q 08	3Q 08	4Q 08	1Q 09	2Q 09	3Q 09	4Q 09	1Q 10	2Q 10	3Q 10	
MOS 0.2µm以上 0.4µm未満	生産能力	ウェハ投入数/週 x 1000	254.6	248.8	231.9	233.3	249.2	222.0	208.4	190.6	178.1	182.2	186.4	185.9
		前期比伸長率(%)	-0.3	-2.3	-6.8	0.6	6.8	-10.9	-6.1	-8.5	-6.6	2.3	2.3	-0.3
		前年同期比伸長率(%)	-16.4	-1.2	-10.6	-8.7	-2.1	-10.8	-10.1	-18.3	-28.5	-17.9	-10.6	-2.5
	実投入数	ウェハ投入数/週 x 1000	208.5	212.1	190.9	178.3	126.5	90.9	132.3	146.3	140.0	162.3	173.6	175.7
		前期比伸長率(%)	-3.5	1.7	-10.0	-6.6	-29.1	-28.1	45.5	10.6	-4.3	15.9	7.0	1.2
		前年同期比伸長率(%)	-17.6	4.4	-12.6	-17.5	-39.3	-57.1	-30.7	-17.9	10.7	78.5	31.2	20.1
生産稼働率	(%)	81.9	85.2	82.3	76.4	50.8	40.9	63.5	76.8	78.6	89.1	93.1	94.5	

		4Q 07	1Q 08	2Q 08	3Q 08	4Q 08	1Q 09	2Q 09	3Q 09	4Q 09	1Q 10	2Q 10	3Q 10	
MOS 0.12µm以上 0.2µm未満	生産能力	ウェハ投入数/週 x 1000	432.0	410.8	390.3	381.1	381.1	370.3	353.3	292.2	290.8	296.7	292.2	277.6
		前期比伸長率(%)	2.6	-4.9	-5.0	-2.4	0.0	-2.8	-4.6	-17.3	-0.5	2.0	-1.5	-5.0
		前年同期比伸長率(%)	-2.3	-2.0	-5.7	-9.5	-11.8	-9.9	-9.5	-23.3	-23.7	-19.9	-17.3	-5.0
	実投入数	ウェハ投入数/週 x 1000	390.8	360.0	346.2	322.5	208.9	157.6	249.9	248.3	251.1	262.1	270.2	261.1
		前期比伸長率(%)	4.7	-7.9	-3.8	-6.8	-35.2	-24.6	58.6	-0.6	1.1	4.4	3.1	-3.4
		前年同期比伸長率(%)	5.9	0.6	-6.7	-13.6	-46.5	-56.2	-27.8	-23.0	20.2	66.3	81.5	5.2
生産稼働率	(%)	90.5	87.6	88.7	84.6	54.8	42.6	70.7	85.0	86.3	88.3	92.5	94.1	

These statistics are based on data supplied by merchant SC manufacturers who together represent the great majority of the world's SC production.

注1) SICASには世界の主要半導体メーカーのほとんどが加盟しており、統計データはその加盟メーカーの実績に基づく。
 注2) 1年=52週、1週=7日、1日=24時間の稼働を前提とする。
 注3) 生産能力と実投入数は四半期の平均値で週単位の値(週単位平均値×13/3=月単位平均値)。生産稼働率(%) = 実投入数 / 生産能力。
 注4) IC合計、半導体合計は8インチウェハ換算で表現。ディスクリットは6インチ換算、パイボラは5インチウェハ換算で表現。IC計は、パイボラを係数0.391で5インチから8インチに、ディスクリットを係数0.563で6インチから8インチに換算し、MOS計と合算して算出。

凡例：
 生産能力 (ウェハ投入数/週)
 実投入数 (ウェハ投入数/週)
 生産稼働率(%)



		4Q 07	1Q 08	2Q 08	3Q 08	4Q 08	1Q 09	2Q 09	3Q 09	4Q 09	1Q 10	2Q 10	3Q 10	
MOS 0.08µm以上 0.12µm未満	生産能力	ウェハ投入数/週 × 1000	404.1	385.8	290.1	258.8	234.7	196.6	208.0	223.3	182.3	162.8	144.9	125.7
		前期比伸長率(%)	0.2	-4.5	-24.8	-10.8	-9.3	-16.2	5.8	7.4	-18.4	-10.7	-11.0	-13.3
		前年同期比伸長率(%)	n.a.	n.a.	n.a.	-35.8	-41.9	-49.0	-28.3	-13.7	-22.3	-17.2	-30.3	-43.7
	実投入数	ウェハ投入数/週 × 1000	383.4	366.4	265.9	227.9	152.6	134.5	162.1	189.0	158.6	154.3	137.1	118.4
		前期比伸長率(%)	0.2	-4.4	-27.4	-14.3	-33.0	-11.9	20.5	16.6	-16.1	-2.7	-11.1	-13.6
		前年同期比伸長率(%)	n.a.	n.a.	n.a.	-40.4	-60.2	-63.3	-39.0	-17.1	3.9	14.7	-15.4	-37.4
生産稼働率(%)	94.9	95.0	91.7	88.1	65.0	68.4	77.9	84.6	87.0	94.8	94.6	94.2		

		4Q 07	1Q 08	2Q 08	3Q 08	4Q 08	1Q 09	2Q 09	3Q 09	4Q 09	1Q 10	2Q 10	3Q 10	
MOS 0.08µm未満	生産能力	ウェハ投入数/週 × 1000	633.4	722.1	894.6	963.1	931.1	884.3	900.9					
		前期比伸長率(%)	2.7	14.0	23.9	7.7	-3.3	-5.0	1.9					
		前年同期比伸長率(%)	n.a.	n.a.	n.a.	56.1	47.0	22.5	0.7					
	実投入数	ウェハ投入数/週 × 1000	604.1	698.5	851.8	917.2	785.8	618.1	812.6					
		前期比伸長率(%)	5.3	15.6	21.9	7.7	-14.3	-21.3	31.5					
		前年同期比伸長率(%)	n.a.	n.a.	n.a.	59.8	30.1	-11.5	-4.6					
生産稼働率(%)	95.4	96.7	95.2	95.2	84.4	69.9	90.2							

		4Q 07	1Q 08	2Q 08	3Q 08	4Q 08	1Q 09	2Q 09	3Q 09	4Q 09	1Q 10	2Q 10	3Q 10	
MOS 0.06µm以上 0.08µm未満	生産能力	ウェハ投入数/週 × 1000							332.1	350.1	315.3	268.5	231.6	
		前期比伸長率(%)								5.4	-9.9	-14.8	-13.7	
		前年同期比伸長率(%)									n.a.	n.a.	n.a.	-30.3
	実投入数	ウェハ投入数/週 × 1000								316.5	320.0	306.2	265.3	225.0
		前期比伸長率(%)									1.1	-4.3	-13.4	-15.2
		前年同期比伸長率(%)									n.a.	n.a.	n.a.	-28.9
生産稼働率(%)								95.3	91.4	97.1	98.8	97.2		

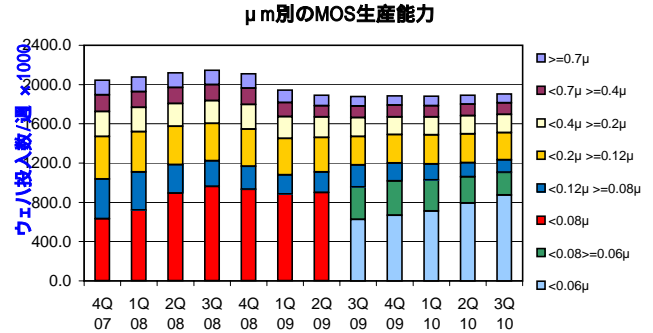
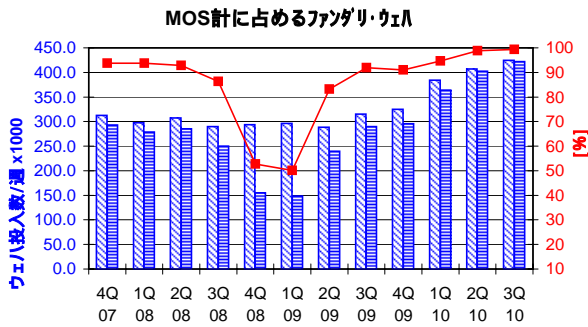
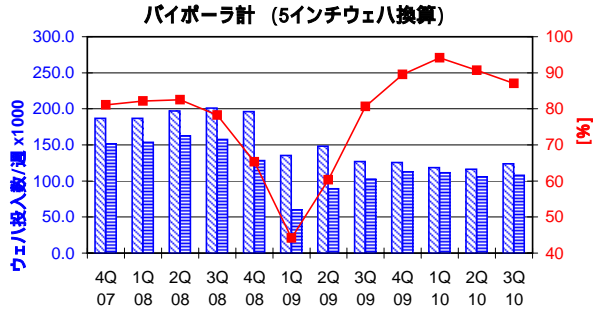
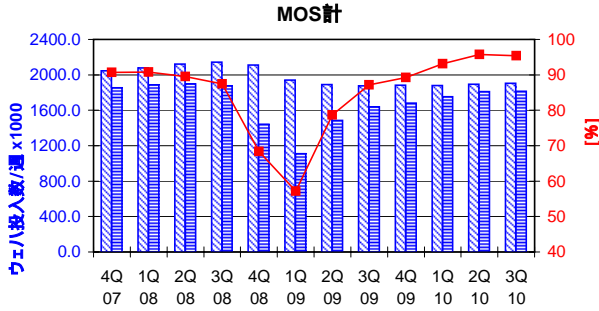
		4Q 07	1Q 08	2Q 08	3Q 08	4Q 08	1Q 09	2Q 09	3Q 09	4Q 09	1Q 10	2Q 10	3Q 10		
MOS 0.06µm未満	生産能力	ウェハ投入数/週 × 1000								624.6	667.4	711.0	791.2	875.0	
		前期比伸長率(%)									6.9	6.5	11.3	10.6	
		前年同期比伸長率(%)										n.a.	n.a.	n.a.	40.1
	実投入数	ウェハ投入数/週 × 1000									585.7	642.5	690.9	780.5	850.9
		前期比伸長率(%)										9.7	7.5	13.0	9.0
		前年同期比伸長率(%)										n.a.	n.a.	n.a.	45.3
生産稼働率(%)									93.8	96.3	97.2	98.6	97.2		

These statistics are based on data supplied by merchant SC manufacturers who together represent the great majority of the world's SC production.

ICウェハ生産能力、実投入及び稼働率(四半期平均、週単位)

注1) SICASには世界の主要半導体メーカーのほとんどが加盟しており、統計データはその加盟メーカーの実績に基づく。
 注2) 1年=52週、1週=7日、1日=24時間の稼働を前提とする。
 注3) 生産能力と実投入数は四半期の平均値で週単位の値(週単位平均値×13/3=月単位平均値)。生産稼働率(%) = 実投入数 / 生産能力。
 注4) IC合計、半導体合計は8インチウェハ換算で表現。ディスクリットは6インチ換算、パイボラは5インチウェハ換算で表現。IC計は、パイボラを係数0.391で5インチから8インチに、ディスクリットを係数0.563で6インチから8インチに換算し、MOS計と合算して算出。

凡例：
 生産能力 (ウェハ投入数/週)
 実投入数 (ウェハ投入数/週)
 生産稼働率(%)



		4Q 07	1Q 08	2Q 08	3Q 08	4Q 08	1Q 09	2Q 09	3Q 09	4Q 09	1Q 10	2Q 10	3Q 10
MOS計	生産能力	2044.8	2078.8	2120.8	2144.5	2110.4	1942.1	1890.0	1877.1	1884.0	1880.5	1892.6	1904.6
	前期比伸長率(%)	1.3	1.7	2.0	1.1	-1.6	-8.0	-2.7	-0.7	0.4	-0.2	0.6	0.6
	前年同期比伸長率(%)	13.6	15.8	11.9	6.2	3.2	-6.6	-10.9	-12.5	-10.7	-3.2	0.1	1.5
	実投入数	1855.3	1886.5	1898.6	1875.5	1443.1	1109.9	1486.1	1636.8	1680.8	1752.1	1812.1	1816.2
	前期比伸長率(%)	1.8	1.7	0.6	-1.2	-23.1	-23.1	33.9	10.1	2.7	4.2	3.4	0.2
	前年同期比伸長率(%)	18.3	20.2	11.7	3.0	-22.2	-41.2	-21.7	-12.7	16.5	57.9	21.9	11.0
生産稼働率	(%)	90.7	90.7	89.5	87.5	68.4	57.1	78.6	87.2	89.2	93.2	95.7	95.4

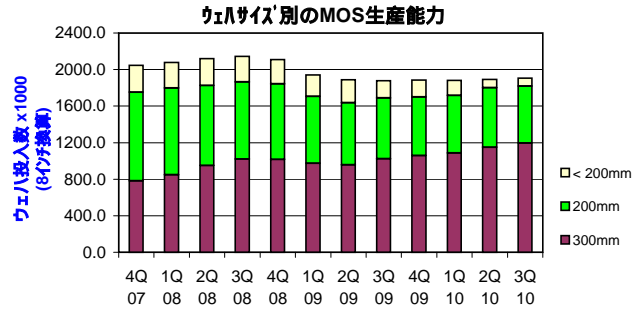
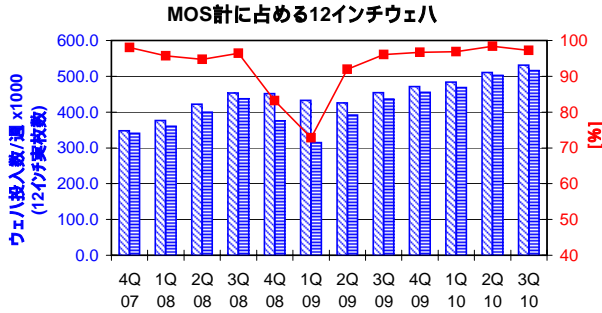
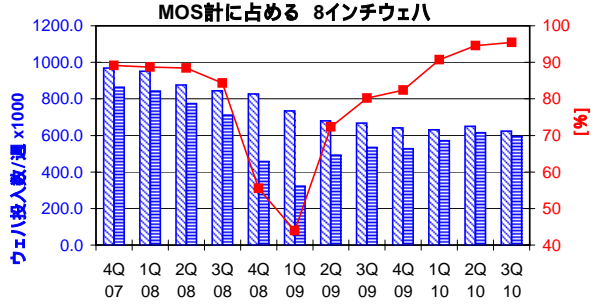
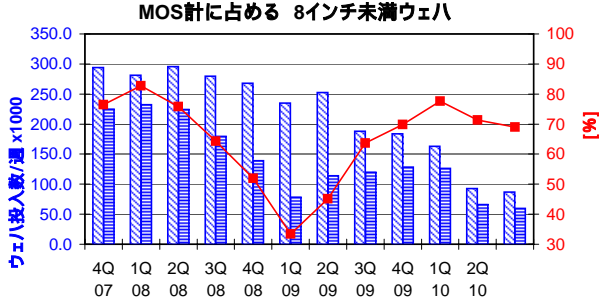
		4Q 07	1Q 08	2Q 08	3Q 08	4Q 08	1Q 09	2Q 09	3Q 09	4Q 09	1Q 10	2Q 10	3Q 10
パイボラ計 (5インチウェハ換算)	生産能力	186.9	187.0	197.0	201.1	196.3	135.3	148.2	127.1	125.8	118.6	116.2	123.8
	前期比伸長率(%)	-0.7	0.1	5.3	2.1	-2.4	-31.1	9.5	-14.2	-1.0	-5.7	-2.0	6.5
	前年同期比伸長率(%)	-12.9	-5.7	1.1	6.8	5.0	-27.6	-24.8	-36.8	-35.9	-12.3	-21.6	-2.6
	実投入数	151.5	153.7	162.5	157.4	128.2	59.8	89.4	102.5	112.6	111.6	105.4	107.8
	前期比伸長率(%)	-0.5	1.5	5.7	-3.1	-18.6	-53.4	49.5	14.7	9.9	-0.9	-5.6	2.3
	前年同期比伸長率(%)	-0.9	-1.0	6.2	3.3	-15.4	-61.1	-45.0	-34.9	-12.2	86.6	17.9	5.2
生産稼働率	(%)	81.1	82.2	82.5	78.3	65.3	44.2	60.3	80.6	89.5	94.1	90.7	87.1

		4Q 07	1Q 08	2Q 08	3Q 08	4Q 08	1Q 09	2Q 09	3Q 09	4Q 09	1Q 10	2Q 10	3Q 10
MOS計に占めるファンダリ・ウェハ	生産能力	312.5	297.7	307.5	289.5	293.7	296.1	288.3	315.2	324.8	384.2	407.0	424.9
	前期比伸長率(%)	1.9	-4.7	3.3	-5.9	1.5	0.8	-2.6	9.3	3.0	18.3	5.9	4.4
	前年同期比伸長率(%)	4.8	14.0	13.0	-5.6	-6.0	-0.5	-6.2	8.9	10.6	29.8	41.2	34.8
	実投入数	293.1	278.9	285.3	250.0	155.0	148.3	239.7	289.8	295.6	363.8	402.2	422.0
	前期比伸長率(%)	1.3	-4.8	2.3	-12.4	-38.0	-4.3	61.6	20.9	2.0	23.1	10.6	4.9
	前年同期比伸長率(%)	21.6	35.8	13.0	-13.6	-47.1	-46.8	-16.0	15.9	90.7	145.3	67.8	45.6
生産稼働率	(%)	93.8	93.7	92.8	86.4	52.8	50.1	83.1	91.9	91.0	94.7	98.8	99.3

These statistics are based on data supplied by merchant SC manufacturers who together represent the great majority of the world's SC production.

注1) SICASには世界の主要半導体メーカーのほとんどが加盟しており、統計データはその加盟メーカーの実績に基づく。
注2) 1年=52週、1週=7日、1日=24時間の稼働を前提とする。
注3) 生産能力と実投入数は四半期の平均値で週単位の値(週単位平均値x13/3=月単位平均値)。生産稼働率(%) = 実投入数 / 生産能力。
注4) 全てのMOSデータは8インチウェハ換算で表示。但し、「12インチ(300mm)実枚数」の数字は8インチ換算していない数字。

凡例：
 生産能力 (ウェハ投入数/週)
 実投入数 (ウェハ投入数/週)
 生産稼働率(%)



		4Q 07	1Q 08	2Q 08	3Q 08	4Q 08	1Q 09	2Q 09	3Q 09	4Q 09	1Q 10	2Q 10	3Q 10
MOS計に占める 8インチ未満ウェハ	生産能力	294.2	281.2	295.7	279.4	268.1	234.8	252.3	188.1	183.9	162.8	92.9	86.9
	前期比伸長率(%)	-10.0	-4.4	5.1	-5.5	-4.1	-12.4	7.4	-25.4	-2.3	-11.5	-42.9	-6.5
	前年同期比伸長率(%)	61.0	-7.3	-9.4	-14.5	-8.9	-16.5	-14.7	-32.7	-31.4	-30.7	-63.2	-53.8
	実投入数	225.1	232.5	224.3	179.7	139.2	78.3	113.8	119.9	128.3	126.4	66.3	59.9
	前期比伸長率(%)	-14.5	3.3	-3.5	-19.9	-22.5	-43.7	45.3	5.3	7.0	-1.5	-47.6	-9.6
	前年同期比伸長率(%)	32.6	-4.0	-16.7	-31.8	-38.1	-66.3	-49.2	-33.3	-7.8	61.4	-41.8	-50.0
生産稼働率	(%)	76.5	82.7	75.9	64.3	51.9	33.4	45.1	63.7	69.8	77.7	71.3	69.0

		4Q 07	1Q 08	2Q 08	3Q 08	4Q 08	1Q 09	2Q 09	3Q 09	4Q 09	1Q 10	2Q 10	3Q 10
MOS計に占める 8インチウェハ	生産能力	968.7	950.5	875.2	844.7	826.0	733.5	679.7	666.8	640.4	630.1	650.4	623.2
	前期比伸長率(%)	0.3	-1.9	-7.9	-3.5	-2.2	-11.2	-7.3	-1.9	-4.0	-1.6	3.2	-4.2
	前年同期比伸長率(%)	-8.8	-0.1	-8.4	-12.8	-14.7	-22.8	-22.3	-21.1	-22.5	-14.1	-4.3	-6.5
	実投入数	863.9	843.1	774.1	711.9	458.1	322.6	491.4	534.8	527.6	571.8	615.2	594.6
	前期比伸長率(%)	0.0	-2.4	-8.2	-8.0	-35.7	-29.6	52.3	8.8	-1.3	8.4	7.6	-3.3
	前年同期比伸長率(%)	-6.9	1.0	-8.9	-17.6	-47.0	-61.7	-36.5	-24.9	15.2	77.2	25.2	11.2
生産稼働率	(%)	89.2	88.7	88.4	84.3	55.5	44.0	72.3	80.2	82.4	90.7	94.6	95.4

		4Q 07	1Q 08	2Q 08	3Q 08	4Q 08	1Q 09	2Q 09	3Q 09	4Q 09	1Q 10	2Q 10	3Q 10
MOS計に占める 12インチウェハ	生産能力	781.9	847.1	950.0	1020.4	1016.3	973.8	958.1	1022.2	1059.8	1087.7	1149.3	1194.5
	ウェハ投入数/週 x1000 (8インチ換算)	347.5	376.5	422.2	453.5	451.7	432.8	425.8	454.3	471.0	483.4	510.8	530.9
	前期比伸長率(%)	7.7	8.3	12.1	7.4	-0.4	-4.2	-1.6	6.7	3.7	2.6	5.7	3.9
	前年同期比伸長率(%)	41.0	56.9	54.8	40.5	30.0	15.0	0.9	0.2	4.3	11.7	20.0	16.9
	実投入数	766.4	810.9	900.2	983.9	845.8	709.0	880.9	982.1	1024.9	1053.9	1130.6	1161.7
	ウェハ投入数/週 x1000 (12インチ(300mm)実枚数)	340.6	360.4	400.1	437.3	375.9	315.1	391.5	436.5	455.5	468.4	502.5	516.3
前期比伸長率(%)	10.4	5.8	11.0	9.3	-14.0	-16.2	24.2	11.5	4.4	2.8	7.3	2.7	
前年同期比伸長率(%)	62.6	64.9	54.9	41.7	10.4	-12.6	-2.1	-0.2	21.2	48.7	28.4	18.3	
生産稼働率	(%)	98.0	95.7	94.8	96.4	83.2	72.8	91.9	96.1	96.7	96.9	98.4	97.2

These statistics are based on data supplied by merchant IC manufacturers who together represent the great majority of the world's IC production.