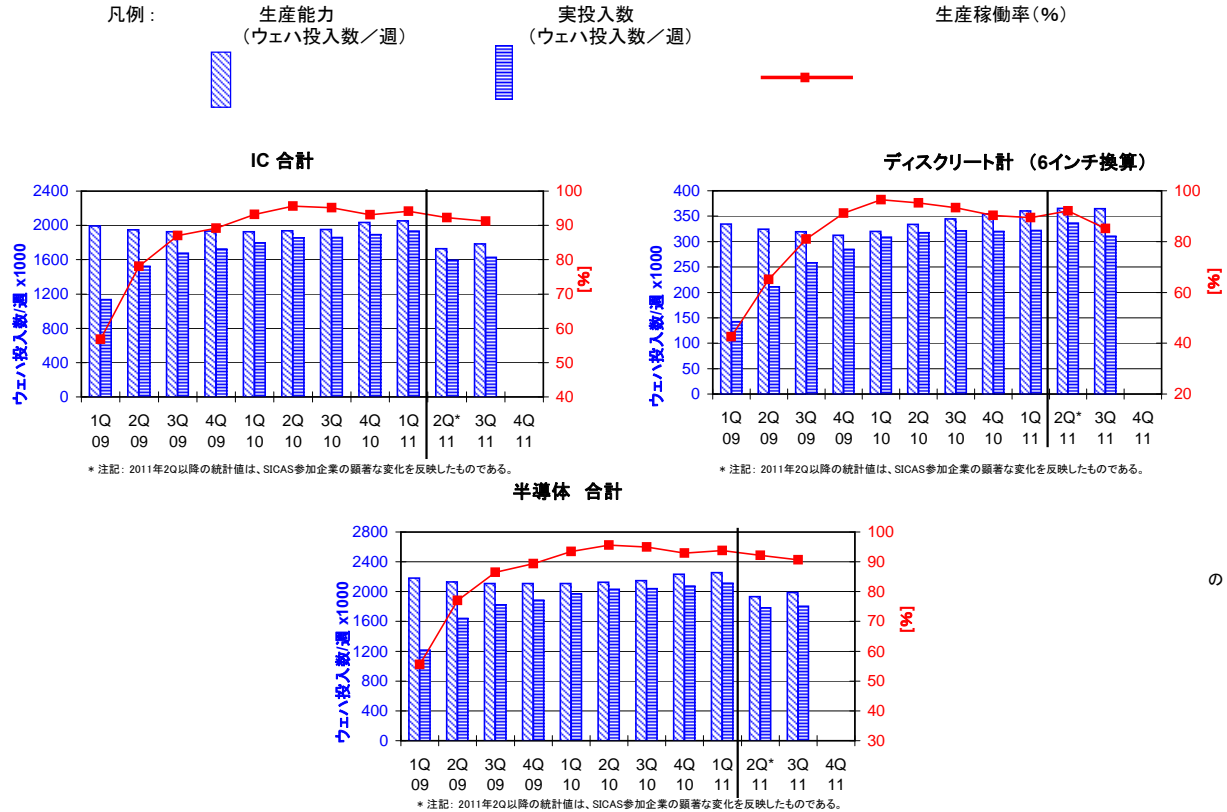


注記: 2011年第2四半期、それまでのSICAS統計値レポートと比べて、参加範囲に変化があった。
現在の参加企業を本レポート第6頁一覧表に示す。

注1) この統計は、世界の主要半導体メーカーから提出された実績データに基づく。
注2) 1年=52週、1週=7日、1日=24時間の稼働を前提とする。
注3) 生産能力と実投入数は四半期の平均値で週単位の値(週単位平均値×13/3=月単位平均値)。生産稼働率(%)=実投入数/生産能力。
注4) IC合計、半導体合計は8インチウエハ換算で表現。ディスクリットは6インチ換算、バイポーラは5インチウエハ換算で表現。半導体合計は、バイポーラを係数0.391で5インチから8インチに、ディスクリットを係数0.563で6インチから8インチに換算し、MOS計と合算して算出。



		1Q 09	2Q 09	3Q 09	4Q 09	1Q 10	2Q 10	3Q 10	4Q 10	1Q 11	2Q* 11	3Q 11		
IC 合計	生産能力	ウエハ投入数/週 × 1000	1995.0	1947.9	1926.8	1933.2	1926.9	1938.0	1953.0	2034.0	2051.7	1726.8	1783.7	
		前期比伸長率(%)	-8.8	-2.4	-1.1	0.3	-0.3	0.6	0.8	4.1	0.9		3.3	
		前年同期比伸長率(%)	-7.3	-11.4	-13.3	-11.6	-3.4	-0.5	1.4	5.2	6.5			
	実投入数	ウエハ投入数/週 × 1000	1133.3	1521.1	1676.9	1724.8	1795.7	1853.3	1858.3	1894.2	1932.0	1592.3	1627.7	
		前期比伸長率(%)	-24.1	34.2	10.2	2.9	4.1	3.2	0.3	1.9	2.0		2.2	
	前年同期比伸長率(%)	-41.8	-22.5	-13.4	15.5	58.5	21.8	10.8	9.8	7.6				
	生産稼働率 (%)	56.8	78.1	87.0	89.2	93.2	95.6	95.2	93.1	94.2	92.2	91.3		
ディスクリット計 (6インチ換算)	生産能力	ウエハ投入数/週 × 1000	334.2	324.1	319.1	312.2	320.2	333.7	344.4	354.4	360.2	365.6	364.5	
		前期比伸長率(%)	-5.2	-3.0	-1.5	-2.2	2.6	4.2	3.2	2.9	1.6		-0.3	
		前年同期比伸長率(%)	-7.9	-10.7	-11.9	-11.4	-4.2	3.0	7.9	13.5	12.5			
	実投入数	ウエハ投入数/週 × 1000	142.4	211.1	258.5	284.7	308.8	317.6	321.4	320.1	321.9	336.5	310.3	
		前期比伸長率(%)	-41.8	48.2	22.5	10.1	8.5	2.8	1.2	-0.4	0.5		-7.8	
	前年同期比伸長率(%)	-52.0	-30.7	-16.0	16.3	116.9	50.5	24.3	12.4	4.2				
	生産稼働率 (%)	42.6	65.1	81.0	91.2	96.4	95.2	93.3	90.3	89.4	92.0	85.1		
半導体 合計	生産能力	ウエハ投入数/週 × 1000	2183.2	2130.4	2106.4	2109.0	2107.1	2125.9	2146.9	2233.5	2254.5	1932.6	1988.9	
		前期比伸長率(%)	-8.5	-2.4	-1.1	0.1	-0.1	0.9	1.0	4.0	0.9		2.9	
		前年同期比伸長率(%)	-7.3	-11.3	-13.2	-11.6	-3.5	-0.2	1.9	5.9	7.0			
	実投入数	ウエハ投入数/週 × 1000	1213.5	1639.9	1822.4	1885.1	1969.6	2032.1	2039.3	2074.4	2113.2	1781.7	1802.4	
		前期比伸長率(%)	-25.6	35.1	11.1	3.4	4.5	3.2	0.4	1.7	1.9		1.2	
	前年同期比伸長率(%)	-42.6	-23.1	-13.6	15.6	62.3	23.9	11.9	10.0	7.3				
	生産稼働率 (%)	55.6	77.0	86.5	89.4	93.5	95.6	95.0	92.9	93.7	92.2	90.6		

These statistics are based on data supplied by the major merchant SC manufacturers in the world.

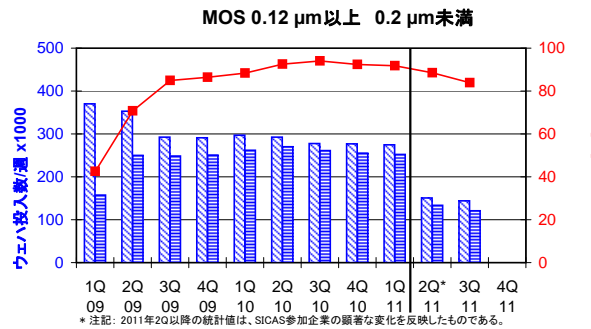
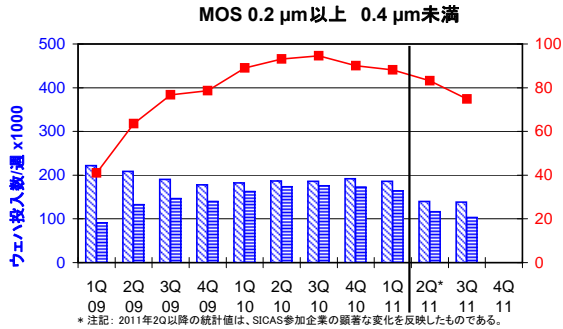
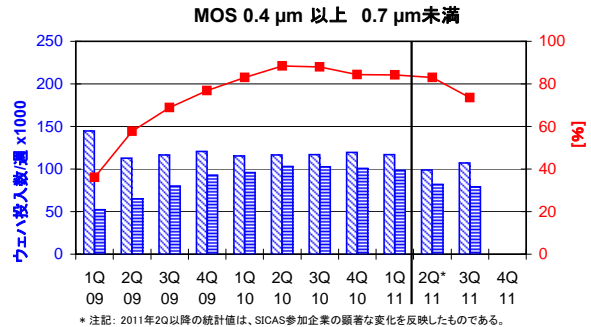
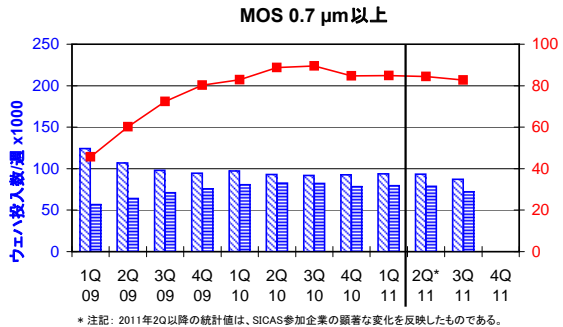
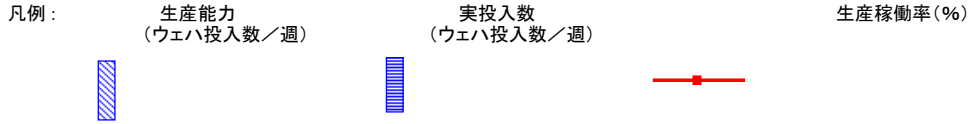
注記: 2011年第2四半期、それまでのSICAS統計値レポートと比べて、参加範囲に変化があった。
 現在の参加企業を本レポート第6頁一覧表に示す。

注1) この統計は、世界の主要半導体メーカーから提出された実績データに基づく。

注2) 1年=52週、1週=7日、1日=24時間の稼働を前提とする。

注3) 生産能力と実投入数は四半期の平均値で週単位の値(週単位平均値x13/3=月単位平均値)。生産稼働率(%)=実投入数/生産能力。

注4) IC合計、半導体合計は8インチウェハ換算で表現。 ディスクリットは6インチ換算、パイポーラは5インチウェハ換算で表現。 半導体合計は、パイポーラを係数0.391で5インチから8インチに、ディスクリットを係数0.563で6インチから8インチに換算し、MOS計と合算して算出。



		1Q 09	2Q 09	3Q 09	4Q 09	1Q 10	2Q 10	3Q 10	4Q 10	1Q 11	2Q* 11	3Q 11	4Q 11	
MOS 0.7 μm以上	生産能力	ウェハ投入数/週 x 1000	124.3	106.7	97.9	94.5	97.2	93.0	92.0	93.7	93.2	87.1		
		前期比伸長率(%)	-16.4	-14.2	-8.2	-3.5	2.9	-4.3	-1.1	0.7	1.1		-6.6	
		前年同期比伸長率(%)	-18.3	-29.1	-33.4	-36.4	-21.8	-12.8	-6.0	-1.9	-3.6			
	実投入数	ウェハ投入数/週 x 1000	56.7	64.2	70.9	75.8	80.6	82.5	82.3	78.5	79.5	78.6	72.0	
		前期比伸長率(%)	-34.3	13.2	10.4	6.9	6.3	2.4	-0.2	-4.6	1.3		-8.4	
		前年同期比伸長率(%)	-51.9	-44.1	-35.3	-12.2	42.2	28.5	16.1	3.5	-1.3			
生産稼働率	(%)	45.6	60.2	72.4	80.2	82.9	88.7	89.5	84.7	84.9	84.3	82.7		

		1Q 10	2Q 10	3Q 10	4Q 10	1Q 11	2Q 11	3Q 11	4Q 11	1Q 12	2Q 12	3Q 12	4Q 12	
MOS 0.4 μm以上 0.7 μm未満	生産能力	ウェハ投入数/週 x 1000	144.6	112.7	116.4	120.8	115.3	116.4	116.8	119.4	116.8	98.8	107.2	
		前期比伸長率(%)	-12.7	-22.1	3.3	3.8	-4.6	1.0	0.3	2.3	-2.2		8.5	
		前年同期比伸長率(%)	-9.1	-31.0	-27.8	-27.1	-20.3	3.3	0.3	-1.1	1.3			
	実投入数	ウェハ投入数/週 x 1000	52.1	65.0	80.1	92.8	95.7	102.9	102.8	100.8	98.3	82.0	78.8	
		前期比伸長率(%)	-37.2	24.8	23.2	15.9	3.1	7.5	-0.1	-1.9	-2.5		-3.9	
		前年同期比伸長率(%)	-60.4	-49.6	-33.3	11.8	83.7	58.3	28.3	8.6	2.7			
生産稼働率	(%)	36.0	57.7	68.8	76.8	83.0	88.4	88.0	84.4	84.2	83.0	73.5		

		1Q 11	2Q 11	3Q 11	4Q 11	1Q 12	2Q 12	3Q 12	4Q 12	1Q 13	2Q 13	3Q 13	4Q 13	
MOS 0.2 μm以上 0.4 μm未満	生産能力	ウェハ投入数/週 x 1000	222.0	208.4	190.6	178.1	182.2	186.4	185.9	191.8	185.8	139.6	138.1	
		前期比伸長率(%)	-10.9	-6.1	-8.5	-6.6	2.3	2.3	-0.3	3.2	-3.1		-1.1	
		前年同期比伸長率(%)	-10.8	-10.1	-18.3	-28.5	-17.9	-10.6	-2.5	7.7	2.0			
	実投入数	ウェハ投入数/週 x 1000	90.9	132.3	146.3	140.0	162.3	173.6	175.7	172.8	163.9	116.1	103.2	
		前期比伸長率(%)	-28.1	45.5	10.6	-4.3	15.9	7.0	1.2	-1.7	-5.2		-11.1	
		前年同期比伸長率(%)	-57.1	-30.7	-17.9	10.7	78.5	31.2	20.1	23.4	1.0			
生産稼働率	(%)	40.9	63.5	76.8	78.6	89.1	93.1	94.5	90.1	88.2	83.2	74.8		

		1Q 12	2Q 12	3Q 12	4Q 12	1Q 13	2Q 13	3Q 13	4Q 13	1Q 14	2Q 14	3Q 14	4Q 14	
MOS 0.12 μm以上 0.2 μm未満	生産能力	ウェハ投入数/週 x 1000	370.3	353.3	292.2	290.8	296.7	292.2	277.6	276.7	275.0	150.9	144.0	
		前期比伸長率(%)	-2.8	-4.6	-17.3	-0.5	2.0	-1.5	-5.0	-0.3	-0.6		-4.6	
		前年同期比伸長率(%)	-9.9	-9.5	-23.3	-23.7	-19.9	-17.3	-5.0	-4.9	-7.3			
	実投入数	ウェハ投入数/週 x 1000	157.6	249.9	248.3	251.1	262.1	270.2	261.1	255.6	252.4	133.5	120.9	
		前期比伸長率(%)	-24.6	58.6	-0.6	1.1	4.4	3.1	-3.4	-2.1	-1.2		-9.4	
		前年同期比伸長率(%)	-56.2	-27.8	-23.0	20.2	66.3	8.1	5.2	1.8	-3.7			
生産稼働率	(%)	42.6	70.7	85.0	86.3	88.3	92.5	94.1	92.4	91.8	88.4	84.0		

These statistics are based on data supplied by the major merchant IC manufacturers in the world.

注記: 2011年第2四半期、それまでのSICAS統計値レポートと比べて、参加範囲に変化があった。
現在の参加企業を本レポート第6頁一覧表に示す。

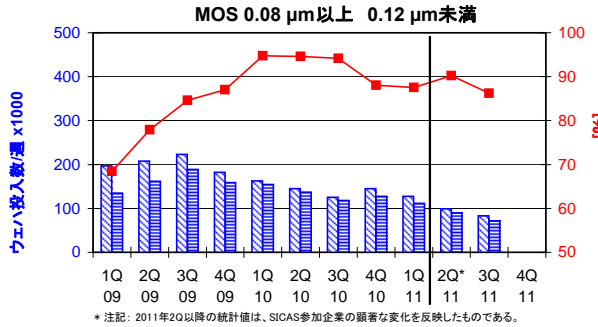
注1) この統計は、世界の主要半導体メーカーから提出された実績データに基づく。

注2) 1年=52週、1週=7日、1日=24時間の稼働を前提とする。

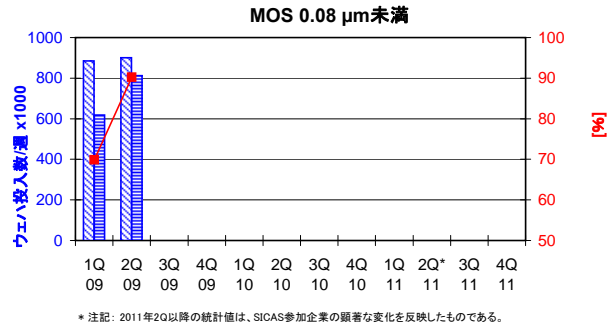
注3) 生産能力と実投入数は四半期の平均値で週単位の値(週単位平均値×13/3=月単位平均値)。生産稼働率(%)=実投入数/生産能力。

注4) IC合計、半導体合計は8インチウエハ換算で表現。ディスクリットは6インチ換算、パイポーラは5インチウエハ換算で表現。半導体合計は、パイポーラを係数0.391で5インチから8インチに、ディスクリットを係数0.563で6インチから8インチに換算し、MOS計と合算して算出。

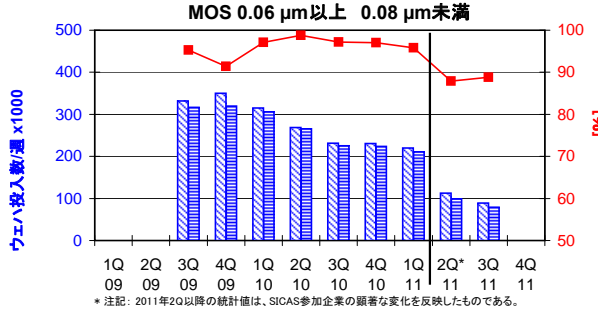
凡例：
 生産能力 (ウエハ投入数/週)
 実投入数 (ウエハ投入数/週)
 生産稼働率(%)



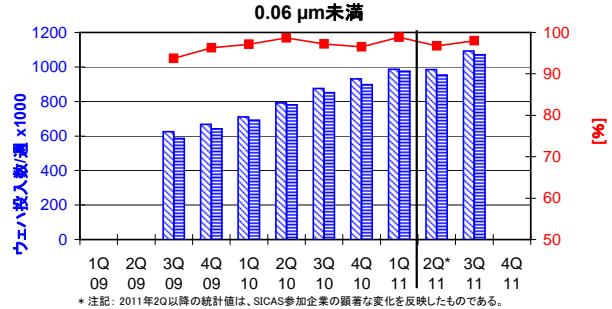
* 注記: 2011年2Q以降の統計値は、SICAS参加企業の顕著な変化を反映したものである。



* 注記: 2011年2Q以降の統計値は、SICAS参加企業の顕著な変化を反映したものである。



* 注記: 2011年2Q以降の統計値は、SICAS参加企業の顕著な変化を反映したものである。



* 注記: 2011年2Q以降の統計値は、SICAS参加企業の顕著な変化を反映したものである。

		1Q 09	2Q 09	3Q 09	4Q 09	1Q 10	2Q 10	3Q 10	4Q 10	1Q 11	2Q* 11	3Q 11	
MOS 0.08 μm以上 0.12 μm未満	生産能力	ウエハ投入数/週 × 1000	196.6	208.0	223.3	182.3	162.8	144.9	125.7	145.2	127.8	99.4	82.8
		前期比伸長率(%)	-16.2	5.8	7.4	-18.4	-10.7	-11.0	-13.3	15.5	-12.0		-16.7
		前年同期比伸長率(%)	-49.0	-28.3	-13.7	-22.3	-17.2	-30.3	-43.7	-20.4	-21.5		
	実投入数	ウエハ投入数/週 × 1000	134.5	162.1	189.0	158.6	154.3	137.1	118.4	127.8	111.9	89.6	71.4
		前期比伸長率(%)	-11.9	20.5	16.6	-16.1	-2.7	-11.1	-13.6	7.9	-12.5		-20.3
		前年同期比伸長率(%)	-63.3	-39.0	-17.1	3.9	14.7	-15.4	-37.4	-19.4	-27.5		
生産稼働率 (%)	68.4	77.9	84.6	87.0	94.8	94.6	94.2	88.0	87.5	90.2	86.2		

		1Q 09	2Q 09	3Q 09	4Q 09	1Q 10	2Q 10	3Q 10	4Q 10	1Q 11	2Q* 11	3Q 11
MOS 0.08 μm未満	生産能力	ウエハ投入数/週 × 1000	884.3	900.9								
		前期比伸長率(%)	-5.0	1.9								
		前年同期比伸長率(%)	22.5	0.7								
	実投入数	ウエハ投入数/週 × 1000	618.1	812.6								
		前期比伸長率(%)	-21.3	31.5								
		前年同期比伸長率(%)	-11.5	-4.6								
生産稼働率 (%)	69.9	90.2										

		1Q 09	2Q 09	3Q 09	4Q 09	1Q 10	2Q 10	3Q 10	4Q 10	1Q 11	2Q* 11	3Q 11	
MOS 0.06 μm以上 0.08 μm未満	生産能力	ウエハ投入数/週 × 1000			332.1	350.1	315.3	268.5	231.6	230.7	219.8	112.6	89.2
		前期比伸長率(%)				5.4	-9.9	-14.8	-13.7	-0.4	-4.7		-20.7
		前年同期比伸長率(%)				n.a.	n.a.	n.a.	-30.3	-34.1	-30.3		
	実投入数	ウエハ投入数/週 × 1000			316.5	320.0	306.2	265.3	225.0	223.9	210.5	99.0	79.3
		前期比伸長率(%)				1.1	-4.3	-13.4	-15.2	-0.5	-6.0		-19.9
		前年同期比伸長率(%)				n.a.	n.a.	n.a.	-28.9	-30.0	-31.3		
生産稼働率 (%)			95.3	91.4	97.1	98.8	97.2	97.0	95.8	87.9	88.8		

		1Q 09	2Q 09	3Q 09	4Q 09	1Q 10	2Q 10	3Q 10	4Q 10	1Q 11	2Q* 11	3Q 11	
MOS 0.06 μm未満	生産能力	ウエハ投入数/週 × 1000			624.6	667.4	711.0	791.2	875.0	930.3	987.5	985.0	1092.2
		前期比伸長率(%)				6.9	6.5	11.3	10.6	6.3	6.1		10.9
		前年同期比伸長率(%)				n.a.	n.a.	n.a.	40.1	39.4	n.a.		
	実投入数	ウエハ投入数/週 × 1000			585.7	642.5	690.9	780.5	850.9	898.2	976.2	952.8	1070.5
		前期比伸長率(%)				9.7	7.5	13.0	9.0	5.6	8.7		12.4
		前年同期比伸長率(%)				n.a.	n.a.	n.a.	45.3	39.8	41.3		
生産稼働率 (%)			93.8	96.3	97.2	98.6	97.2	96.5	98.9	96.7	98.0		

緑地のセルは見直し入力に起因する変化を含む。

These statistics are based on data supplied by the major merchant SC manufacturers in the world.




注記: 2011年第2四半期、それまでのSICAS統計値レポートと比べて、参加範囲に変化があった。
現在の参加企業を本レポート第6頁一覧表に示す。

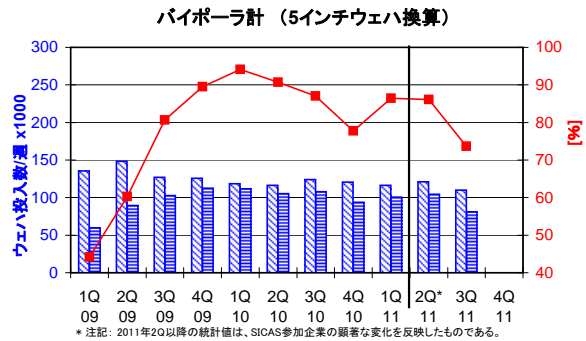
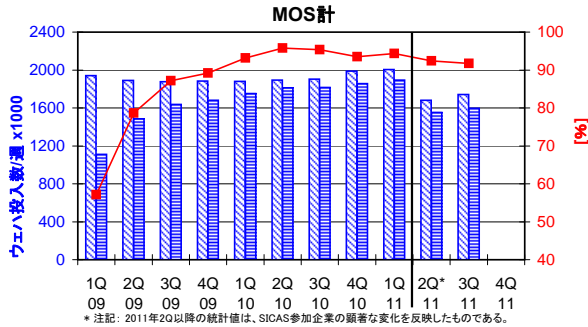
注1) この統計は、世界の主要半導体メーカーから提出された実績データに基づく。

注2) 1年=52週、1週=7日、1日=24時間の稼働を前提とする。

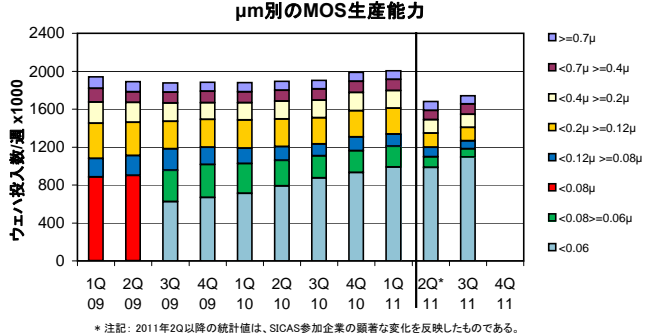
注3) 生産能力と実投入数は四半期の平均値で週単位の値(週単位平均値×13/3=月単位平均値)。生産稼働率(%)=実投入数/生産能力。

注4) IC合計、半導体合計は8インチウエハ換算で表現。ディスクリットは6インチ換算、バイポーラは5インチウエハ換算で表現。半導体合計は、バイポーラを係数0.391で5インチから8インチに、ディスクリットを係数0.563で6インチから8インチに換算し、MOS計と合算して算出。

凡例：
 生産能力 (ウエハ投入数/週)
 実投入数 (ウエハ投入数/週)
 生産稼働率(%)



注記: 本レポートは、ファンダリのSICAS統計値を含まない。



		1Q 09	2Q 09	3Q 09	4Q 09	1Q 10	2Q 10	3Q 10	4Q 10	1Q 11	2Q* 11	3Q 11	
MOS計	生産能力	ウエハ投入数/週 x 1000	1942.1	1890.0	1877.1	1884.0	1880.5	1892.6	1904.6	1986.8	2006.3	1679.4	1740.7
		前期比伸長率(%)	-8.0	-2.7	-0.7	0.4	-0.2	0.6	0.6	4.3	1.0		3.6
		前年同期比伸長率(%)	-6.6	-10.9	-12.5	-10.7	-3.2	0.1	1.5	5.5	6.7		
	実投入数	ウエハ投入数/週 x 1000	1109.9	1486.1	1636.8	1680.8	1752.1	1812.1	1816.2	1857.5	1892.7	1551.5	1596.1
		前期比伸長率(%)	-23.1	33.9	10.1	2.7	4.2	3.4	0.2	2.3	1.9		2.9
		前年同期比伸長率(%)	-41.2	-21.7	-12.7	16.5	57.9	21.9	11.0	10.5	8.0		
生産稼働率 (%)	57.1	78.6	87.2	89.2	93.2	95.7	95.4	93.5	94.3	92.4	91.7		

		1Q 09	2Q 09	3Q 09	4Q 09	1Q 10	2Q 10	3Q 10	4Q 10	1Q 11	2Q* 11	3Q 11	
バイポーラ計 (5インチウエハ換算)	生産能力	ウエハ投入数/週 x 1000	135.3	148.2	127.1	125.8	118.6	116.2	123.8	120.7	116.2	121.1	109.9
		前期比伸長率(%)	-31.1	9.5	-14.2	-1.0	-5.7	-2.0	6.5	-2.5	-3.7		-9.3
		前年同期比伸長率(%)	-27.6	-24.8	-36.8	-35.9	-12.3	-21.6	-2.6	-4.0	-2.0		
	実投入数	ウエハ投入数/週 x 1000	59.8	89.4	102.5	112.6	111.6	105.4	107.8	93.9	100.4	104.3	80.9
		前期比伸長率(%)	-53.4	49.5	14.7	9.9	-0.9	-5.6	2.3	-12.9	7.0		-22.4
		前年同期比伸長率(%)	-61.1	-45.0	-34.9	-12.2	86.6	17.9	5.2	-16.7	-10.0		
生産稼働率 (%)	44.2	60.3	80.6	89.5	94.1	90.7	87.1	77.7	86.4	86.1	73.6		

These statistics are based on data supplied by the major merchant SC manufacturers in the world.

注記: 2011年第2四半期、それまでのSICAS統計値レポートと比べて、参加範囲に変化があった。
現在の参加企業を本レポート第6頁一覧表に示す。

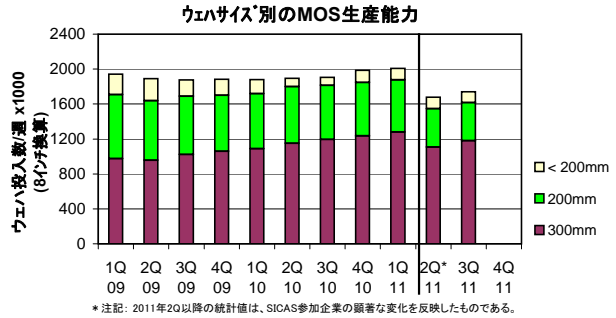
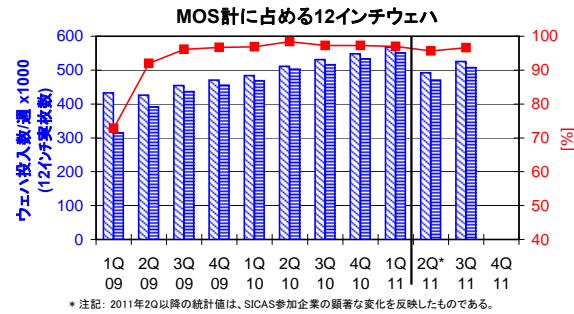
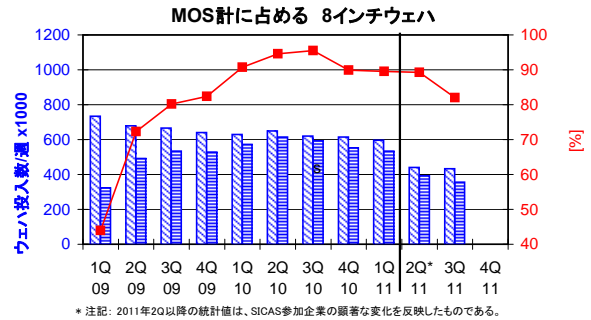
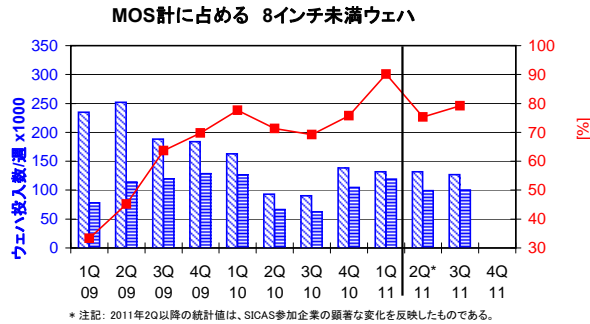
注1) この統計は、世界の主要半導体メーカーから提出された実績データに基づく。

注2) 1年=52週、1週=7日、1日=24時間の稼働を前提とする。

注3) 生産能力と実投入数は四半期の平均値で週単位の値(週単位平均値x13/3=月単位平均値)。生産稼働率(%)=実投入数/生産能力。

注4) 全てのMOSデータは8インチウエハ換算で表示。但し、「12インチ(300mm)実枚数」の数字は8インチ換算していない数字。

凡例: 生産能力 (ウエハ投入数/週) [斜線棒グラフ]、実投入数 (ウエハ投入数/週) [縦線棒グラフ]、生産稼働率(%) [折線]



		1Q 09	2Q 09	3Q 09	4Q 09	1Q 10	2Q 10	3Q 10	4Q 10	1Q 11	2Q* 11	3Q 11	
MOS計に占める 8インチ未満ウエハ	生産能力	ウエハ投入数/週 x 1000	234.8	252.3	188.1	183.9	162.8	92.9	90.2	138.5	131.8	131.5	126.6
		前期比伸長率(%)	-12.4	7.4	-25.4	-2.3	-11.5	-42.9	-2.9	53.6	-4.8		-3.7
		前年同期比伸長率(%)	-16.5	-14.7	-32.7	-31.4	-30.7	-63.2	-52.1	-24.7	-19.0		
	実投入数	ウエハ投入数/週 x 1000	78.3	113.8	119.9	128.3	126.4	66.3	62.4	104.9	118.8	99.1	100.2
		前期比伸長率(%)	-43.7	45.3	5.3	7.0	-1.5	-47.6	-5.8	68.1	13.2		1.2
		前年同期比伸長率(%)	-66.3	-49.2	-33.3	-7.8	61.4	-41.8	-47.9	-18.2	-6.0		
	生産稼働率 (%)	33.4	45.1	63.7	69.8	77.7	71.3	69.2	75.8	90.2	75.3	79.2	

		1Q 09	2Q 09	3Q 09	4Q 09	1Q 10	2Q 10	3Q 10	4Q 10	1Q 11	2Q* 11	3Q 11	
MOS計に占める 8インチウエハ	生産能力	ウエハ投入数/週 x 1000	733.5	679.7	666.8	640.4	630.1	650.4	619.9	615.0	597.2	439.9	432.9
		前期比伸長率(%)	-11.2	-7.3	-1.9	-4.0	-1.6	3.2	-4.7	-0.8	-2.9		-1.6
		前年同期比伸長率(%)	-22.8	-22.3	-21.1	-22.5	-14.1	-4.3	-7.0	-4.0	-5.2		
	実投入数	ウエハ投入数/週 x 1000	322.6	491.4	534.8	527.6	571.8	615.2	592.1	553.0	534.8	392.7	355.2
		前期比伸長率(%)	-29.6	52.3	8.8	-1.3	8.4	7.6	-3.8	-6.6	-3.3		-9.6
		前年同期比伸長率(%)	-61.7	-36.5	-24.9	15.2	77.2	25.2	10.7	4.8	-6.5		
	生産稼働率 (%)	44.0	72.3	80.2	82.4	90.7	94.6	95.5	89.9	89.6	89.3	82.0	

		1Q 09	2Q 09	3Q 09	4Q 09	1Q 10	2Q 10	3Q 10	4Q 10	1Q 11	2Q* 11	3Q 11	
MOS計に占める 12インチウエハ	生産能力	ウエハ投入数/週x1000 (8インチ換算)	973.8	958.1	1022.2	1059.8	1087.7	1149.3	1194.5	1233.3	1277.3	1108.0	1181.1
		ウエハ投入数/週x1000 (12インチ(300mm)実枚数)	432.8	425.8	454.3	471.0	483.4	510.8	530.9	548.1	567.7	492.5	524.9
		前期比伸長率(%)	-4.2	-1.6	6.7	3.7	2.6	5.7	3.9	3.2	3.6		6.6
		前年同期比伸長率(%)	15.0	0.9	0.2	4.3	11.7	20.0	16.9	16.4	17.4		
	実投入数	ウエハ投入数/週x1000 (8インチ換算)	709.0	880.9	982.1	1024.9	1053.9	1130.6	1161.7	1199.5	1239.0	1059.8	1140.7
		ウエハ投入数/週x1000 (12インチ(300mm)実枚数)	315.1	391.5	436.5	455.5	468.4	502.5	516.3	533.1	550.7	471.0	507.0
	前期比伸長率(%)	-16.2	24.2	11.5	4.4	2.8	7.3	2.7	3.3	3.3		7.6	
	前年同期比伸長率(%)	-12.6	-2.1	-0.2	21.2	48.7	28.4	18.3	17.0	17.6			
	生産稼働率 (%)	72.8	91.9	96.1	96.7	96.9	98.4	97.2	97.3	97.0	95.6	96.6	

These statistics are based on data supplied by the major merchant SC manufacturers in the world.

参加企業の状況:2011年2Q時点(所属業界団体でグループ化)

JEITA_JSIA より:

パナソニック(株)
ルネサス エレクトロニクス(株)
(株)東芝

EECA-ESIA より:

Austriamicrosystems
Infineon Technologies AG
Micronas GmbH
NXP Semiconductors
Robert Bosch GmbH
STMicroelectronics

KSIA より:

Hynix Semiconductor Inc.
Samsung Electronics Co., Ltd.

SIA より:

Fairchild Semiconductor
Freescale
GlobalFoundries
IBM Microelectronics Division, IBM Corporation
Intel
Micron Technology
Texas Instruments
ON Semiconductor