

ICウエファ生産能力、実投入及び稼働率(四半期平均、週単位)

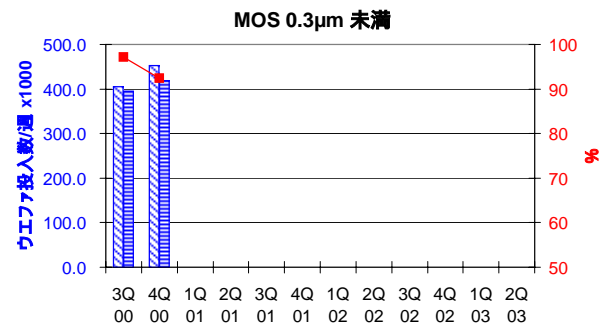
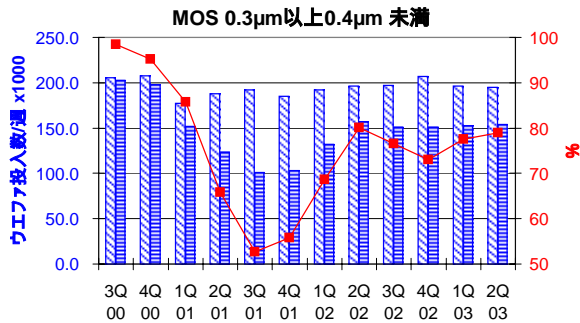
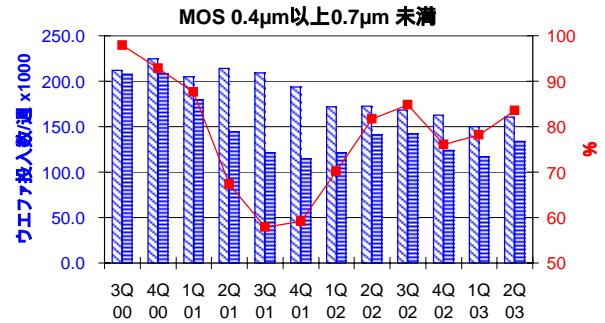
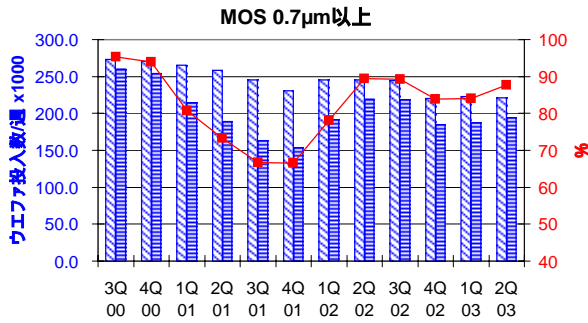
注1) SICASには世界の主要半導体メーカーのほとんどが加盟しており、統計データはその加盟メーカーの実績に基づく。

注2) 1年=52週、1週=7日、1日=24時間の稼働を前提とする。

注3) 生産能力と実投入数は四半期の平均値で週単位の値(週単位平均値×13/3 = 月単位平均値)。生産稼働率(%) = 実投入数 / 生産能力。

注4) すべてのMOSデータは8インチウエファ換算で表現。

凡例：
 生産能力 (ウエファ投入数/週)
 実投入数 (ウエファ投入数/週)
 生産稼働率(%)



		3Q 00	4Q 00	1Q 01	2Q 01	3Q 01	4Q 01	1Q 02	2Q 02	3Q 02	4Q 02	1Q 03	2Q 03
MOS 0.7µm以上	生産能力	ウエファ投入数/週 x 1000	273.1	270.6	265.7	258.3	245.2	230.3	245.4	245.4	244.2	220.6	222.9
		前期比伸長率(%)	-1.1	-0.9	-1.8	-2.8	-5.1	-6.1	6.6	0.0	-0.5	-9.7	1.0
		前年同期比伸長率(%)	-1.1	-2.5	-3.1	-6.5	-10.2	-14.9	-7.6	-5.0	-0.4	-4.2	-9.2
	実投入数	ウエファ投入数/週 x 1000	260.2	254.3	214.4	189.3	163.4	153.3	191.9	219.6	218.1	185.1	187.2
		前期比伸長率(%)	0.3	-2.3	-15.7	-11.7	-13.7	-6.2	25.2	14.4	-0.7	-15.1	1.1
		前年同期比伸長率(%)	3.0	-0.2	-16.2	-27.1	-37.2	-39.7	-10.5	16.0	33.5	20.7	-2.4
	生産稼働率(%)	95.3	94.0	80.7	73.3	66.6	66.6	78.2	89.5	89.3	83.9	84.0	

		3Q 00	4Q 00	1Q 01	2Q 01	3Q 01	4Q 01	1Q 02	2Q 02	3Q 02	4Q 02	1Q 03	2Q 03
MOS 0.4µm以上0.7µm未済	生産能力	ウエファ投入数/週 x 1000	212.3	224.7	205.2	214.4	209.3	193.4	172.1	172.2	168.2	162.4	149.9
		前期比伸長率(%)	3.5	5.8	-8.7	4.5	-2.4	-7.6	-11.0	0.1	-2.3	-3.4	-7.7
		前年同期比伸長率(%)	7.0	24.3	1.5	4.5	-1.4	-13.9	-16.1	-19.7	-19.6	-16.0	-12.9
	実投入数	ウエファ投入数/週 x 1000	207.9	208.6	179.7	144.4	121.2	114.5	120.8	140.7	142.5	123.6	117.2
		前期比伸長率(%)	4.5	0.3	-13.9	-19.6	-16.1	-5.5	5.5	16.5	1.3	-13.3	-5.2
		前年同期比伸長率(%)	19.4	21.3	-7.0	27.4	-41.7	-45.1	-32.8	-2.6	17.6	7.9	-3.0
	生産稼働率(%)	97.9	92.8	87.6	67.4	57.9	59.2	70.2	81.7	84.7	76.1	78.2	

		3Q 00	4Q 00	1Q 01	2Q 01	3Q 01	4Q 01	1Q 02	2Q 02	3Q 02	4Q 02	1Q 03	2Q 03
MOS 0.3µm以上0.4µm未済	生産能力	ウエファ投入数/週 x 1000	205.8	207.8	177.0	187.7	192.1	184.9	192.1	196.0	197.3	207.1	196.6
		前期比伸長率(%)	8.2	1.0	-14.8	6.0	2.3	-3.7	3.9	2.0	0.7	5.0	-5.1
		前年同期比伸長率(%)	6.0	19.4	-4.8	-1.3	-6.7	-11.0	8.5	4.4	2.7	12.0	2.3
	実投入数	ウエファ投入数/週 x 1000	202.6	197.9	151.7	123.6	101.2	103.1	132.0	157.0	151.0	151.3	152.4
		前期比伸長率(%)	12.1	-2.3	-23.3	-18.5	-18.1	1.9	28.0	18.9	-3.8	0.2	0.7
		前年同期比伸長率(%)	14.2	21.4	-13.3	-31.6	-50.0	-47.9	-13.0	27.0	49.2	46.8	15.5
	生産稼働率(%)	98.4	95.2	85.7	65.8	52.7	55.8	68.7	80.1	76.5	73.1	77.5	

		3Q 00	4Q 00	1Q 01	2Q 01	3Q 01	4Q 01	1Q 02	2Q 02	3Q 02	4Q 02	1Q 03	2Q 03
MOS 0.3µm未済	生産能力	ウエファ投入数/週 x 1000	405.8	452.3									
		前期比伸長率(%)	15.7	11.5									
		前年同期比伸長率(%)	101.2	73.6									
	実投入数	ウエファ投入数/週 x 1000	394.4	418.1									
		前期比伸長率(%)	16.9	6.0									
		前年同期比伸長率(%)	104.7	64.6									
	生産稼働率(%)	97.2	92.4										

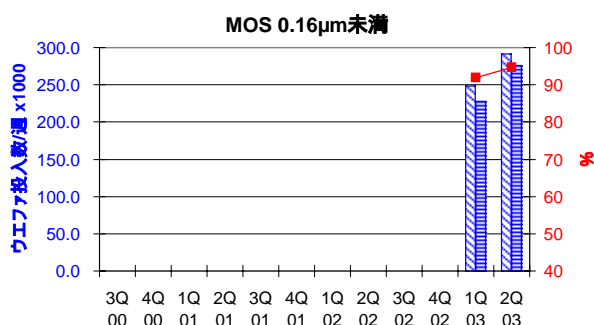
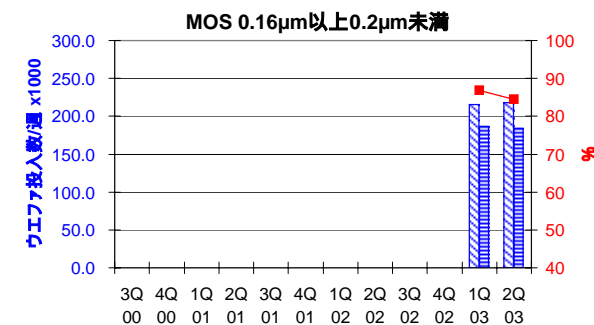
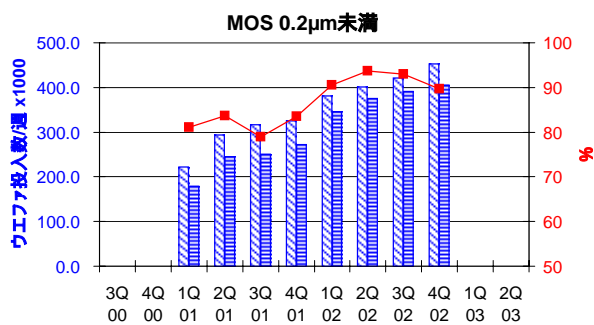
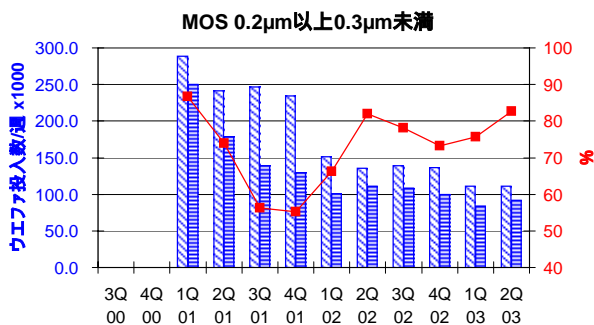
注1) SICASには世界の主要半導体メーカーのほとんどが加盟しており、統計データはその加盟メーカーの実績に基づく。

注2) 1年=52週、1週=7日、1日=24時間の稼働を前提とする。

注3) 生産能力と実投入数は四半期の平均値で週単位の値(週単位平均値×13/3=月単位平均値)。生産稼働率(%) = 実投入数 / 生産能力。

注4) すべてのMOSデータは8インチウエファ換算で表現。

凡例: 生産能力 (ウエファ投入数/週) 実投入数 (ウエファ投入数/週) 生産稼働率(%)



		3Q 00	4Q 00	1Q 01	2Q 01	3Q 01	4Q 01	1Q 02	2Q 02	3Q 02	4Q 02	1Q 03	2Q 03	
MOS 0.2µm以上 0.3µm未満	生産能力	ウエファ投入数/週 × 1000			288.8	241.2	246.6	234.7	151.3	135.4	138.9	136.7	111.0	111.2
		前期比伸長率(%)				-16.5	2.2	-4.8	-35.5	-10.5	2.6	-1.6	-18.8	0.2
		前年同期比伸長率(%)							-47.6	-43.9	-43.7	-41.8	-26.6	-17.9
	実投入数	ウエファ投入数/週 × 1000			250.3	178.5	138.8	129.8	100.2	111.0	108.5	100.0	84.0	92.0
		前期比伸長率(%)				-28.7	-22.2	-6.5	-22.8	10.8	-2.3	-7.8	-16.0	9.5
		前年同期比伸長率(%)							-60.0	-37.8	-21.8	-23.0	-16.2	-17.1
生産稼働率	(%)			86.7	74.0	56.3	55.3	66.2	82.0	78.1	73.2	75.7	82.7	

MOS 0.2µm未満	生産能力	ウエファ投入数/週 × 1000			221.8	293.5	317.2	325.8	381.3	401.0	420.8	453.0		
		前期比伸長率(%)				32.3	8.1	2.7	17.0	5.2	4.9	7.7		
		前年同期比伸長率(%)							71.9	36.6	32.7	39.0		
	実投入数	ウエファ投入数/週 × 1000			179.7	245.6	250.5	271.9	345.5	375.8	391.3	406.1		
		前期比伸長率(%)				36.7	2.0	8.5	27.1	8.8	4.1	3.8		
		前年同期比伸長率(%)							92.3	53.0	56.2	49.4		
生産稼働率	(%)			81.0	83.7	79.0	83.5	90.6	93.7	93.0	89.6			

MOS 0.16µm以上 0.2µm未満	生産能力	ウエファ投入数/週 × 1000										215.2	217.8	
		前期比伸長率(%)												1.2
		前年同期比伸長率(%)												
	実投入数	ウエファ投入数/週 × 1000											186.9	184.1
		前期比伸長率(%)												-1.5
		前年同期比伸長率(%)												
生産稼働率	(%)											86.8	84.5	

MOS 0.16µm未満	生産能力	ウエファ投入数/週 × 1000										248.0	291.4	
		前期比伸長率(%)												17.5
		前年同期比伸長率(%)												
	実投入数	ウエファ投入数/週 × 1000											227.9	276.0
		前期比伸長率(%)												21.1
		前年同期比伸長率(%)												
生産稼働率	(%)											91.9	94.7	

ICウエファ生産能力、実投入及び稼働率(四半期平均、週単位)

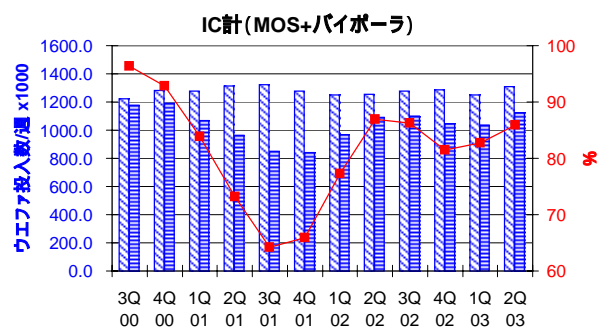
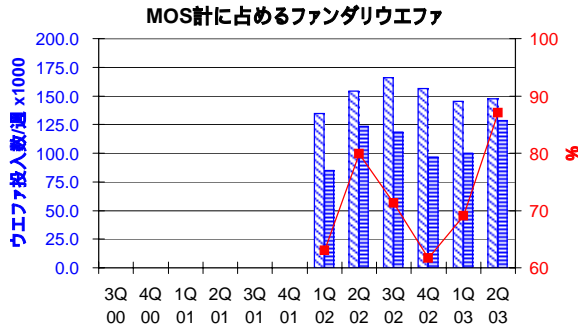
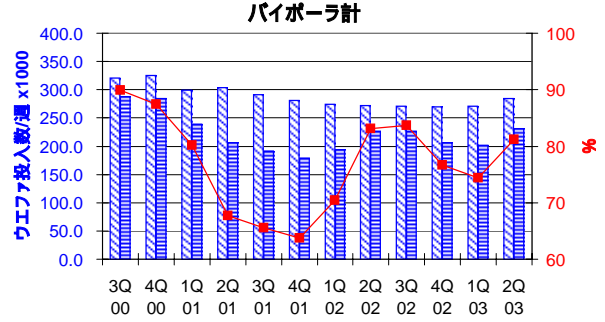
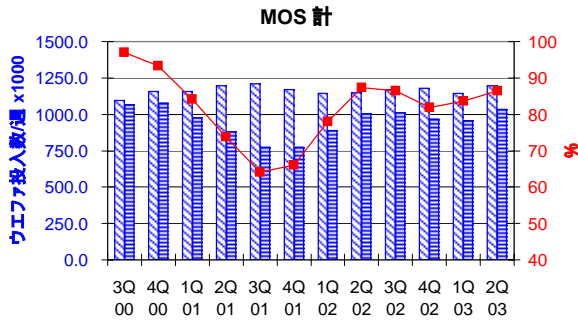
注1) SICASには世界の主要半導体メーカーのほとんどが加盟しており、統計データはその加盟メーカーの実績に基づく。

注2) 1年=52週、1週=7日、1日=24時間の稼働を前提とする。

注3) 生産能力と実投入数は四半期の平均値で週単位の値(週単位平均値x13/3=月単位平均値)。生産稼働率(%) = 実投入数 / 生産能力。

注4) すべてのMOSデータは8インチウエファ換算で表現。パイボラは5インチウエファ換算で表現。IC計は、パイボラを係数0.391で5インチから8インチに換算し、MOS計と合算して算出。

凡例：
 生産能力 (ウエファ投入数/週)
 実投入数 (ウエファ投入数/週)
 生産稼働率(%)



		3Q00	4Q00	1Q01	2Q01	3Q01	4Q01	1Q02	2Q02	3Q02	4Q02	1Q03	2Q03		
MOS計	生産能力	ウエファ投入数/週 x 1000	1097.0	1155.4	1158.5	1195.1	1210.4	1169.1	1142.2	1150.0	1169.4	1179.8	1143.6	1197.1	
		前期比伸長率(%)	7.3	5.3	0.3	3.2	1.3	-3.4	-2.3	0.7	1.7	0.9	-3.1	4.7	
		前年同期比伸長率(%)	26.0	29.4	17.3	16.9	10.3	1.2	-1.4	-3.8	-3.4	0.9	0.1	4.1	
	実投入数	ウエファ投入数/週 x 1000	1065.1	1078.9	975.8	881.4	775.1	772.6	890.4	1004.1	1011.4	966.1	955.6	1034.0	
			前期比伸長率(%)	9.1	1.3	-9.6	-9.7	-12.1	-0.3	15.2	12.8	0.7	-4.5	-1.1	8.2
			前年同期比伸長率(%)	33.7	27.9	3.7	-9.7	-27.2	-28.4	-8.8	13.9	30.5	25.0	7.3	3.0
	生産稼働率(%)	97.1	93.4	84.2	73.8	64.0	66.1	78.0	87.3	86.5	81.9	83.6	86.4		

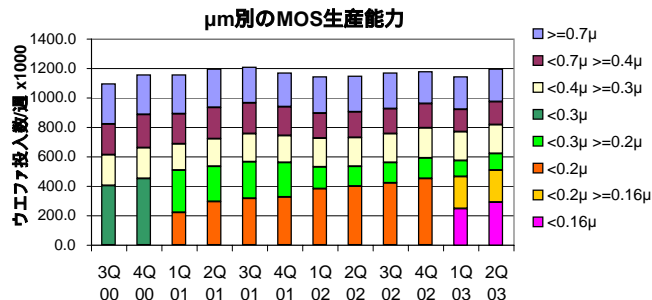
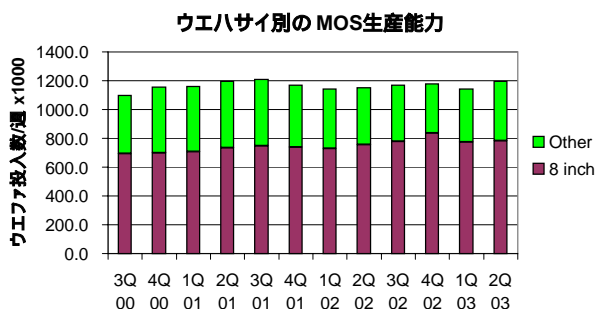
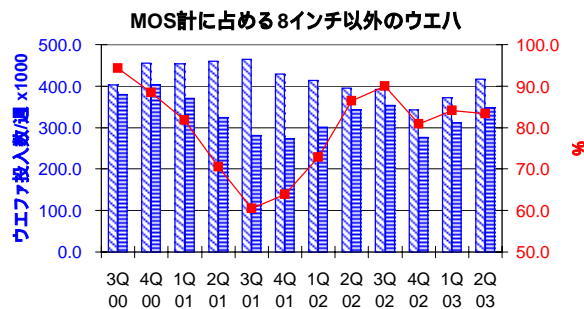
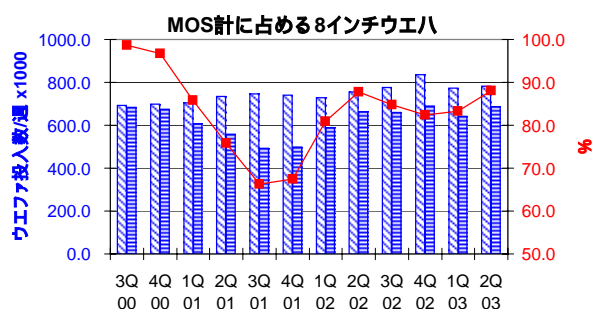
		3Q00	4Q00	1Q01	2Q01	3Q01	4Q01	1Q02	2Q02	3Q02	4Q02	1Q03	2Q03		
パイボラ計 (5インチウエファ換算)	生産能力	ウエファ投入数/週 x 1000	320.4	325.6	298.9	303.9	291.6	281.5	274.6	272.2	270.6	269.4	271.1	284.3	
		前期比伸長率(%)	2.2	1.6	-8.2	1.7	-4.0	-3.5	-2.5	-0.9	-0.6	-0.4	0.6	4.9	
		前年同期比伸長率(%)	6.9	7.4	-3.0	-3.1	-9.0	-13.5	-8.1	-10.4	-7.2	-4.3	-1.3	4.4	
	実投入数	ウエファ投入数/週 x 1000	288.2	284.7	239.5	205.8	191.2	179.3	193.4	226.1	226.4	206.4	201.7	230.7	
			前期比伸長率(%)	1.4	-1.2	-15.9	-14.1	-7.1	-6.2	7.9	16.9	0.1	-8.8	-2.3	14.4
			前年同期比伸長率(%)	11.7	5.3	-13.0	-27.6	-33.7	-37.0	-19.2	9.9	18.4	15.1	4.3	2.0
	生産稼働率(%)	90.0	87.4	80.1	67.7	65.6	63.7	70.4	83.1	83.7	76.6	74.4	81.1		

		3Q00	4Q00	1Q01	2Q01	3Q01	4Q01	1Q02	2Q02	3Q02	4Q02	1Q03	2Q03	
MOS計に占める ファンダリウエファ	生産能力	ウエファ投入数/週 x 1000						134.5	154.4	166.0	156.7	145.0	147.6	
		前期比伸長率(%)							14.8	7.5	-5.6	-7.5	1.8	
		前年同期比伸長率(%)										7.8	-4.4	
	実投入数	ウエファ投入数/週 x 1000						84.7	123.3	118.4	96.6	100.2	128.4	
			前期比伸長率(%)							45.6	-4.0	-18.4	3.7	28.1
			前年同期比伸長率(%)										18.3	4.1
	生産稼働率(%)						63.0	79.9	71.3	61.6	69.1	87.0		

		3Q00	4Q00	1Q01	2Q01	3Q01	4Q01	1Q02	2Q02	3Q02	4Q02	1Q03	2Q03		
IC計 (MOS+パイボラ 5.8インチ換算)	生産能力	ウエファ投入数/週 x 1000	1222.3	1282.7	1275.4	1313.9	1324.4	1279.2	1249.6	1256.4	1275.2	1285.1	1249.6	1308.3	
		前期比伸長率(%)	6.7	4.9	-0.6	3.0	0.8	-3.4	-2.3	0.5	1.5	0.8	-2.8	4.7	
		前年同期比伸長率(%)	23.8	26.8	15.1	14.8	8.4	-0.3	-2.0	-4.4	-3.7	0.5	0.0	4.1	
	実投入数	ウエファ投入数/週 x 1000	1177.8	1190.2	1069.4	961.9	849.9	842.7	966.0	1092.5	1099.9	1046.8	1034.5	1124.2	
			前期比伸長率(%)	8.3	1.1	-10.1	-10.1	-11.6	-0.8	14.6	13.1	0.7	-4.8	-1.2	8.7
			前年同期比伸長率(%)	31.2	12.6	2.0	-11.6	-27.8	-29.2	-9.7	13.6	29.4	24.2	7.1	2.9
	生産稼働率(%)	96.4	92.8	83.9	73.2	64.2	65.9	77.3	87.0	86.3	81.5	82.8	85.9		

注1) SICASには世界の主要半導体メーカーのほとんどが加盟しており、統計データはその加盟メーカーの実績に基づく。
 注2) 1年=52週、1週=7日、1日=24時間の稼働を前提とする。
 注3) 生産能力と実投入数は四半期の平均値で週単位の値。(週単位平均値×13/3 = 月単位平均値)。生産稼働率(%) = 実投入数 / 生産能力。
 注4) すべてのMOSデータは8インチウエファ換算で表現。

凡例：
 生産能力 (ウエファ投入数/週)
 実投入数 (ウエファ投入数/週)
—■— 生産稼働率(%)



		3Q00	4Q00	1Q01	2Q01	3Q01	4Q01	1Q02	2Q02	3Q02	4Q02	1Q03	2Q03	
MOS計に占める8インチウエハ	生産能力	ウエファ投入数/週 x 1000	693.7	699.4	705.0	734.8	745.9	739.9	729.1	754.3	776.8	837.1	771.8	781.2
		前期比伸長率(%)	11.5	0.8	0.8	4.2	1.5	-0.8	-1.5	3.5	3.0	7.8	-7.8	1.2
		前年同期比伸長率(%)	44.3	34.9	17.4	18.1	7.5	5.8	3.4	2.7	4.1	13.1	5.9	3.6
	実投入数	ウエファ投入数/週 x 1000	684.8	676.0	605.0	556.8	493.8	498.7	589.3	662.0	658.4	689.1	643.1	687.5
		前期比伸長率(%)	12.0	-1.3	-10.5	-8.0	-11.3	1.0	18.2	12.3	-0.5	4.7	-6.7	6.9
		前年同期比伸長率(%)	54.1	36.6	3.5	-9.0	-27.9	-26.2	-2.6	18.9	33.3	38.2	9.1	3.9
	生産稼働率(%)	98.7	96.7	85.8	75.8	66.2	67.4	80.8	87.8	84.8	82.3	83.3	88.0	

		3Q00	4Q00	1Q01	2Q01	3Q01	4Q01	1Q02	2Q02	3Q02	4Q02	1Q03	2Q03	
MOS計に占める8インチ以外のウエハ	生産能力	ウエファ投入数/週 x 1000	403.3	456.0	453.5	460.3	464.5	429.2	413.1	395.7	392.6	342.7	371.8	415.9
		前期比伸長率(%)	0.8	13.1	-0.5	1.5	0.9	-7.6	-3.8	-4.2	-0.8	-12.7	8.5	11.9
		前年同期比伸長率(%)	3.5	21.8	16.9	15.0	15.2	-5.9	-8.9	-14.0	-15.5	-20.2	-10.0	5.1
	実投入数	ウエファ投入数/週 x 1000	380.3	402.9	370.8	324.6	281.3	273.9	301.1	342.1	353.0	277.0	312.5	346.5
		前期比伸長率(%)	4.2	5.9	-8.0	-12.5	-13.3	-2.6	9.9	13.6	3.2	-21.5	12.8	10.9
		前年同期比伸長率(%)	7.8	15.8	4.0	-11.1	-26.0	-32.0	-18.8	5.4	25.5	1.1	3.8	1.3
	生産稼働率(%)	94.3	88.4	81.8	70.5	60.6	63.8	72.9	86.5	89.9	80.8	84.1	83.3	