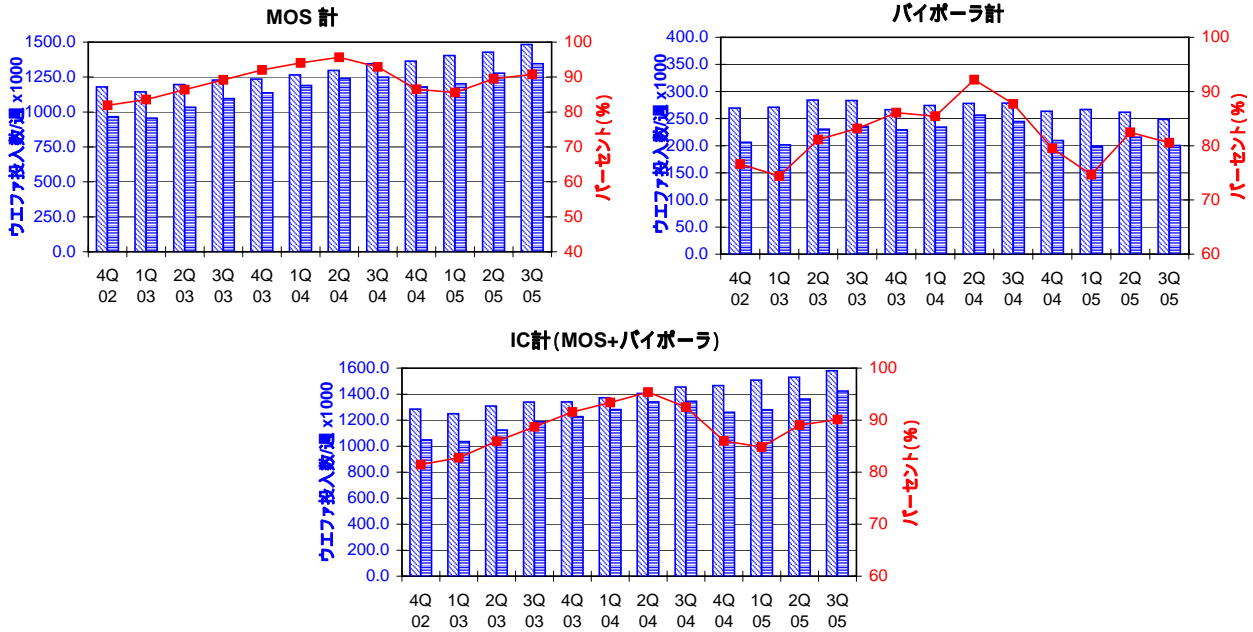


注1) SICASには世界の主要半導体メーカーのほとんどが加盟しており、統計データはその加盟メーカーの実績に基づく。  
 注2) 1年=52週、1週=7日、1日=24時間の稼働を前提とする。  
 注3) 生産能力と実投入数は四半期の平均値で週単位の値(週単位平均値×13/3=月単位平均値)。生産稼働率(%) = 実投入数 / 生産能力。  
 注4) すべてのMOSデータは8インチウエファ換算で表現。パイポーラは5インチウエファ換算で表現。IC計は、パイポーラを係数0.391で5インチから8インチに換算し、MOS計と合算して算出。




凡例：  
 生産能力 (ウエファ投入数/週)  
 実投入数 (ウエファ投入数/週)  
 生産稼働率(%)

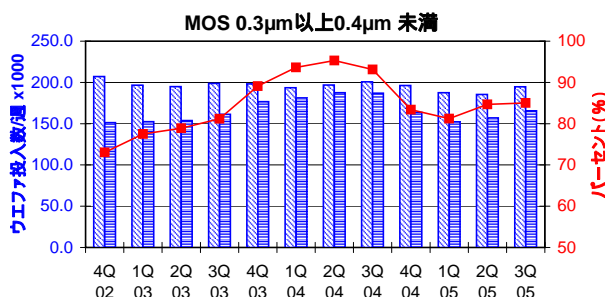
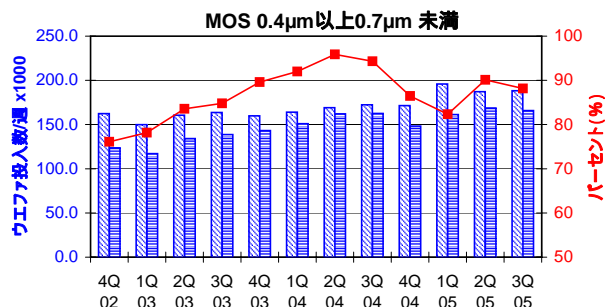
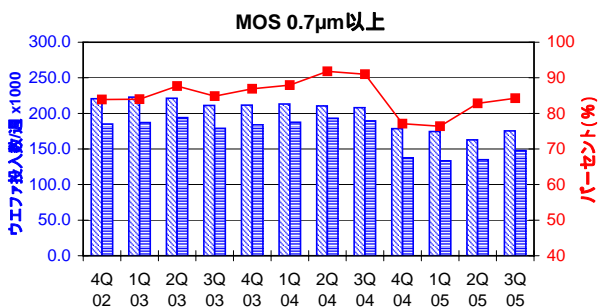


		4Q 02	1Q 03	2Q 03	3Q 03	4Q 03	1Q 04	2Q 04	3Q 04	4Q 04	1Q 05	2Q 05	3Q 05
MOS計	生産能力	1179.8	1143.6	1196.9	1228.8	1235.8	1265.3	1297.0	1345.3	1363.4	1403.9	1427.6	1482.9
	前期比伸長率(%)	0.9	-3.1	4.7	2.7	0.6	2.4	2.5	3.7	1.3	3.0	1.7	3.9
	前年同期比伸長率(%)	0.9	0.1	4.1	5.1	4.7	10.6	8.4	9.5	10.3	11.0	10.1	10.2
	実投入数	966.1	955.6	1034.0	1096.0	1137.5	1190.0	1240.6	1249.6	1179.0	1201.6	1278.1	1345.7
	前期比伸長率(%)	-4.5	-1.1	8.2	6.0	3.8	4.6	4.3	0.7	-5.6	1.9	6.4	5.3
	前年同期比伸長率(%)	25.0	7.3	3.0	8.4	17.7	24.5	20.0	14.0	3.6	1.0	3.0	7.7
生産稼働率(%)	81.9	83.6	86.4	89.2	92.0	94.0	95.7	92.9	86.5	85.6	89.5	90.7	
パイポーラ計 (5インチウエファ換算)	生産能力	269.4	271.1	284.3	283.5	266.6	274.2	278.2	278.8	263.5	267.0	261.7	248.7
	前期比伸長率(%)	-0.4	0.6	4.9	-0.3	-6.0	2.9	1.5	0.2	-5.5	1.3	-2.0	-5.0
	前年同期比伸長率(%)	-4.3	-1.3	4.4	4.8	-1.0	1.1	-2.1	-1.7	-1.2	-2.6	-5.9	-10.8
	実投入数	206.4	201.7	230.7	235.8	229.5	234.3	256.4	244.6	209.5	199.4	215.8	200.3
	前期比伸長率(%)	-8.8	-2.3	14.4	2.2	-2.7	2.1	9.4	-4.6	-14.3	-4.8	8.2	-7.2
	前年同期比伸長率(%)	15.1	4.3	2.0	4.2	11.2	16.2	11.1	3.7	-8.7	-14.9	-15.8	-18.1
生産稼働率(%)	76.6	74.4	81.1	83.2	86.1	85.4	92.2	87.7	79.5	74.7	82.5	80.5	
IC計	生産能力	1285.1	1249.6	1308.1	1339.6	1340.0	1372.5	1405.8	1454.3	1466.4	1508.3	1529.9	1580.1
	前期比伸長率(%)	0.8	-2.8	4.7	2.4	0.0	2.4	2.4	3.5	0.8	2.9	1.4	3.3
	前年同期比伸長率(%)	0.5	0.0	4.1	5.1	4.3	9.8	7.5	8.6	9.4	9.9	8.8	8.7
	実投入数	1046.8	1034.5	1124.2	1188.2	1227.2	1281.6	1340.9	1345.2	1260.9	1279.6	1362.5	1424.0
	前期比伸長率(%)	-4.8	-1.2	8.7	5.7	3.3	4.4	4.6	0.3	-6.3	1.5	6.5	4.5
	前年同期比伸長率(%)	24.2	7.1	2.9	8.0	17.2	23.9	19.3	13.2	2.7	-0.2	1.6	5.9
生産稼働率(%)	81.5	82.8	85.9	88.7	91.6	93.4	95.4	92.5	86.0	84.8	89.1	90.1	

細字斜体 は他の数字の訂正の影響で修正されたもの  
 (2Q05のMOS計、およびIC計)

注1) SICASには世界の主要半導体メーカーのほとんどが加盟しており、統計データはその加盟メーカーの実績に基づく。  
 注2) 1年=52週、1週=7日、1日=24時間の稼働を前提とする。  
 注3) 生産能力と実投入数は四半期の平均値で週単位の値(週単位平均値x13/3=月単位平均値)。生産稼働率(%) = 実投入数 / 生産能力。  
 注4) すべてのMOSデータは8インチウエファ換算で表現。

凡例：  
 生産能力 (ウエファ投入数/週)  
 実投入数 (ウエファ投入数/週)  
 生産稼働率(%)



		4Q 02	1Q 03	2Q 03	3Q 03	4Q 03	1Q 04	2Q 04	3Q 04	4Q 04	1Q 05	2Q 05	3Q 05	
MOS 0.7µm以上	生産能力	ウエファ投入数/週 x 1000	220.6	222.9	221.3	211.1	211.6	213.2	210.4	208.1	178.6	174.6	<b>162.9</b>	175.4
		前期比伸長率(%)	-9.7	1.0	-0.7	-4.6	0.2	0.8	-1.3	-1.1	-14.2	-2.2	-6.7	7.7
		前年同期比伸長率(%)	-4.2	-9.2	-9.8	-13.6	-4.1	-4.4	-4.9	-1.4	-15.6	-18.1	<b>-22.6</b>	-15.7
	実投入数	ウエファ投入数/週 x 1000	185.1	187.2	194.0	179.1	183.9	187.5	193.2	189.4	137.7	133.4	<b>134.9</b>	147.8
		前期比伸長率(%)	-15.1	1.1	3.6	-7.7	2.7	2.0	3.0	-2.0	-27.3	-3.1	1.1	9.6
		前年同期比伸長率(%)	20.7	-2.4	-11.7	-17.9	-0.6	0.2	-0.4	5.8	-25.1	-28.9	<b>-30.2</b>	-22.0
生産稼働率	(%)	83.9	84.0	87.7	84.8	86.9	87.9	91.8	91.0	77.1	76.4	82.8	84.3	

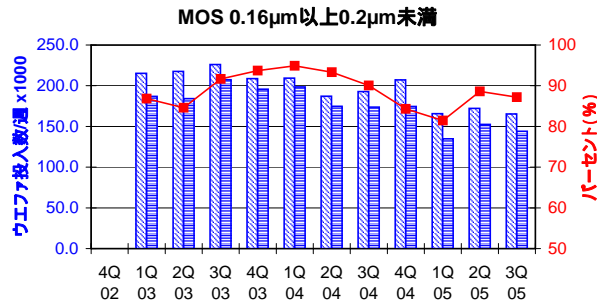
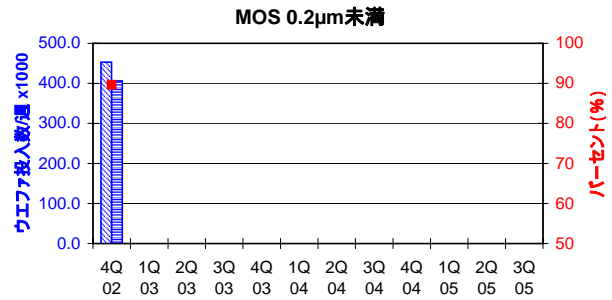
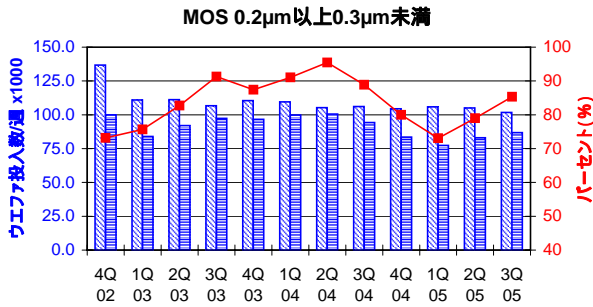
		4Q 02	1Q 03	2Q 03	3Q 03	4Q 03	1Q 04	2Q 04	3Q 04	4Q 04	1Q 05	2Q 05	3Q 05	
MOS 0.4µm以上 0.7µm未済	生産能力	ウエファ投入数/週 x 1000	162.4	149.9	160.5	163.6	159.8	164.0	169.0	172.4	171.5	195.9	<b>187.2</b>	188.2
		前期比伸長率(%)	-3.4	-7.7	7.1	1.9	-2.3	2.6	3.0	2.0	-0.5	14.2	-4.4	0.5
		前年同期比伸長率(%)	-16.0	-12.9	-6.8	-2.7	-1.6	9.4	5.3	5.4	7.3	19.5	10.8	9.2
	実投入数	ウエファ投入数/週 x 1000	123.6	117.2	134.1	138.7	143.2	150.9	162.0	162.6	148.3	161.3	<b>168.7</b>	165.9
		前期比伸長率(%)	-13.3	-5.2	14.4	3.4	3.2	5.4	7.4	0.4	-8.8	8.8	4.6	-1.7
		前年同期比伸長率(%)	0.9	-3.0	-4.7	-2.7	15.9	28.8	20.8	17.2	3.6	6.9	4.1	2.0
生産稼働率	(%)	76.1	78.2	83.6	84.8	89.6	92.0	95.9	94.3	86.5	82.3	90.1	88.2	

		4Q 02	1Q 03	2Q 03	3Q 03	4Q 03	1Q 04	2Q 04	3Q 04	4Q 04	1Q 05	2Q 05	3Q 05	
MOS 0.3µm以上 0.4µm未済	生産能力	ウエファ投入数/週 x 1000	207.1	196.6	194.9	198.8	198.2	193.5	196.8	200.8	196.2	187.5	<b>185.4</b>	194.8
		前期比伸長率(%)	5.0	-5.1	-0.9	2.0	-0.3	-2.4	1.7	2.0	-2.3	-4.4	-1.1	5.1
		前年同期比伸長率(%)	12.0	2.3	-0.6	0.8	-4.3	-1.6	1.0	1.0	-1.0	-3.1	-5.8	-3.0
	実投入数	ウエファ投入数/週 x 1000	151.3	152.4	153.8	161.4	176.6	181.2	187.6	187.0	163.6	152.3	<b>157.0</b>	165.6
		前期比伸長率(%)	0.2	0.7	0.9	4.9	9.4	2.6	3.5	-0.3	-12.5	-6.9	3.1	5.5
		前年同期比伸長率(%)	46.8	15.5	-2.0	6.9	16.7	18.9	22.0	15.9	-7.4	-15.9	<b>-16.3</b>	-11.4
生産稼働率	(%)	73.1	77.5	78.9	81.2	89.1	93.6	95.3	93.1	83.4	81.2	84.7	85.0	

**太字斜体** は訂正された数値 (2/6頁では2Q05の数値 6個)  
**細字斜体** は他の数値の訂正の影響で修正されたもの (2/6頁では2Q05の数値 13個)

注1) SICASには世界の主要半導体メーカーのほとんどが加盟しており、統計データはその加盟メーカーの実績に基づく。  
 注2) 1年=52週、1週=7日、1日=24時間の稼働を前提とする。  
 注3) 生産能力と実投入数は四半期の平均値で週単位の値(週単位平均値×13/3=月単位平均値)。生産稼働率(%) = 実投入数 / 生産能力。  
 注4) すべてのMOSデータは8インチウエファ換算で表現。

凡例：  
 生産能力 (ウエファ投入数/週)  
 実投入数 (ウエファ投入数/週)  
 生産稼働率(%)



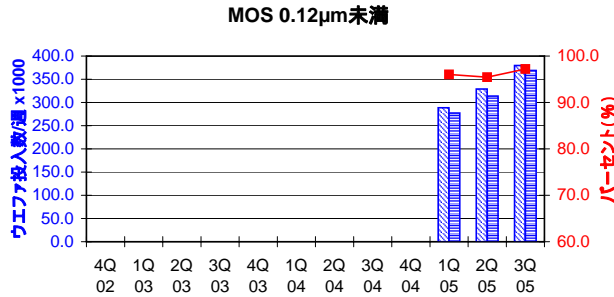
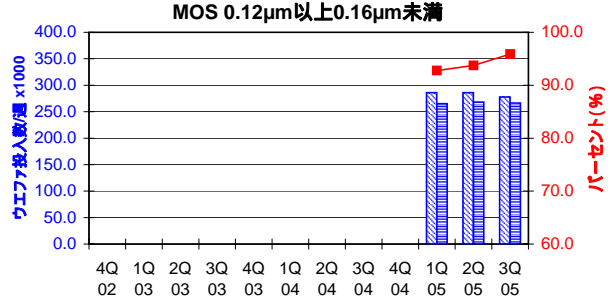
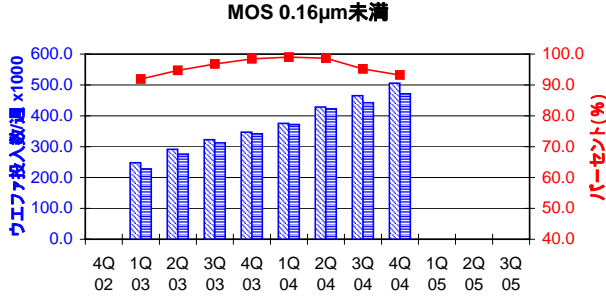
MOS 0.2µm以上 0.3µm未満	生産能力	ウエファ投入数/週 x 1000	136.7	111.0	111.2	106.7	110.5	109.6	105.3	106.1	104.4	105.9	105.1	101.7
		前期比伸長率(%)	-1.6	-18.8	0.2	-4.0	3.6	-0.8	-3.9	0.8	-1.6	1.4	-0.8	-3.2
実投入数	ウエファ投入数/週 x 1000	100.0	84.0	92.0	97.4	96.6	99.8	100.5	94.3	83.5	77.4	83.0	86.8	
	前期比伸長率(%)	-7.8	-16.0	9.5	5.9	-0.8	3.3	0.7	-6.2	-11.5	-7.3	7.2	4.6	
生産稼働率	(%)	73.2	75.7	82.7	91.3	87.4	91.1	95.4	88.9	80.0	73.1	79.0	85.3	

MOS 0.2µm未満	生産能力	ウエファ投入数/週 x 1000	453.0
		前期比伸長率(%)	7.7
実投入数	ウエファ投入数/週 x 1000	406.1	
	前期比伸長率(%)	3.8	
生産稼働率	(%)	89.6	

MOS 0.16µm以上 0.2µm未満	生産能力	ウエファ投入数/週 x 1000	215.2	217.6	226.1	208.8	209.3	187.2	192.9	207.1	165.6	172.2	165.2
		前期比伸長率(%)		1.1	3.9	-7.7	0.2	-10.6	3.0	7.4	-20.0	4.0	-4.1
実投入数	ウエファ投入数/週 x 1000	186.9	184.1	207.3	195.7	198.6	174.7	173.7	174.6	134.9	152.6	144.0	
	前期比伸長率(%)		-1.5	12.6	-5.6	1.5	-12.0	-0.6	0.5	-22.7	13.1	-5.6	
生産稼働率	(%)	86.8	84.6	91.7	93.7	94.9	93.3	90.0	84.3	81.5	88.6	87.2	

注1) SICASには世界の主要半導体メーカーのほとんどが加盟しており、統計データはその加盟メーカーの実績に基づく。  
注2) 1年=52週、1週=7日、1日=24時間の稼働を前提とする。  
注3) 生産能力と実投入数は四半期の平均値で週単位の値(週単位平均値×13/3=月単位平均値)。生産稼働率(%) = 実投入数 / 生産能力。  
注4) すべてのMOSデータは8インチウエファ換算で表現。

凡例：  
 生産能力 (ウエファ投入数/週)  
 実投入数 (ウエファ投入数/週)  
 生産稼働率(%)



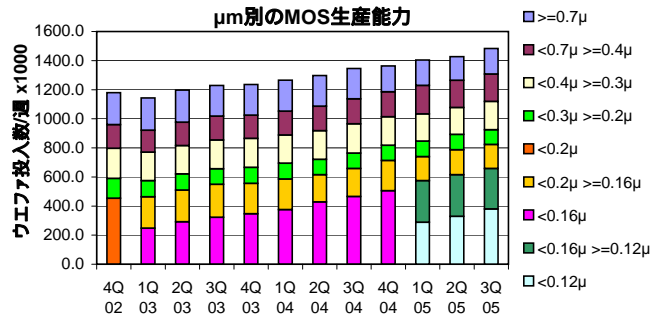
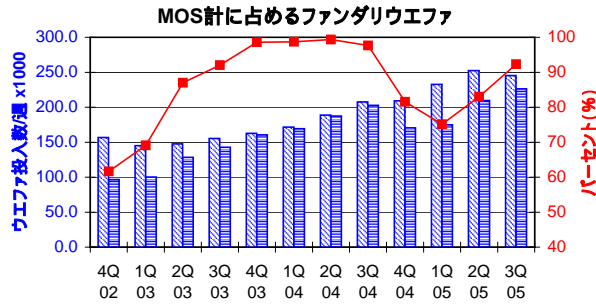
		4Q 02	1Q 03	2Q 03	3Q 03	4Q 03	1Q 04	2Q 04	3Q 04	4Q 04	1Q 05	2Q 05	3Q 05
MOS 0.16μm未満	生産能力	ウエファ投入数/週 x 1000	248.0	291.4	322.5	346.9	375.7	428.3	465.0	505.6			
		前期比伸長率(%)		17.5	10.7	7.6	8.3	14.0	8.6	8.7			
		前年同期比伸長率(%)					51.5	47.0	44.2	45.7			
	実投入数	ウエファ投入数/週 x 1000		227.9	276.0	312.1	341.5	372.0	422.6	442.6	471.3		
		前期比伸長率(%)			21.1	13.1	9.4	8.9	13.6	4.7	6.5		
		前年同期比伸長率(%)					63.2	53.1	41.8	38.0			
生産稼働率	(%)		91.9	94.7	96.8	98.4	99.0	98.7	95.2	93.2			

		4Q 04	1Q 05	2Q 05	3Q 05
MOS 0.12μm以上0.16μm未満	生産能力	ウエファ投入数/週 x 1000	285.9	286.0	277.9
		前期比伸長率(%)		0.0	-2.8
		前年同期比伸長率(%)			
	実投入数	ウエファ投入数/週 x 1000	265.2	268.1	266.5
		前期比伸長率(%)		1.1	-0.6
		前年同期比伸長率(%)			
生産稼働率	(%)	92.8	93.7	95.9	

		4Q 04	1Q 05	2Q 05	3Q 05
MOS 0.12μm未満	生産能力	ウエファ投入数/週 x 1000	288.5	328.8	379.7
		前期比伸長率(%)		14.0	15.5
		前年同期比伸長率(%)			
	実投入数	ウエファ投入数/週 x 1000	277.1	313.8	369.1
		前期比伸長率(%)		13.2	17.6
		前年同期比伸長率(%)			
生産稼働率	(%)	96.0	95.4	97.2	

注1) SICASには世界の主要半導体メーカーのほとんどが加盟しており、統計データはその加盟メーカーの実績に基づく。  
 注2) 1年=52週、1週=7日、1日=24時間の稼働を前提とする。  
 注3) 生産能力と実投入数は四半期の平均値で週単位の値(週単位平均値×13/3=月単位平均値)。生産稼働率(%) = 実投入数 / 生産能力。  
 注4) すべてのMOSデータは8インチウエファ換算で表現。

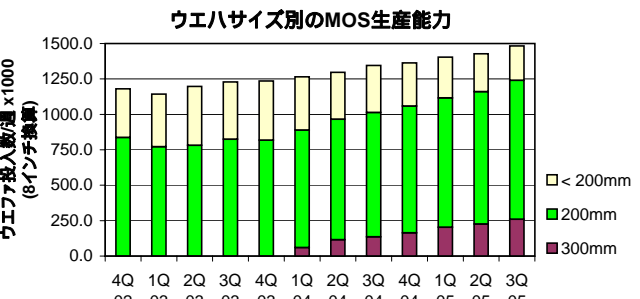
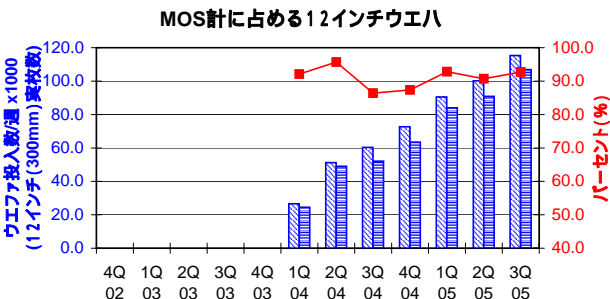
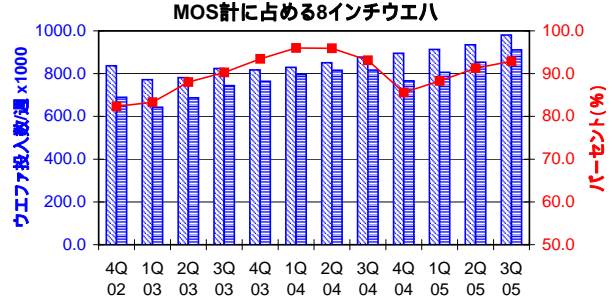
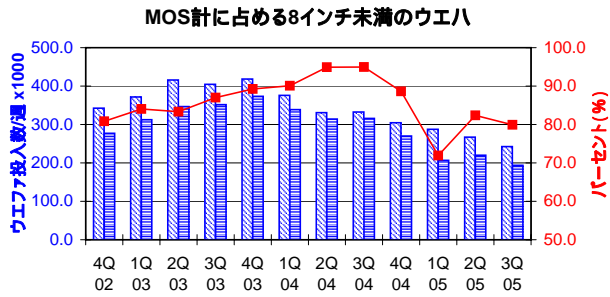
凡例：  
 生産能力 (ウエファ投入数/週)  
 実投入数 (ウエファ投入数/週)  
 生産稼働率(%)



		4Q 02	1Q 03	2Q 03	3Q 03	4Q 03	1Q 04	2Q 04	3Q 04	4Q 04	1Q 05	2Q 05	3Q 05	
MOS計に占める ファンダリウエファ	生産能力	ウエファ投入数/週 x 1000	156.7	145.0	147.6	155.3	162.8	171.6	188.7	207.6	209.1	232.7	252.4	245.2
		前期比伸長率 (%)	-5.6	-7.5	1.8	5.2	4.8	5.4	10.0	10.0	0.7	11.3	8.5	-2.9
		前年同期比伸長率 (%)		7.8	-4.4	-6.4	3.9	18.3	27.8	33.7	28.4	35.6	33.8	18.1
	実投入数	ウエファ投入数/週 x 1000	96.6	100.2	128.4	142.9	160.5	169.4	187.5	202.8	170.5	174.9	209.6	226.3
		前期比伸長率 (%)	-18.4	3.7	28.1	11.3	12.3	5.5	10.7	8.2	-15.9	2.6	19.8	8.0
		前年同期比伸長率 (%)		18.3	4.1	20.7	66.1	69.1	46.0	41.9	6.2	3.2	11.8	11.6
生産稼働率 (%)	61.6	69.1	87.0	92.0	98.6	98.7	99.4	97.7	81.5	75.2	83.0	92.3		

注1) SICASには世界の主要半導体メーカーのほとんどが加盟しており、統計データはその加盟メーカーの実績に基づく。  
 注2) 1年=52週、1週=7日、1日=24時間の稼働を前提とする。  
 注3) 生産能力と実投入数は四半期の平均値で週単位の値(週単位平均値x13/3=月単位平均値)。生産稼働率(%) = 実投入数 / 生産能力。  
 注4) すべてのMOSデータは8インチウエファ換算で表現。但し「12インチ(300mm)実枚数」の数字は8インチ換算していない数字。

凡例：  
 生産能力 (ウエファ投入数/週)  
 実投入数 (ウエファ投入数/週)  
 生産稼働率(%)



		4Q 02	1Q 03	2Q 03	3Q 03	4Q 03	1Q 04	2Q 04	3Q 04	4Q 04	1Q 05	2Q 05	3Q 05		
MOS計に占める 8インチ未満ウエハ	生産能力	ウエファ投入数/週 x 1000	342.7	371.8	415.7	404.4	418.4	376.0	331.0	332.5	304.5	287.4	267.3	242.6	
		前期比伸長率(%)	-12.7	8.5	11.8	-2.7	3.5	n.a.	-12.0	0.5	-8.4	-5.6	-7.0	-9.2	
		前年同期比伸長率(%)	-20.2	-10.0	5.1	3.0	22.1	n.a.	n.a.	n.a.	-23.6	-19.3	-27.1		
	実投入数	ウエファ投入数/週 x 1000	277.0	312.5	346.5	351.8	373.5	338.7	314.2	315.8	269.9	206.7	220.2	193.9	
			前期比伸長率(%)	-21.5	12.8	10.9	1.5	6.2	n.a.	-7.2	0.5	-14.5	-23.4	6.5	-11.9
			前年同期比伸長率(%)	1.1	3.8	1.3	-0.3	34.8	n.a.	n.a.	n.a.	-39.0	-29.9	-38.6	
生産稼働率	(%)	80.8	84.1	83.4	87.0	89.3	90.1	94.9	95.0	88.6	71.9	82.4	79.9		

注) 「MOS計に占める8インチ未満ウエハ」は、03年4Qまでは「8インチ以外のMOSウエハ」という分類のデータで12インチウエハも含んでいた。

		4Q 02	1Q 03	2Q 03	3Q 03	4Q 03	1Q 04	2Q 04	3Q 04	4Q 04	1Q 05	2Q 05	3Q 05		
MOS計に占める 8インチウエハ	生産能力	ウエファ投入数/週 x 1000	837.1	771.8	781.2	824.4	817.4	829.5	850.8	877.1	895.3	912.9	934.9	980.9	
		前期比伸長率(%)	7.8	-7.8	1.2	5.5	-0.8	1.5	2.6	3.1	2.1	2.0	2.4	4.9	
		前年同期比伸長率(%)	13.1	5.9	3.6	6.1	-2.4	7.5	8.9	6.4	9.5	10.1	9.9	11.8	
	実投入数	ウエファ投入数/週 x 1000	689.1	643.1	687.5	744.2	764.0	796.2	816.2	816.6	766.2	805.9	853.4	911.3	
			前期比伸長率(%)	4.7	-6.7	6.9	8.2	2.7	4.2	2.5	0.0	-6.2	5.2	5.9	6.8
			前年同期比伸長率(%)	38.2	9.1	3.9	13.0	10.9	23.8	18.7	9.7	0.3	1.2	4.6	11.6
生産稼働率	(%)	82.3	83.3	88.0	90.3	93.5	96.0	95.9	93.1	85.6	88.3	91.3	92.9		

		4Q 02	1Q 03	2Q 03	3Q 03	4Q 03	1Q 04	2Q 04	3Q 04	4Q 04	1Q 05	2Q 05	3Q 05
MOS計に占める 12インチウエハ	生産能力	ウエファ投入数/週 x 1000 (8インチ換算)					59.9	115.2	135.7	163.6	203.6	225.5	259.4
		ウエファ投入数/週 x 1000 (12インチ(300mm)実枚数)					26.6	51.2	60.3	72.7	90.5	100.2	115.3
		前期比伸長率(%)						92.5	17.8	20.6	24.5	10.7	15.1
		前年同期比伸長率(%)									240.2	95.7	91.2
	実投入枚数	ウエファ投入数/週 x 1000 (8インチ換算)					55.1	110.3	117.2	142.9	189.0	204.5	240.5
		ウエファ投入数/週 x 1000 (12インチ(300mm)実枚数)					24.5	49.0	52.1	63.5	84.0	90.9	106.9
前期比伸長率(%)							100.0	6.3	21.9	32.3	8.2	17.6	
前年同期比伸長率(%)										242.9	85.5	105.2	
生産稼働率	(%)					92.1	95.7	86.4	87.3	92.8	90.7	92.7	

細字斜体 は他の数値の訂正の影響で修正されたもの  
 (6/6頁では2Q05の「8インチ未満ウエハ」の数値7個)