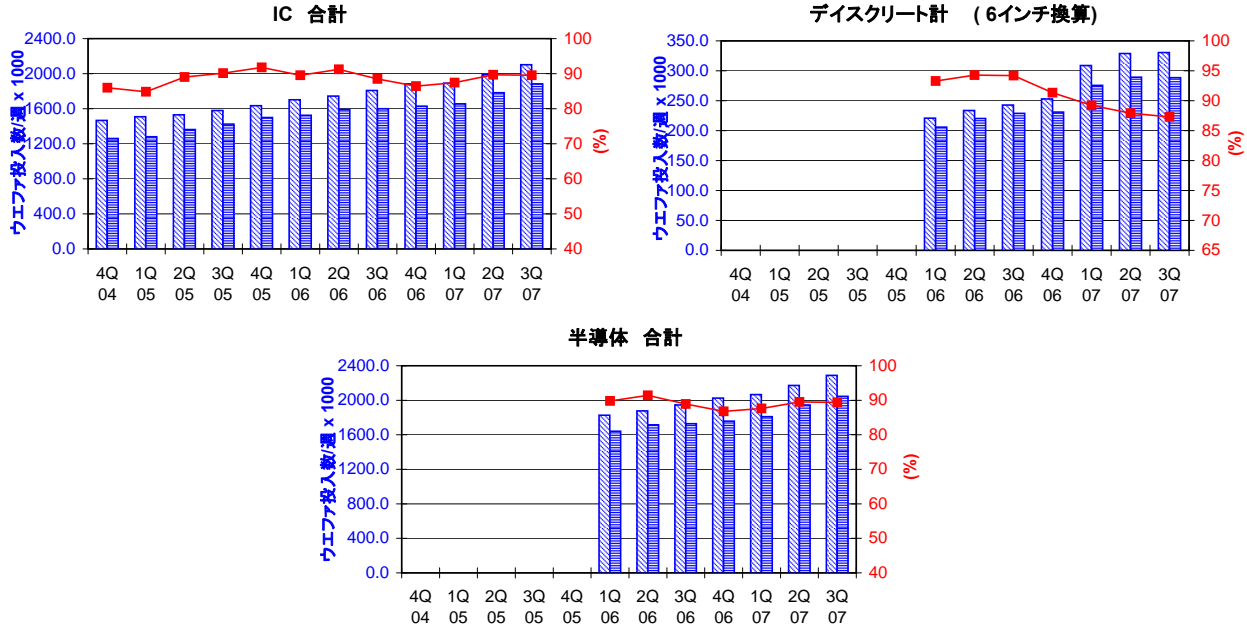


注1) SICASには世界の主要半導体メーカーのほとんどが加盟しており、統計データはその加盟メーカーの実績に基づく。  
 注2) 1年=52週、1週=7日、1日=24時間の稼働を前提とする。  
 注3) 生産能力と実投入数は四半期の平均値で週単位の値(週単位平均値×13/3=月単位平均値)。生産稼働率(%)=実投入数/生産能力。  
 注4) IC合計、半導体合計は8インチウエファ換算で表現。ディスクリートは6インチ換算、パイポーラは5インチウエハ換算で表現。IC計は、パイポーラを係数0.391で5インチから8インチに、ディスクリートを係数0.563で6インチから8インチに換算し、MOS計と合算して算出。

凡例：  
 生産能力 (ウエファ投入数/週)  
 実投入数 (ウエファ投入数/週)  
 生産稼働率(%)



		4Q 04	1Q 05	2Q 05	3Q 05	4Q 05	1Q 06	2Q 06	3Q 06	4Q 06	1Q 07	2Q 07	3Q 07	
IC 合計	生産能力	ウエファ投入数/週 x 1000	1466.4	1508.3	1529.9	1580.1	1634.7	1702.8	1744.4	1808.0	1883.7	1892.0	1987.3	2102.1
		前期比伸長率(%)	0.8	2.9	1.4	3.3	3.5	4.2	2.4	3.6	4.2	0.4	5.0	5.8
		前年同期比伸長率(%)	9.4	9.9	8.8	8.7	11.5	12.9	14.0	14.4	15.2	11.1	13.9	16.3
	実投入数	ウエファ投入数/週 x 1000	1260.9	1279.6	1362.5	1424.0	1500.4	1524.6	1591.2	1600.3	1628.3	1654.7	1781.9	1882.6
		前期比伸長率(%)	-6.3	1.5	6.5	4.5	5.4	1.6	4.4	0.6	1.8	1.6	7.7	5.6
		前年同期比伸長率(%)	2.7	-0.2	1.6	5.9	19.0	19.1	16.8	12.4	8.5	8.5	12.0	17.6
生産稼働率	(%)	86.0	84.8	89.1	90.1	91.8	89.5	91.2	88.5	86.4	87.5	89.7	89.6	

		Discrete Semiconductor participation expanded from 1Q-2007												
ディスクリート計 (6インチ換算)	生産能力	ウエファ投入数/週 x 1000						220.8	233.8	242.9	252.9	308.9	329.0	330.4
		前期比伸長率(%)							5.9	3.9	4.1	n.a.	6.5	0.4
		前年同期比伸長率(%)										n.a.	n.a.	n.a.
	実投入数	ウエファ投入数/週 x 1000						206.0	220.4	228.8	231.0	275.6	289.2	288.4
		前期比伸長率(%)							7.0	3.8	1.0	n.a.	4.9	-0.3
		前年同期比伸長率(%)										n.a.	n.a.	n.a.
生産稼働率	(%)						93.3	94.3	94.2	91.3	89.2	87.9	87.3	

半導体 合計	生産能力	ウエファ投入数/週 x 1000					1827.2	1876.1	1944.8	2026.1	2065.9	2172.5	2288.1
		前期比伸長率(%)						2.7	3.7	4.2	2.0	5.2	5.3
		前年同期比伸長率(%)									n.a.	n.a.	n.a.
	実投入数	ウエファ投入数/週 x 1000					1640.6	1715.3	1729.1	1758.4	1809.9	1944.7	2044.9
		前期比伸長率(%)						4.6	0.8	1.7	2.9	7.5	5.2
		前年同期比伸長率(%)									n.a.	n.a.	n.a.
生産稼働率	(%)					89.8	91.4	88.9	86.8	87.6	89.5	89.4	

These statistics are based on data supplied by merchant SC manufacturers who together represent the great majority of the world's SC production.

- 2007年第3四半期(7~9月) -

## ICウエファ生産能力、実投入及び稼働率(四半期平均、週単位)

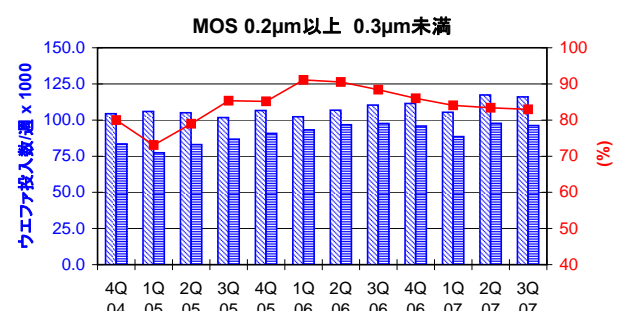
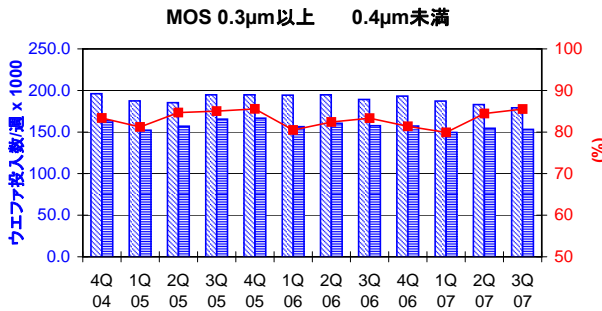
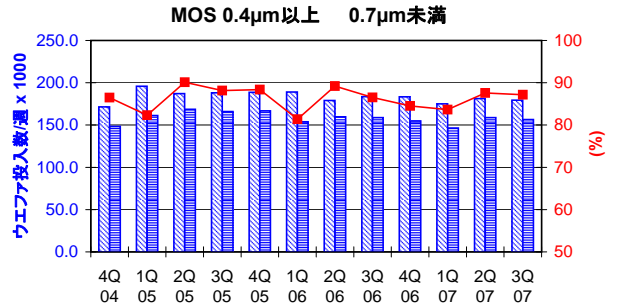
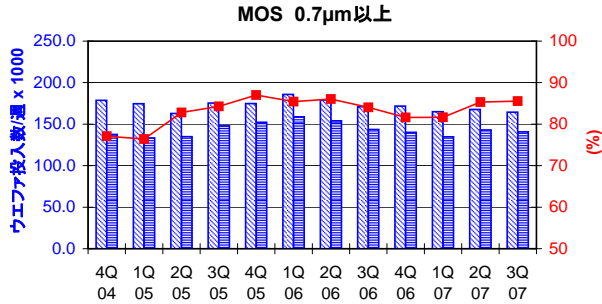
注1) SICASには世界の主要半導体メーカーのほとんどが加盟しており、統計データはその加盟メーカーの実績に基づく。

注2) 1年=52週、1週=7日、1日=24時間の稼働を前提とする。

注3) 生産能力と実投入数は四半期の平均値で週単位の値(週単位平均値x13/3=月単位平均値)。生産稼働率(%)=実投入数/生産能力。

注4) IC合計、半導体合計は8インチウエファ換算で表現。ディスクリットは6インチ換算、パイボラは5インチウエハ換算で表現。IC計は、パイボラを係数0.391で5インチから8インチに、ディスクリットを係数0.563で6インチから8インチに換算し、MOS計と合算して算出。

凡例：  
 生産能力 (ウエファ投入数/週)  
 実投入数 (ウエファ投入数/週)  
 生産稼働率(%)



		4Q 04	1Q 05	2Q 05	3Q 05	4Q 05	1Q 06	2Q 06	3Q 06	4Q 06	1Q 07	2Q 07	3Q 07	
MOS 0.7µm以上	生産能力	ウエファ投入数/週 x 1000	178.6	174.6	162.9	175.4	174.9	185.9	179.0	170.9	171.8	165.0	167.6	164.5
		前期比伸長率(%)	-14.2	-2.2	-6.7	7.7	-0.3	6.3	-3.7	-4.5	0.5	-4.0	1.6	-1.8
		前年同期比伸長率(%)	-15.6	-18.1	-22.6	-15.7	-2.1	6.5	9.9	-2.6	-1.8	-11.2	-6.4	-3.7
	実投入数	ウエファ投入数/週 x 1000	137.7	133.4	134.9	147.8	152.2	158.8	154.0	143.6	140.2	134.7	143.0	140.7
		前期比伸長率(%)	-27.3	-3.1	1.1	9.6	3.0	4.3	-3.0	-6.8	-2.4	-3.9	6.2	-1.6
		前年同期比伸長率(%)	-25.1	-28.9	-30.2	-22.0	10.5	19.0	14.2	-2.8	-7.9	-15.2	-7.1	-2.0
生産稼働率	(%)	77.1	76.4	82.8	84.3	87.0	85.4	86.0	84.0	81.6	81.6	85.3	85.5	

		4Q 04	1Q 05	2Q 05	3Q 05	4Q 05	1Q 06	2Q 06	3Q 06	4Q 06	1Q 07	2Q 07	3Q 07	
MOS 0.4µm以上 0.7µm未満	生産能力	ウエファ投入数/週 x 1000	171.5	195.9	187.2	188.2	188.7	189.0	179.0	183.5	183.3	175.1	181.3	179.5
		前期比伸長率(%)	-0.5	14.2	-4.4	0.5	0.3	0.2	-5.3	2.5	-0.1	-4.5	3.5	-1.0
		前年同期比伸長率(%)	7.3	19.5	10.8	9.2	10.0	-3.5	-4.4	-2.5	-2.9	-7.4	1.3	-2.2
	実投入数	ウエファ投入数/週 x 1000	148.3	161.3	168.7	165.9	166.8	153.8	159.7	158.8	154.9	146.5	158.8	156.5
		前期比伸長率(%)	-8.8	8.8	4.6	-1.7	0.5	-7.8	3.8	-0.6	-2.5	-5.4	8.4	-1.4
		前年同期比伸長率(%)	3.6	6.9	4.1	2.0	12.5	-4.6	-5.3	-4.3	-7.1	-4.7	-0.6	-1.4
生産稼働率	(%)	86.5	82.3	90.1	88.2	88.4	81.4	89.2	86.5	84.5	83.7	87.6	87.2	

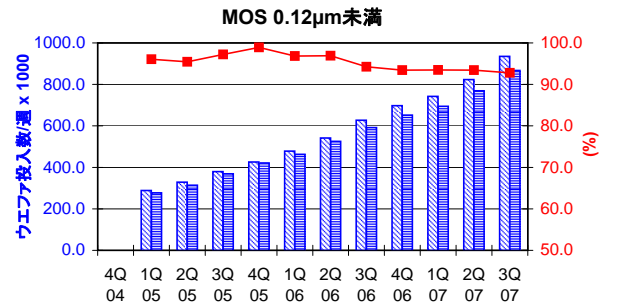
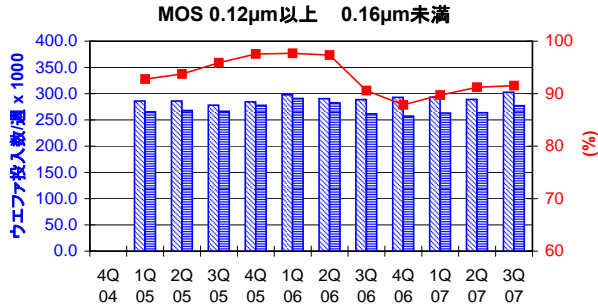
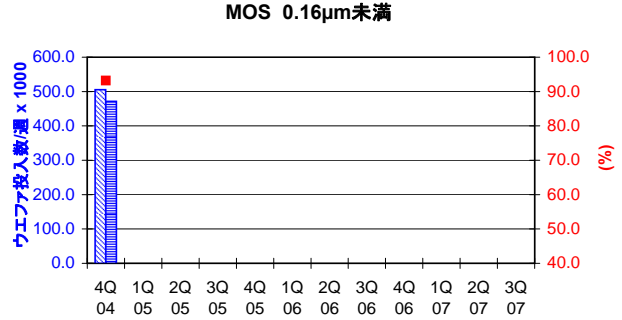
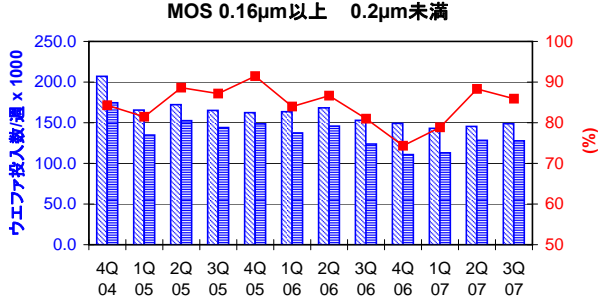
		4Q 04	1Q 05	2Q 05	3Q 05	4Q 05	1Q 06	2Q 06	3Q 06	4Q 06	1Q 07	2Q 07	3Q 07	
MOS 0.3µm以上 0.4µm未満	生産能力	ウエファ投入数/週 x 1000	196.2	187.5	185.4	194.8	194.7	194.3	194.8	189.2	193.2	187.2	183.1	179.1
		前期比伸長率(%)	-2.3	-4.4	-1.1	5.1	-0.1	-0.2	0.3	-2.9	2.1	-3.1	-2.2	-2.2
		前年同期比伸長率(%)	-1.0	-3.1	-5.8	-3.0	-0.8	3.6	5.1	-2.9	-0.8	-3.7	-6.0	-5.3
	実投入数	ウエファ投入数/週 x 1000	163.6	152.3	157.0	165.6	166.6	156.4	160.5	157.7	157.2	149.6	154.6	153.2
		前期比伸長率(%)	-12.5	-6.9	3.1	5.5	0.6	-6.1	2.6	-1.7	-0.3	-4.8	3.3	-0.9
		前年同期比伸長率(%)	-7.4	-15.9	-16.3	-11.4	1.8	2.7	2.2	-4.8	-5.6	-4.3	-3.7	-2.9
生産稼働率	(%)	83.4	81.2	84.7	85.0	85.6	80.5	82.4	83.4	81.4	79.9	84.4	85.5	

		4Q 04	1Q 05	2Q 05	3Q 05	4Q 05	1Q 06	2Q 06	3Q 06	4Q 06	1Q 07	2Q 07	3Q 07	
MOS 0.2µm以上 0.3µm未満	生産能力	ウエファ投入数/週 x 1000	104.4	105.9	105.1	101.7	106.6	102.3	106.8	110.4	111.5	105.4	117.3	116.0
		前期比伸長率(%)	-1.6	1.4	-0.8	-3.2	4.8	-4.0	4.4	3.4	1.0	-5.5	11.3	-1.1
		前年同期比伸長率(%)	-5.5	-3.4	-0.2	-4.1	2.1	-3.4	1.6	8.6	4.6	3.0	9.8	5.1
	実投入数	ウエファ投入数/週 x 1000	83.5	77.4	83.0	86.8	90.8	93.2	96.7	97.6	95.9	88.6	97.8	96.2
		前期比伸長率(%)	-11.5	-7.3	7.2	4.6	4.6	2.6	3.8	0.9	-1.7	-7.6	10.4	-1.6
		前年同期比伸長率(%)	-13.6	-22.4	-17.4	-8.0	8.7	20.4	16.5	12.4	5.6	-4.9	1.1	-1.4
生産稼働率	(%)	80.0	73.1	79.0	85.3	85.2	91.1	90.5	88.4	86.0	84.1	83.4	82.9	

These statistics are based on data supplied by merchant SC manufacturers who together represent the great majority of the world's SC production.

注1) SICASには世界の主要半導体メーカーのほとんどが加盟しており、統計データはその加盟メーカーの実績に基づく。  
 注2) 1年=52週、1週=7日、1日=24時間の稼働を前提とする。  
 注3) 生産能力と実投入数は四半期の平均値で週単位の値(週単位平均値x13/3=月単位平均値)。生産稼働率(%)=実投入数/生産能力。  
 注4) IC合計、半導体合計は8インチウエファ換算で表現。ディスクリットは6インチ換算、パイポーラは5インチウエファ換算で表現。IC計は、パイポーラを係数0.391で5インチから8インチに、ディスクリットを係数0.563で6インチから8インチに換算し、MOS計と合算して算出。

凡例：  
 生産能力 (ウエファ投入数/週)  
 実投入数 (ウエファ投入数/週)  
 生産稼働率(%)



		4Q 04	1Q 05	2Q 05	3Q 05	4Q 05	1Q 06	2Q 06	3Q 06	4Q 06	1Q 07	2Q 07	3Q 07	
MOS 0.16µm以上 0.2µm未満	生産能力	ウエファ投入数/週 x 1000	207.1	165.6	172.2	165.2	162.5	163.6	168.4	152.9	149.2	143.2	145.4	148.8
		前期比伸長率(%)	7.4	-20.0	4.0	-4.1	-1.6	0.7	2.9	-9.2	-2.4	-4.0	1.5	2.3
		前年同期比伸長率(%)	-0.8	-20.9	-8.0	-14.4	-21.5	-1.2	-2.2	-7.4	-8.2	-12.5	-13.7	-2.7
	実投入数	ウエファ投入数/週 x 1000	174.6	134.9	152.6	144.0	148.6	137.4	145.9	123.8	110.9	112.9	128.4	127.8
		前期比伸長率(%)	0.5	-22.7	13.1	-5.6	3.2	-7.5	6.2	-15.1	-10.4	1.8	13.7	-0.5
		前年同期比伸長率(%)	-10.8	-32.1	-12.7	-17.1	-14.9	1.9	-4.4	-14.0	-25.4	-17.8	-12.0	3.2
生産稼働率	(%)	84.3	81.5	88.6	87.2	91.4	84.0	86.6	81.0	74.3	78.8	88.3	85.9	

MOS 0.16µm未満	生産能力	ウエファ投入数/週 x 1000	505.6										
		前期比伸長率(%)	8.7										
		前年同期比伸長率(%)	45.7										
	実投入数	ウエファ投入数/週 x 1000	471.3										
		前期比伸長率(%)	6.5										
		前年同期比伸長率(%)	38.0										
生産稼働率	(%)	93.2											

MOS 0.12µm以上 0.16µm未満	生産能力	ウエファ投入数/週 x 1000		285.9	286.0	277.9	284.6	297.8	290.4	288.8	292.9	293.3	289.1	302.7
		前期比伸長率(%)			0.0	-2.8	2.4	4.6	-2.5	-0.6	1.4	0.1	-1.4	4.7
		前年同期比伸長率(%)					4.2	1.5	3.9	2.9	-1.5	-0.4	4.8	
	実投入数	ウエファ投入数/週 x 1000		265.2	268.1	266.5	277.7	290.9	282.7	261.6	257.4	263.2	263.7	277.0
		前期比伸長率(%)			1.1	-0.6	4.2	4.8	-2.8	-7.5	-1.6	2.3	0.2	5.0
		前年同期比伸長率(%)					9.7	5.4	-1.8	-7.3	-9.5	-6.7	5.9	
生産稼働率	(%)		92.8	93.7	95.9	97.6	97.7	97.3	90.6	87.9	89.7	91.2	91.5	

MOS 0.12µm未満	生産能力	ウエファ投入数/週 x 1000		288.5	328.8	379.7	426.2	478.1	542.0	627.6	697.9	742.6	823.1	934.8
		前期比伸長率(%)			14.0	15.5	12.2	12.2	13.4	15.8	11.2	6.4	10.8	13.6
		前年同期比伸長率(%)					65.7	64.8	65.3	63.7	55.3	51.9	48.9	
	実投入数	ウエファ投入数/週 x 1000		277.1	313.8	369.1	421.6	463.0	525.2	591.6	652.1	694.2	769.0	867.5
		前期比伸長率(%)			13.2	17.6	14.2	9.8	13.4	12.6	10.2	6.5	10.8	12.8
		前年同期比伸長率(%)					67.1	67.4	60.3	54.7	49.9	46.4	46.6	
生産稼働率	(%)		96.0	95.4	97.2	98.9	96.8	96.9	94.3	93.4	93.5	93.4	92.8	

These statistics are based on data supplied by merchant SC manufacturers who together represent the great majority of the world's SC production.

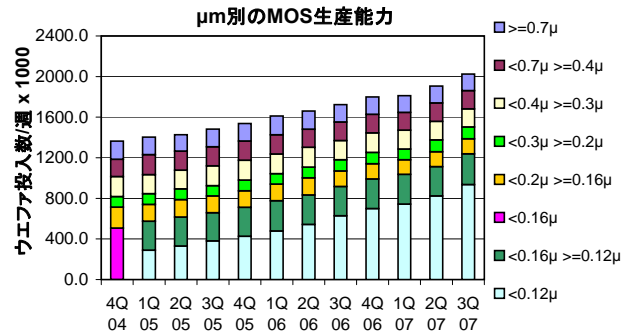
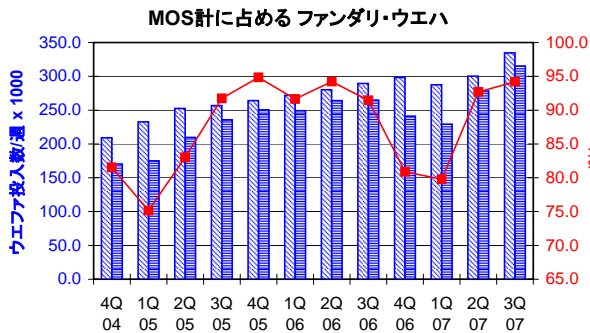
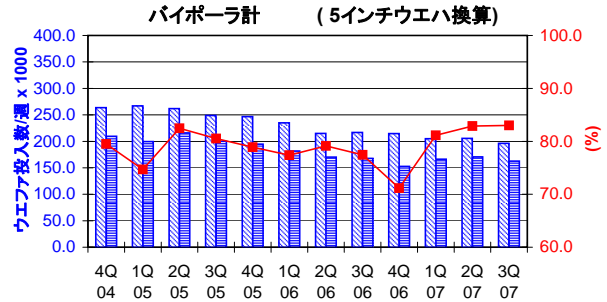
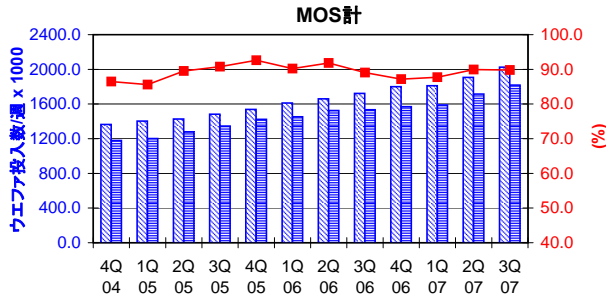
注1) SICASには世界の主要半導体メーカーのほとんどが加盟しており、統計データはその加盟メーカーの実績に基づく。

注2) 1年=52週、1週=7日、1日=24時間の稼働を前提とする。

注3) 生産能力と実投入数は四半期の平均値で週単位の値(週単位平均値x13/3=月単位平均値)。生産稼働率(%)=実投入数/生産能力。

注4) IC合計、半導体合計は8インチウエファ換算で表現。ディスクリートは6インチ換算、パイボラは5インチウエファ換算で表現。IC計は、パイボラを係数0.391で5インチから8インチに、ディスクリートを係数0.563で6インチから8インチに換算し、MOS計と合算して算出。

凡例：  
 生産能力 (ウエファ投入数/週)  
 実投入数 (ウエファ投入数/週)  
 生産稼働率(%)



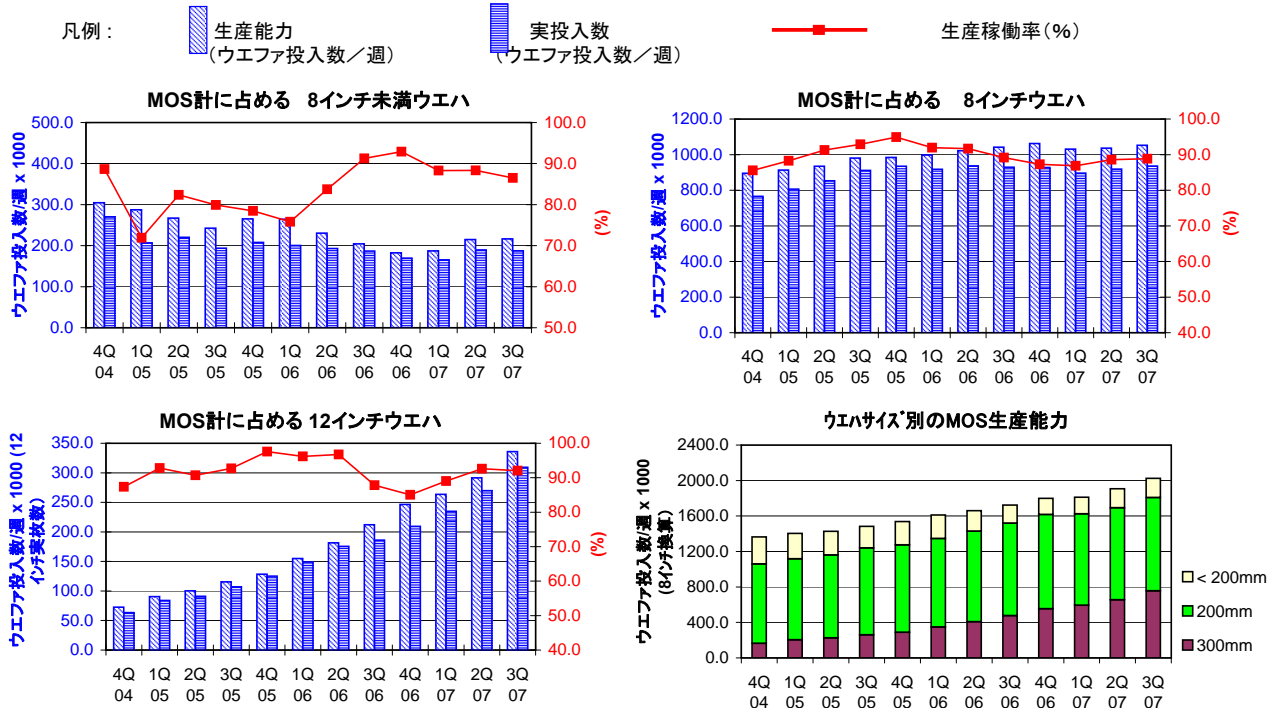
		4Q 04	1Q 05	2Q 05	3Q 05	4Q 05	1Q 06	2Q 06	3Q 06	4Q 06	1Q 07	2Q 07	3Q 07	
MOS計	生産能力	ウエファ投入数/週 x 1000	1363.4	1403.9	1427.6	1482.9	1538.2	1611.0	1660.4	1723.3	1799.8	1811.8	1906.9	2025.4
		前期比伸長率(%)	1.3	3.0	1.7	3.9	3.7	4.7	3.1	3.8	4.4	0.7	5.2	6.2
		前年同期比伸長率(%)	10.3	11.0	10.1	10.2	12.8	14.8	16.3	16.2	17.0	12.5	14.8	17.5
	実投入数	ウエファ投入数/週 x 1000	1179.0	1201.6	1278.1	1345.7	1424.3	1453.5	1524.7	1534.7	1568.6	1589.7	1715.3	1818.9
		前期比伸長率(%)	-5.6	1.9	6.4	5.3	5.8	2.1	4.9	0.7	2.2	1.3	7.9	6.0
		前年同期比伸長率(%)	3.6	1.0	3.0	7.7	20.8	21.0	19.3	14.0	10.1	9.4	12.5	18.5
生産稼働率 (%)	86.5	85.6	89.5	90.7	92.6	90.2	91.8	89.1	87.2	87.7	90.0	89.8		

		4Q 04	1Q 05	2Q 05	3Q 05	4Q 05	1Q 06	2Q 06	3Q 06	4Q 06	1Q 07	2Q 07	3Q 07	
パイボラ計 (5インチウエファ換算)	生産能力	ウエファ投入数/週 x 1000	263.5	267.0	261.7	248.7	246.8	234.9	214.9	216.7	214.7	205.0	205.6	196.1
		前期比伸長率(%)	-5.5	1.3	-2.0	-5.0	-0.8	-4.8	-8.5	0.8	-0.9	-4.5	0.3	-4.6
		前年同期比伸長率(%)	-1.2	-2.6	-5.9	-10.8	-6.3	-12.0	-17.9	-12.9	-13.0	-12.7	-4.3	-9.5
	実投入数	ウエファ投入数/週 x 1000	209.5	199.4	215.8	200.3	194.7	181.8	170.1	167.8	152.8	166.3	170.4	162.8
		前期比伸長率(%)	-14.3	-4.8	8.2	-7.2	-2.8	-6.6	-6.4	-1.4	-8.9	8.8	2.5	-4.5
		前年同期比伸長率(%)	-8.7	-14.9	-15.8	-18.1	-7.1	-8.8	-21.2	-16.2	-21.5	-8.5	0.2	-3.0
生産稼働率 (%)	79.5	74.7	82.5	80.5	78.9	77.4	79.2	77.4	71.2	81.1	82.9	83.0		

		4Q 04	1Q 05	2Q 05	3Q 05	4Q 05	1Q 06	2Q 06	3Q 06	4Q 06	1Q 07	2Q 07	3Q 07	
MOS計に占める ファンダリ・ウエハ	生産能力	ウエファ投入数/週 x 1000	209.1	232.7	252.4	256.7	264.2	272.0	280.3	289.4	298.1	287.5	300.4	334.7
		前期比伸長率(%)	0.7	11.3	8.5	1.7	2.9	3.0	3.1	3.2	3.0	-3.6	4.5	11.4
		前年同期比伸長率(%)	28.4	35.6	33.8	23.7	26.4	16.9	11.1	12.7	12.8	5.7	7.2	15.7
	実投入数	ウエファ投入数/週 x 1000	170.5	174.9	209.6	235.5	250.6	249.3	264.1	264.7	241.1	229.4	278.4	315.3
		前期比伸長率(%)	-15.9	2.6	19.8	12.4	6.4	-0.5	5.9	0.2	-8.9	-4.9	21.4	13.3
		前年同期比伸長率(%)	6.2	3.2	11.8	16.1	47.0	42.5	26.0	12.4	-3.8	-8.0	5.4	19.1
生産稼働率 (%)	81.5	75.2	83.0	91.7	94.9	91.7	94.2	91.5	80.9	79.8	92.7	94.2		

These statistics are based on data supplied by merchant IC manufacturers who together represent the great majority of the world's IC production.

注1) SICASには世界の主要半導体メーカーのほとんどが加盟しており、統計データはその加盟メーカーの実績に基づく。  
 注2) 1年=52週、1週=7日、1日=24時間の稼働を前提とする。  
 注3) 生産能力と実投入数は四半期の平均値で週単位の値(週単位平均値×13/3=月単位平均値)。生産稼働率(%)=実投入数/生産能力。  
 注4) 全てのMOSデータは8インチウエハ換算で表示。但し、「12インチ(300mm)実枚数」の数字は8インチ換算していない数字。



		4Q 04	1Q 05	2Q 05	3Q 05	4Q 05	1Q 06	2Q 06	3Q 06	4Q 06	1Q 07	2Q 07	3Q 07	
MOS計に占める 8 インチ未満ウエハ	生産能力	ウエファ投入数/週 x 1000	304.5	287.4	267.3	242.6	265.0	264.4	230.7	204.5	182.7	187.2	214.8	216.6
		前期比伸長率(%)	-0.5	-5.6	-7.0	-9.2	9.3	-0.2	-12.8	-11.3	-10.7	2.4	14.7	0.9
		前年同期比伸長率(%)	n.a.	-23.6	-19.3	-27.1	-13.0	-8.0	-13.7	-15.7	-31.1	-29.2	-6.9	5.9
	実投入数	ウエファ投入数/週 x 1000	269.9	206.7	220.2	193.9	208.0	200.5	193.1	186.7	169.7	165.3	189.7	187.4
	前期比伸長率(%)	-14.5	-23.4	6.5	-11.9	7.3	-3.6	-3.7	-3.4	-9.1	-2.6	14.8	-1.2	
	前年同期比伸長率(%)	n.a.	-39.0	-29.9	-38.6	-22.9	-3.0	-12.3	-3.7	-18.4	-17.5	-1.8	0.4	
	生産稼働率 (%)	88.6	71.9	82.4	79.9	78.5	75.8	83.7	91.3	92.9	88.3	88.3	86.5	

注) 「MOS計に占める8インチ未満ウエハ」は、03年4Qまでは「8インチ以外のMOSウエハ」という分類のデータで12インチウエハも含んでいた。

		4Q 04	1Q 05	2Q 05	3Q 05	4Q 05	1Q 06	2Q 06	3Q 06	4Q 06	1Q 07	2Q 07	3Q 07	
MOS計に占める 8 インチウエハ	生産能力	ウエファ投入数/週 x 1000	895.3	912.9	934.9	980.9	984.5	998.1	1021.6	1041.8	1062.7	1031.3	1036.5	1053.0
		前期比伸長率(%)	2.1	2.0	2.4	4.9	0.4	1.4	2.4	2.0	2.0	-3.0	0.5	1.6
		前年同期比伸長率(%)	9.5	10.1	9.9	11.8	10.0	9.3	9.3	6.2	7.9	3.3	1.5	1.1
	実投入数	ウエファ投入数/週 x 1000	766.2	805.9	853.4	911.3	934.6	917.8	936.7	929.1	927.5	896.1	918.3	935.6
	前期比伸長率(%)	-6.2	5.2	5.9	6.8	2.6	-1.8	2.1	-0.8	-0.2	-3.4	2.5	1.9	
	前年同期比伸長率(%)	0.3	1.2	4.6	11.6	22.0	13.9	9.8	2.0	-0.8	-2.4	-2.0	0.7	
	生産稼働率 (%)	85.6	88.3	91.3	92.9	94.9	92.0	91.7	89.2	87.3	86.9	88.6	88.9	

		4Q 04	1Q 05	2Q 05	3Q 05	4Q 05	1Q 06	2Q 06	3Q 06	4Q 06	1Q 07	2Q 07	3Q 07	
MOS計に占める 12インチウエハ	生産能力	ウエファ投入数/週×1000 (8インチ換算)	163.6	203.6	225.5	259.4	288.7	348.5	408.2	477.0	554.4	593.3	655.7	755.8
		ウエファ投入数/週×1000 (12インチ(300mm)実枚数)	72.7	90.5	100.2	115.3	128.3	154.9	181.4	212.0	246.4	263.7	291.4	335.9
		前期比伸長率(%)	20.6	24.5	10.7	15.1	11.3	20.7	17.1	16.9	16.2	7.0	10.5	15.3
		前年同期比伸長率(%)		240.2	95.7	91.2	76.5	71.2	81.0	83.9	92.0	70.2	60.6	58.4
実投入数	ウエファ投入数/週×1000 (8インチ換算)	142.9	189.0	204.5	240.5	281.7	335.3	394.9	419.0	471.4	528.3	607.3	695.9	
	ウエファ投入数/週×1000 (12インチ(300mm)実枚数)	63.5	84.0	90.9	106.9	125.2	149.0	175.5	186.2	209.5	234.8	269.9	309.3	
	前期比伸長率(%)	21.9	32.3	8.2	17.6	17.1	19.0	17.8	6.1	12.5	12.1	14.9	14.6	
	前年同期比伸長率(%)		242.9	85.5	105.2	97.2	77.4	93.1	74.2	67.3	57.6	53.8	66.1	
	生産稼働率 (%)	87.3	92.8	90.7	92.7	97.6	96.2	96.7	87.8	85.0	89.0	92.6	92.1	

These statistics are based on data supplied by merchant SC manufacturers who together represent the great majority of the world's SC production.