


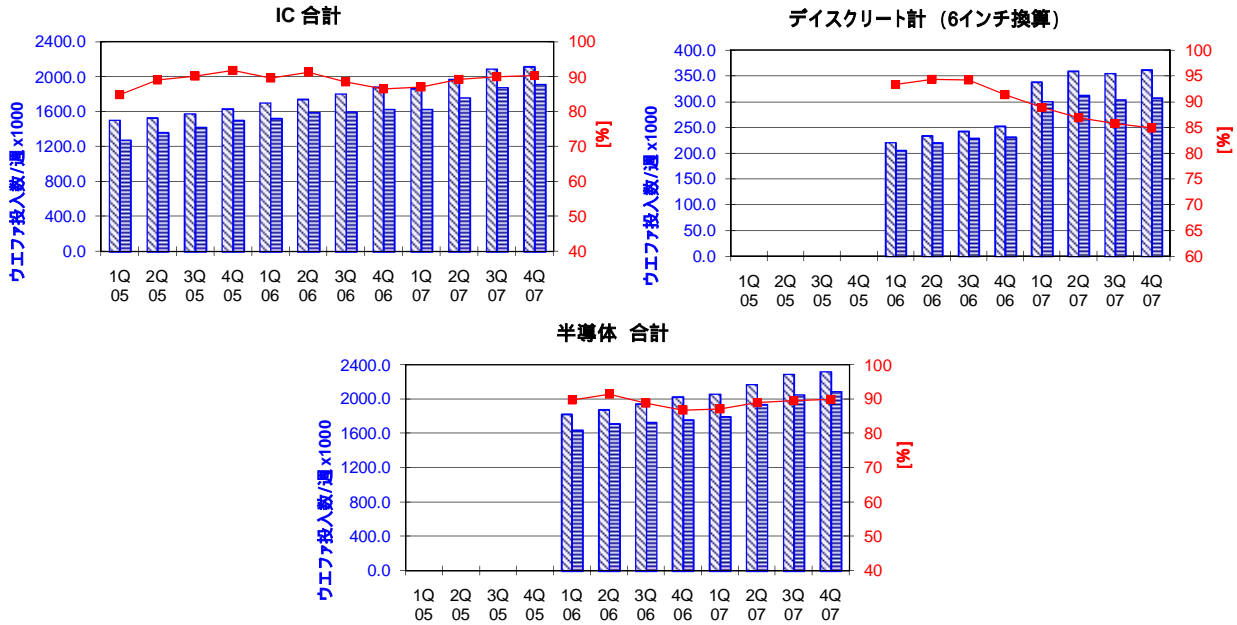


ICウエファ生産能力、実投入及び稼働率(四半期平均、週単位)

注1) SICASには世界の主要半導体メーカーのほとんどが加盟しており、統計データはその加盟メーカーの実績に基づく。
 注2) 1年=52週、1週=7日、1日=24時間の稼働を前提とする。
 注3) 生産能力と実投入数は四半期の平均値で週単位の値(週単位平均値×13/3=月単位平均値)。生産稼働率(%)=実投入数/生産能力。
 注4) IC合計、半導体合計は8インチウエファ換算で表現。ディスクリートは6インチ換算、パイポーラは5インチウエハ換算で表現。IC計は、パイポーラを係数0.391で5インチから8インチに、ディスクリートを係数0.563で6インチから8インチに換算し、MOS計と合算して算出。

凡例：
 生産能力 (ウエファ投入数/週)
 実投入数 (ウエファ投入数/週)
 生産稼働率(%)



		1Q 05	2Q 05	3Q 05	4Q 05	1Q 06	2Q 06	3Q 06	4Q 06	1Q 07	2Q 07	3Q 07	4Q 07	
IC 合計	生産能力	ウエファ投入数/週 x 1000	1508.3	1529.9	1580.1	1634.7	1702.8	1744.4	1808.0	1883.7	1871.9	1971.6	2092.7	2117.9
		前期比伸長率(%)	2.9	1.4	3.3	3.5	4.2	2.4	3.6	4.2	-0.6	5.3	6.1	1.2
		前年同期比伸長率(%)	9.9	8.8	8.7	11.5	12.9	14.0	14.4	15.2	9.9	13.0	15.7	12.4
	実投入数	ウエファ投入数/週 x 1000	1279.6	1362.5	1424.0	1500.4	1524.6	1591.2	1600.3	1628.3	1629.9	1760.2	1881.2	1914.5
		前期比伸長率(%)	1.5	6.5	4.5	5.4	1.6	4.4	0.6	1.8	0.1	8.0	6.9	1.8
		前年同期比伸長率(%)	-0.2	1.6	5.9	19.0	19.1	16.8	12.4	8.5	6.9	10.6	17.6	17.6
生産稼働率	(%)	84.8	89.1	90.1	91.8	89.5	91.2	88.5	86.4	87.1	89.3	89.9	90.4	

		1Q 06	2Q 06	3Q 06	4Q 06	1Q 07	2Q 07	3Q 07	4Q 07	
ディスクリート計 (6インチ換算)	生産能力	ウエファ投入数/週 x 1000	220.8	233.8	242.9	252.9	338.5	359.3	355.3	362.0
		前期比伸長率(%)		5.9	3.9	4.1	n.a.	6.1	-1.1	1.9
		前年同期比伸長率(%)					n.a.	n.a.	n.a.	n.a.
	実投入数	ウエファ投入数/週 x 1000	206.0	220.4	228.8	231.0	300.6	311.8	304.6	307.1
		前期比伸長率(%)		7.0	3.8	1.0	n.a.	3.7	-2.3	0.8
		前年同期比伸長率(%)					n.a.	n.a.	n.a.	n.a.
生産稼働率	(%)	93.3	94.3	94.2	91.3	88.8	86.8	85.7	84.8	

		1Q 07	2Q 07	3Q 07	4Q 07	
半導体 合計	生産能力	ウエファ投入数/週 x 1000	1827.2	1876.1	1944.8	2026.1
		前期比伸長率(%)		2.7	3.7	4.2
		前年同期比伸長率(%)				
	実投入数	ウエファ投入数/週 x 1000	1640.6	1715.3	1729.1	1758.4
		前期比伸長率(%)		4.6	0.8	1.7
		前年同期比伸長率(%)				
生産稼働率	(%)	89.8	91.4	88.9	86.8	

斜体文字は修正データ

太枠は修正により反映されたデータ




These statistics are based on data supplied by merchant SC manufacturers who together represent the great majority of the world's SC production.

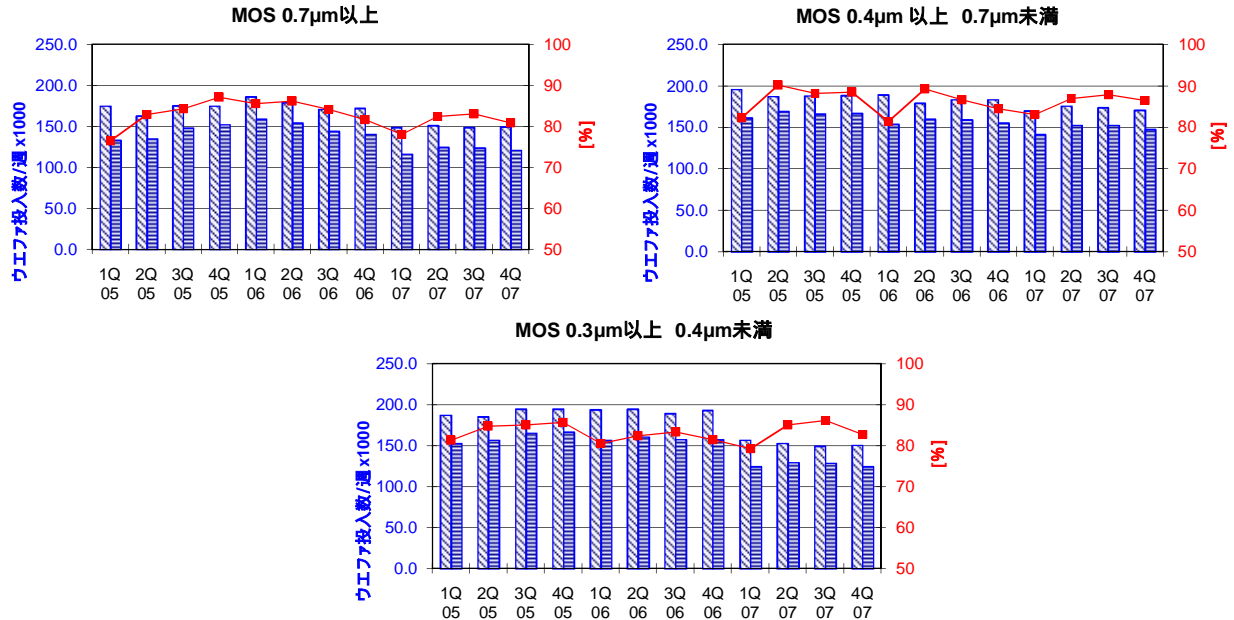
注1) SICASには世界の主要半導体メーカーのほとんどが加盟しており、統計データはその加盟メーカーの実績に基づく。

注2) 1年=52週、1週=7日、1日=24時間の稼働を前提とする。

注3) 生産能力と実投入数は四半期の平均値で週単位の値(週単位平均値×13/3 = 月単位平均値)。生産稼働率(%) = 実投入数 / 生産能力。

注4) IC合計、半導体合計は8インチウエファ換算で表現。ディスクリートは6インチ換算、バイポーラは5インチウエファ換算で表現。IC計は、バイポーラを係数0.391で5インチから8インチに、ディスクリートを係数0.563で6インチから8インチに換算し、MOS計と合算して算出。

凡例：  生産能力  実投入数  生産稼働率(%)



		1Q 05	2Q 05	3Q 05	4Q 05	1Q 06	2Q 06	3Q 06	4Q 06	1Q 07	2Q 07	3Q 07	4Q 07	
MOS 0.7µm以上	生産能力	ウエファ投入数/週 x 1000	174.6	162.9	175.4	174.9	185.9	179.0	170.9	171.8	148.8	151.2	148.9	149.8
		前期比伸長率(%)	-2.2	-6.7	7.7	-0.3	6.3	-3.7	-4.5	0.5	-13.4	1.6	-1.5	0.6
		前年同期比伸長率(%)	-18.1	-22.6	-15.7	-2.1	6.5	9.9	-2.6	-1.8	-20.0	-15.5	-12.9	-12.8
	実投入数	ウエファ投入数/週 x 1000	133.4	134.9	147.8	152.2	158.8	154.0	143.6	140.2	116.0	124.6	123.5	120.9
		前期比伸長率(%)	-3.1	1.1	9.6	3.0	4.3	-3.0	-6.8	-2.4	-17.3	7.4	-0.9	-2.1
		前年同期比伸長率(%)	-28.9	-30.2	-22.0	10.5	19.0	14.2	-2.8	-7.9	-27.0	-19.1	-14.0	-13.8
生産稼働率	(%)	76.4	82.8	84.3	87.0	85.4	86.0	84.0	81.6	78.0	82.4	82.9	80.7	
MOS 0.4µm以上 0.7µm未満	生産能力	ウエファ投入数/週 x 1000	195.9	187.2	188.2	188.7	189.0	179.0	183.5	183.3	170.0	175.5	173.8	170.9
		前期比伸長率(%)	14.2	-4.4	0.5	0.3	0.2	-5.3	2.5	-0.1	-7.3	3.2	-1.0	-1.7
		前年同期比伸長率(%)	19.5	10.8	9.2	10.0	-3.5	-4.4	-2.5	-2.9	-10.1	-2.0	-5.3	-6.8
	実投入数	ウエファ投入数/週 x 1000	161.3	168.7	165.9	166.8	153.8	159.7	158.8	154.9	141.2	152.4	152.7	147.6
		前期比伸長率(%)	8.8	4.6	-1.7	0.5	-7.8	3.8	-0.6	-2.5	-8.8	7.9	0.2	-3.3
		前年同期比伸長率(%)	6.9	4.1	2.0	12.5	-4.6	-5.3	-4.3	-7.1	-8.2	-4.6	-3.8	-4.7
生産稼働率	(%)	82.3	90.1	88.2	88.4	81.4	89.2	86.5	84.5	83.1	86.8	87.9	86.4	
MOS 0.3µm以上 0.4µm未満	生産能力	ウエファ投入数/週 x 1000	187.5	185.4	194.8	194.7	194.3	194.8	189.2	193.2	156.7	152.7	149.5	150.5
		前期比伸長率(%)	-4.4	-1.1	5.1	-0.1	-0.2	0.3	-2.9	2.1	-18.9	-2.6	-2.1	0.7
		前年同期比伸長率(%)	-3.1	-5.8	-3.0	-0.8	3.6	5.1	-2.9	-0.8	-19.4	-21.6	-21.0	-22.1
	実投入数	ウエファ投入数/週 x 1000	152.3	157.0	165.6	166.6	156.4	160.5	157.7	157.2	124.2	129.7	128.7	124.5
		前期比伸長率(%)	-6.9	3.1	5.5	0.6	-6.1	2.6	-1.7	-0.3	-21.0	4.4	-0.8	-3.3
		前年同期比伸長率(%)	-15.9	-16.3	-11.4	1.8	2.7	2.2	-4.8	-5.6	-20.6	-19.2	-18.4	-20.8
生産稼働率	(%)	81.2	84.7	85.0	85.6	80.5	82.4	83.4	81.4	79.3	84.9	86.1	82.7	

斜体文字は修正データ

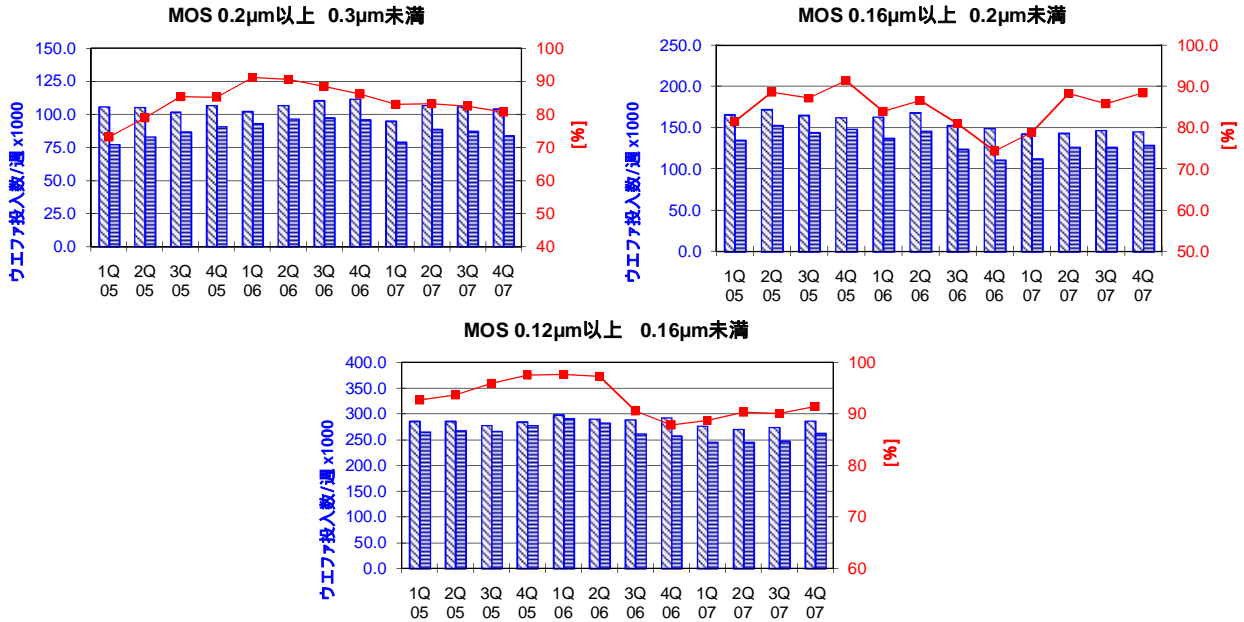
太枠は修正により反映されたデータ

These statistics are based on data supplied by merchant SC manufacturers who together represent the great majority of the world's SC production.

All MOS data are expressed in 8 inch equivalent wafers.

WSpW = Wafer-Starts per Week.

Legends : Capacity WSpW Actual WSpW Utilisation of capacity in percent



		1Q 05	2Q 05	3Q 05	4Q 05	1Q 06	2Q 06	3Q 06	4Q 06	1Q 07	2Q 07	3Q 07	4Q 07	
MOS 0.2µm以上 0.3µm未満	生産能力	ウエファ投入数/週 x 1000	105.9	105.1	101.7	106.6	102.3	106.8	110.4	111.5	95.2	106.7	105.9	104.1
		前期比伸長率 (%)	1.4	-0.8	-3.2	4.8	-4.0	4.4	3.4	1.0	-14.6	12.1	-0.7	-1.7
		前年同期比伸長率 (%)	-3.4	-0.2	-4.1	2.1	-3.4	1.6	8.6	4.6	-6.9	-0.1	-4.1	-6.6
	実投入数	ウエファ投入数/週 x 1000	77.4	83.0	86.8	90.8	93.2	96.7	97.6	95.9	79.0	88.8	87.3	84.0
		前期比伸長率 (%)	-7.3	7.2	4.6	4.6	2.6	3.8	0.9	-1.7	-17.6	12.4	-1.7	-3.8
		前年同期比伸長率 (%)	-22.4	-17.4	-8.0	8.7	20.4	16.5	12.4	5.6	-15.2	-8.2	-10.6	-12.4
生産稼働率 (%)	73.1	79.0	85.3	85.2	91.1	90.5	88.4	86.0	83.0	83.2	82.4	80.7		
MOS 0.16µm以上 0.2µm未満	生産能力	ウエファ投入数/週 x 1000	165.6	172.2	165.2	162.5	163.6	168.4	152.9	149.2	142.5	143.4	147.0	145.3
		前期比伸長率 (%)	-20.0	4.0	-4.1	-1.6	0.7	2.9	-9.2	-2.4	-4.5	0.6	2.5	-1.2
		前年同期比伸長率 (%)	-20.9	-8.0	-14.4	-21.5	-1.2	-2.2	-7.4	-8.2	-12.9	-14.8	-3.9	-2.6
	実投入数	ウエファ投入数/週 x 1000	134.9	152.6	144.0	148.6	137.4	145.9	123.8	110.9	112.3	126.6	126.1	128.5
		前期比伸長率 (%)	-22.7	13.1	-5.6	3.2	-7.5	6.2	-15.1	-10.4	1.3	12.7	-0.4	1.9
		前年同期比伸長率 (%)	-32.1	-12.7	-17.1	-14.9	1.9	-4.4	-14.0	-25.4	-18.3	-13.2	1.9	15.9
生産稼働率 (%)	81.5	88.6	87.2	91.4	84.0	86.6	81.0	74.3	78.8	88.3	85.8	88.4		
MOS 0.12µm以上 0.16µm未満	生産能力	ウエファ投入数/週 x 1000	285.9	286.0	277.9	284.6	297.8	290.4	288.8	292.9	276.7	270.4	274.0	286.7
		前期比伸長率 (%)		0.0	-2.8	2.4	4.6	-2.5	-0.6	1.4	-5.5	-2.3	1.3	4.6
		前年同期比伸長率 (%)					4.2	1.5	3.9	2.9	-7.1	-6.9	-5.1	-2.1
	実投入数	ウエファ投入数/週 x 1000	265.2	268.1	266.5	277.7	290.9	282.7	261.6	257.4	245.7	244.5	247.0	262.3
		前期比伸長率 (%)		1.1	-0.6	4.2	4.8	-2.8	-7.5	-1.6	-4.5	-0.5	1.0	6.2
		前年同期比伸長率 (%)					9.7	5.4	-1.8	-7.3	-15.5	-13.5	-5.6	1.9
生産稼働率 (%)	92.8	93.7	95.9	97.6	97.7	97.3	90.6	87.9	88.8	90.4	90.1	91.5		

斜体文字は修正データ

太枠は修正により反映されたデータ

These statistics are based on data supplied by merchant SC manufacturers who together represent the great majority of the world's SC production.




ICウエファ生産能力、実投入及び稼働率(四半期平均、週単位)

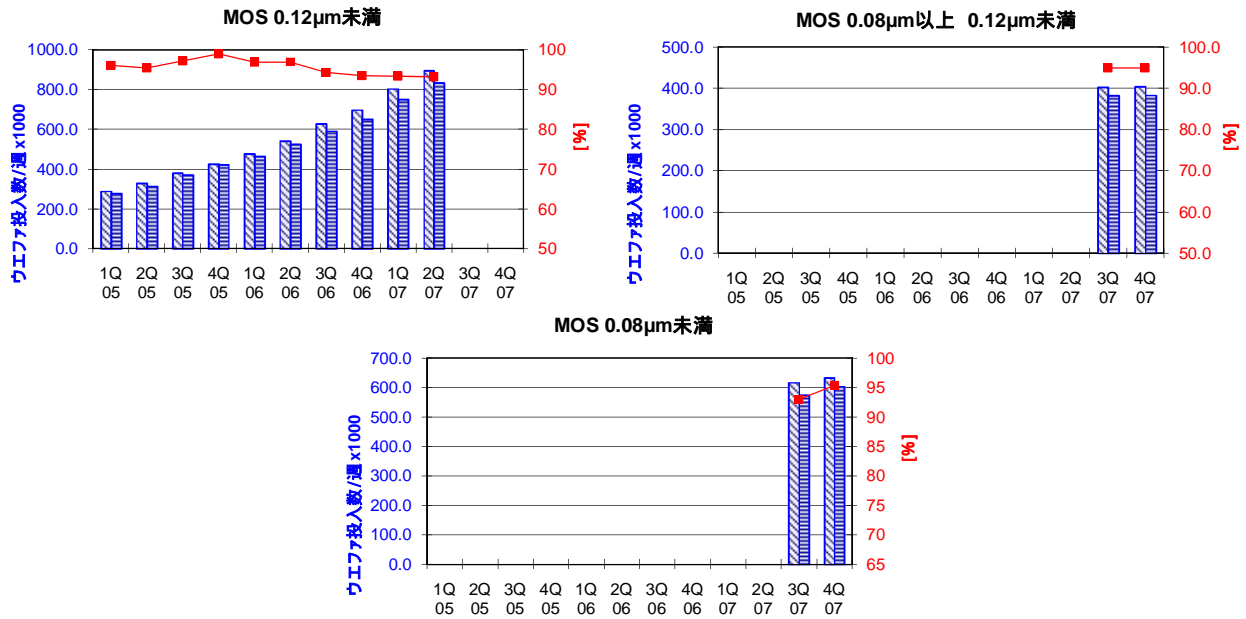
注1) SICASには世界の主要半導体メーカーのほとんどが加盟しており、統計データはその加盟メーカーの実績に基づく。

注2) 1年=52週、1週=7日、1日=24時間の稼働を前提とする。

注3) 生産能力と実投入数は四半期の平均値で週単位の値(週単位平均値x13/3 = 月単位平均値)。生産稼働率(%) = 実投入数 / 生産能力。

注4) IC合計、半導体合計は8インチウエファ換算で表現。ディスクリットは6インチ換算、バイポーラは5インチウエファ換算で表現。IC計は、バイポーラを係数0.391で5インチから8インチに、ディスクリットを係数0.563で6インチから8インチに換算し、MOS計と合算して算出。

凡例：  生産能力  実投入数  生産稼働率(%)



		1Q 05	2Q 05	3Q 05	4Q 05	1Q 06	2Q 06	3Q 06	4Q 06	1Q 07	2Q 07	3Q 07	4Q 07	
MOS 0.12µm未済	生産能力	ウエファ投入数/週 x 1000	288.5	328.8	379.7	426.2	478.1	542.0	627.6	697.9	804.5	895.5		
		前期比伸長率(%)		14.0	15.5	12.2	12.2	13.4	15.8	11.2	15.3	11.3		
		前年同期比伸長率(%)					65.7	64.8	65.3	63.7	68.3	65.2		
	実投入数	ウエファ投入数/週 x 1000	277.1	313.8	369.1	421.6	463.0	525.2	591.6	652.1	750.8	833.8		
		前期比伸長率(%)		13.2	17.6	14.2	9.8	13.4	12.6	10.2	15.1	11.1		
		前年同期比伸長率(%)					67.1	67.4	60.3	54.7	62.2	58.8		
生産稼働率	(%)	96.0	95.4	97.2	98.9	96.8	96.9	94.3	93.4	93.3	93.1			

		1Q 07	2Q 07	3Q 07	4Q 07			
MOS 0.08µm以上 0.12µm未済	生産能力	ウエファ投入数/週 x 1000				403.1	404.1	
		前期比伸長率(%)				n.a.	n.a.	
		前年同期比伸長率(%)					n.a.	n.a.
	実投入数	ウエファ投入数/週 x 1000					382.6	383.4
		前期比伸長率(%)					n.a.	n.a.
		前年同期比伸長率(%)					n.a.	n.a.
生産稼働率	(%)					94.9	94.9	

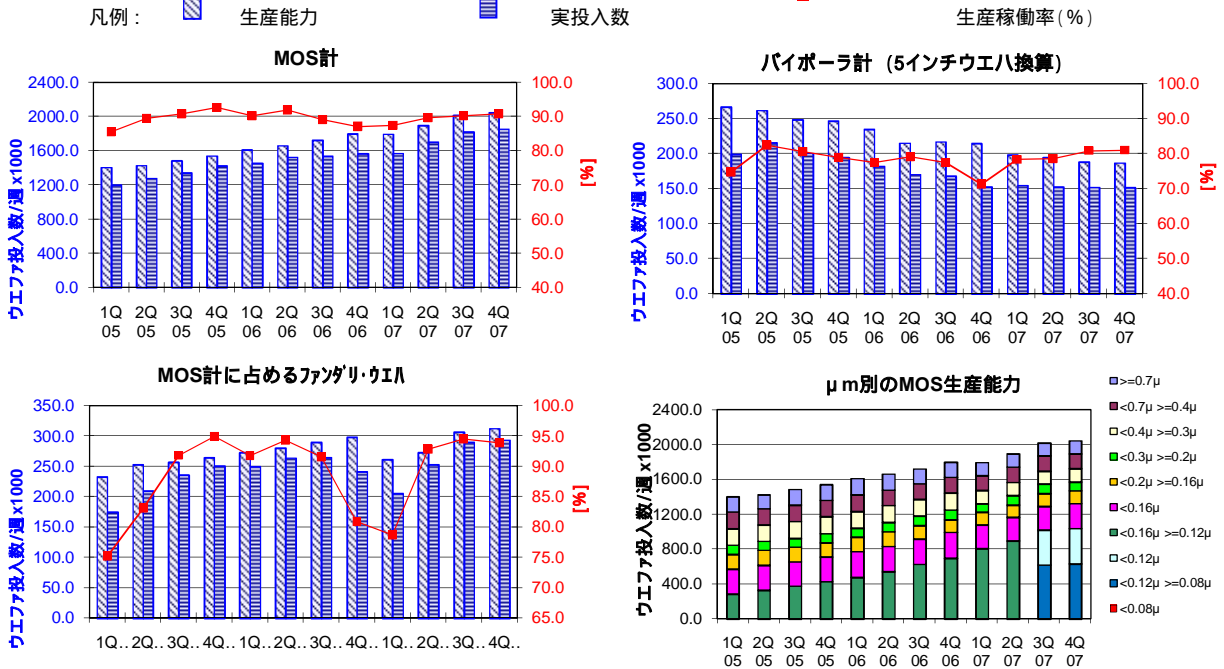
		1Q 07	2Q 07	3Q 07	4Q 07			
MOS 0.08µm未済	生産能力	ウエファ投入数/週 x 1000				616.9	633.4	
		前期比伸長率(%)					n.a.	n.a.
		前年同期比伸長率(%)					n.a.	n.a.
	実投入数	ウエファ投入数/週 x 1000					573.8	604.1
		前期比伸長率(%)					n.a.	n.a.
		前年同期比伸長率(%)					n.a.	n.a.
生産稼働率	(%)					93.0	95.4	

斜体文字は修正データ

太枠は修正により反映されたデータ

These statistics are based on data supplied by merchant SC manufacturers who together represent the great majority of the world's SC production.

注1) SICASには世界の主要半導体メーカーのほとんどが加盟しており、統計データはその加盟メーカーの実績に基づく。
 注2) 1年=52週、1週=7日、1日=24時間の稼働を前提とする。
 注3) 生産能力と実投入数は四半期の平均値で週単位の値(週単位平均値x13/3=月単位平均値)。生産稼働率(%) = 実投入数 / 生産能力。
 注4) IC合計、半導体合計は8インチウエファ換算で表現。ディスクリートの6インチ換算、バイポーラは5インチウエファ換算で表現。IC計は、バイポーラを係数0.391で5インチから8インチに、ディスクリートを係数0.563で6インチから8インチに換算し、MOS計と合算して算出。



		1Q 05	2Q 05	3Q 05	4Q 05	1Q 06	2Q 06	3Q 06	4Q 06	1Q 07	2Q 07	3Q 07	4Q 07	
MOS計	生産能力	ウエファ投入数/週 x 1000	1403.9	1427.6	1482.9	1538.2	1611.0	1660.4	1723.3	1799.8	1794.4	1895.4	2019.1	2044.8
		前期比伸長率(%)	3.0	1.7	3.9	3.7	4.7	3.1	3.8	4.4	-0.3	5.6	6.5	1.3
		前年同期比伸長率(%)	11.0	10.1	10.2	12.8	14.8	16.3	16.2	17.0	11.4	14.2	17.2	13.6
	実投入数	ウエファ投入数/週 x 1000	1201.6	1278.1	1345.7	1424.3	1453.5	1524.7	1534.7	1568.6	1569.2	1700.4	1821.7	1855.3
		前期比伸長率(%)	1.9	6.4	5.3	5.8	2.1	4.9	0.7	2.2	0.0	8.4	7.1	1.8
		前年同期比伸長率(%)	1.0	3.0	7.7	20.8	21.0	19.3	14.0	10.1	8.0	11.5	18.7	18.3
	生産稼働率(%)	85.6	89.5	90.7	92.6	90.2	91.8	89.1	87.2	87.4	89.7	90.2	90.7	
バイポーラ計 (5インチウエファ換算)	生産能力	ウエファ投入数/週 x 1000	267.0	261.7	248.7	246.8	234.9	214.9	216.7	214.7	198.2	194.8	188.3	186.9
		前期比伸長率(%)	1.3	-2.0	-5.0	-0.8	-4.8	-8.5	0.8	-0.9	-7.7	-1.7	-3.3	-0.7
		前年同期比伸長率(%)	-2.6	-5.9	-10.8	-6.3	-12.0	-17.9	-12.9	-13.0	-15.6	-9.4	-13.1	-12.9
	実投入数	ウエファ投入数/週 x 1000	199.4	215.8	200.3	194.7	181.8	170.1	167.8	152.8	155.2	153.0	152.3	151.5
		前期比伸長率(%)	-4.8	8.2	-7.2	-2.8	-6.6	-6.4	-1.4	-8.9	1.6	-1.4	-0.5	-0.5
		前年同期比伸長率(%)	-14.9	-15.8	-18.1	-7.1	-8.8	-21.2	-16.2	-21.5	-14.6	-10.1	-9.2	-0.9
	生産稼働率(%)	74.7	82.5	80.5	78.9	77.4	79.2	77.4	71.2	78.3	78.5	80.9	81.1	
MOS計に占める ファンダリ・ウエハ	生産能力	ウエファ投入数/週 x 1000	232.7	252.4	256.7	264.2	272.0	280.3	289.4	298.1	261.1	272.2	306.6	312.5
		前期比伸長率(%)	11.3	8.5	1.7	2.9	3.0	3.1	3.2	3.0	-12.4	4.3	12.6	1.9
		前年同期比伸長率(%)	35.6	33.8	23.7	26.4	16.9	11.1	12.7	12.8	-4.0	-2.9	5.9	4.8
	実投入数	ウエファ投入数/週 x 1000	174.9	209.6	235.5	250.6	249.3	264.1	264.7	241.1	205.3	252.4	289.4	293.1
		前期比伸長率(%)	2.6	19.8	12.4	6.4	-0.5	5.9	0.2	-8.9	-14.8	22.9	14.7	1.3
		前年同期比伸長率(%)	3.2	11.8	16.1	47.0	42.5	26.0	12.4	-3.8	-17.6	-4.4	9.3	21.6
	生産稼働率(%)	75.2	83.0	91.7	94.9	91.7	94.2	91.5	80.9	78.6	92.7	94.4	93.8	

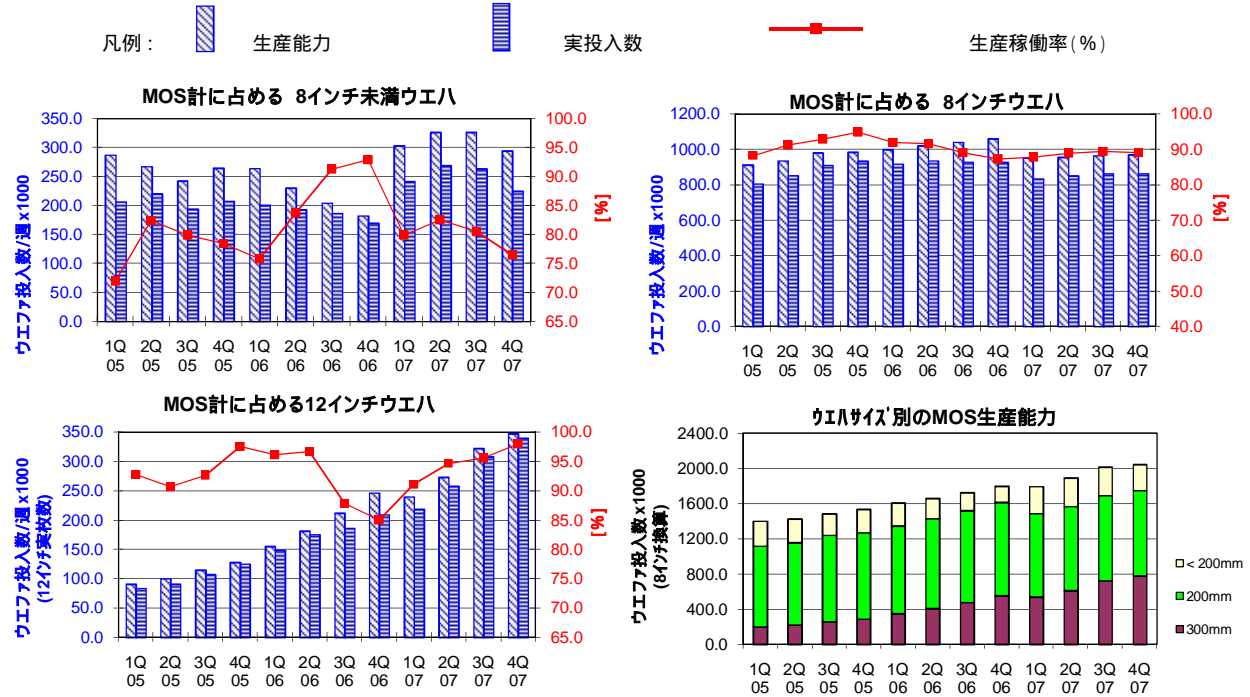
斜体文字は修正データ

太枠は修正により反映されたデータ

These statistics are based on data supplied by merchant IC manufacturers who together represent the great majority of the world's IC production.

ICウエファ生産能力、実投入及び稼働率(四半期平均、週単位)

注1) SICASには世界の主要半導体メーカーのほとんどが加盟しており、統計データはその加盟メーカーの実績に基づく。
 注2) 1年=52週、1週=7日、1日=24時間の稼働を前提とする。
 注3) 生産能力と実投入数は四半期の平均値で週単位の値(週単位平均値x13/3=月単位平均値)。生産稼働率(%) = 実投入数 / 生産能力。
 注4) 全てのMOSデータは8インチウエハ換算で表示。但し、「12インチ(300mm)実枚数」の数字は8インチ換算していない数字。



		1Q 05	2Q 05	3Q 05	4Q 05	1Q 06	2Q 06	3Q 06	4Q 06	1Q 07	2Q 07	3Q 07	4Q 07	
MOS計に占める 8インチ未満ウエハ	生産能力	ウエファ投入数/週 x 1000	287.4	267.3	242.6	265.0	264.4	230.7	204.5	182.7	303.3	326.2	326.8	294.2
		前期比伸長率(%)	-5.6	-7.0	-9.2	9.3	-0.2	-12.8	-11.3	-10.7	66.0	7.6	0.2	-10.0
		前年同期比伸長率(%)	-23.6	-19.3	-27.1	-13.0	-8.0	-13.7	-15.7	-31.1	14.7	41.4	59.8	61.0
	実投入数	ウエファ投入数/週 x 1000	206.7	220.2	193.9	208.0	200.5	193.1	186.7	169.7	242.3	269.2	263.4	225.1
		前期比伸長率(%)	-23.4	6.5	-11.9	7.3	-3.6	-3.7	-3.4	-9.1	42.7	11.1	-2.2	-14.5
		前年同期比伸長率(%)	-39.0	-29.9	-38.6	-22.9	-3.0	-12.3	-3.7	-18.4	20.9	39.4	41.1	32.6
	生産稼働率(%)	71.9	82.4	79.9	78.5	75.8	83.7	91.3	92.9	79.9	82.5	80.6	76.5	

注) 「MOS計に占める8インチ未満ウエハ」は、03年4Qまでは「8インチ以外のMOSウエハ」という分類のデータで12インチウエハも含んでいた。

		1Q 05	2Q 05	3Q 05	4Q 05	1Q 06	2Q 06	3Q 06	4Q 06	1Q 07	2Q 07	3Q 07	4Q 07	
MOS計に占める 8インチウエハ	生産能力	ウエファ投入数/週 x 1000	912.9	934.9	980.9	984.5	998.1	1021.6	1041.8	1062.7	951.1	955.4	966.2	968.7
		前期比伸長率(%)	2.0	2.4	4.9	0.4	1.4	2.4	2.0	2.0	-10.5	0.5	1.1	0.3
		前年同期比伸長率(%)	10.1	9.9	11.8	10.0	9.3	9.3	6.2	7.9	-4.7	-6.5	-7.3	-8.8
	実投入数	ウエファ投入数/週 x 1000	805.9	853.4	911.3	934.6	917.8	936.7	929.1	927.5	835.1	850.0	864.0	863.9
		前期比伸長率(%)	5.2	5.9	6.8	2.6	-1.8	2.1	-0.8	-0.2	-10.0	1.8	1.6	0.0
		前年同期比伸長率(%)	1.2	4.6	11.6	22.0	13.9	9.8	2.0	-0.8	-9.0	-9.3	-7.0	-6.9
	生産稼働率(%)	88.3	91.3	92.9	94.9	92.0	91.7	89.2	87.3	87.8	89.0	89.4	89.2	

		1Q 05	2Q 05	3Q 05	4Q 05	1Q 06	2Q 06	3Q 06	4Q 06	1Q 07	2Q 07	3Q 07	4Q 07	
MOS計に占める 12インチウエハ	生産能力	ウエファ投入数/週 x 1000 (8インチ換算)	203.6	225.5	259.4	288.7	348.5	408.2	477.0	554.4	540.0	613.8	726.1	781.9
		ウエファ投入数/週 x 1000 (12インチ(300mm)実枚数)	90.5	100.2	115.3	128.3	154.9	181.4	212.0	246.4	240.0	272.8	322.7	347.5
		前期比伸長率(%)	24.5	10.7	15.1	11.3	20.7	17.1	16.9	16.2	-2.6	13.7	18.3	7.7
		前年同期比伸長率(%)	240.2	95.7	91.2	76.5	71.2	81.0	83.9	92.0	54.9	50.4	52.2	41.0
	実投入数	ウエファ投入数/週 x 1000 (8インチ換算)	189.0	204.5	240.5	281.7	335.3	394.9	419.0	471.4	491.9	581.2	694.4	766.4
		ウエファ投入数/週 x 1000 (12インチ(300mm)実枚数)	84.0	90.9	106.9	125.2	149.0	175.5	186.2	209.5	218.6	258.3	308.6	340.6
	前期比伸長率(%)	32.2	8.2	17.6	17.1	19.0	17.8	6.1	12.5	4.3	18.2	19.5	10.4	
	前年同期比伸長率(%)	242.9	85.5	105.2	97.2	77.4	93.1	74.2	67.3	46.7	47.2	65.7	62.6	
	生産稼働率(%)	92.8	90.7	92.7	97.6	96.2	96.7	87.8	85.0	91.1	94.7	95.6	98.0	

These statistics are based on data supplied by merchant IC manufacturers who together represent the great majority of the world's IC production.